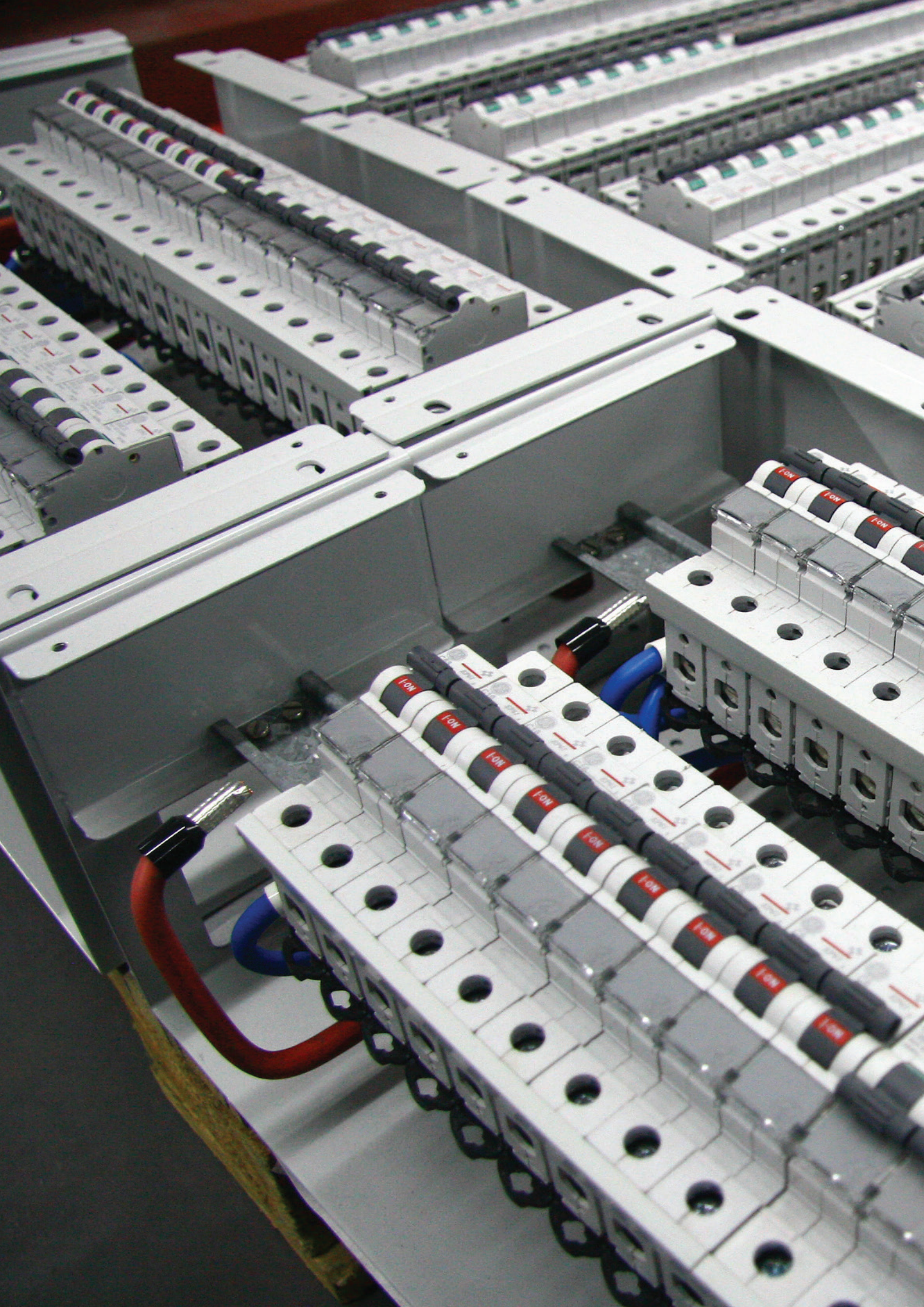


**EIB**

ELECTRO  
INSTALADORA  
DE BAIRRO



*Founded in 1976. In 1980 began the construction of an industrial building with a industrial area of 1.500m<sup>2</sup> and in 1992 already had about 3.100m<sup>2</sup>.*

*Actually owns approximately 7000m<sup>2</sup>, result of an expansion of production area, performed in 2009.*

*Throughout the ages was being honored with several awards, notably SME Leader, SME Excellence, among others.*

*EIB, focus on customer satisfaction, and noted the commitment to innovation and development of products adapted to new technologies.*

*In addition to technological change, implemented a Quality Management system, and subsequent Certification of the Company. Certified company since 1999, in 2010 made the transition to the NP EN ISO 9001:2008 and in 2018 made the transition to the NP EN ISO 9001:2015 with the approval of APCER and IPQ - Portuguese Institute of Quality.*

Fundada em 1976. Em 1980 iniciou a construção de um pavilhão industrial com uma área produtiva de 1.500m<sup>2</sup> e em 1992 já detinha cerca de 3.100m<sup>2</sup>.

Neste momento possui aproximadamente 7.000m<sup>2</sup>, resultado de uma ampliação da área produtiva, efetuada em 2009.

Ao longo dos tempos foi sendo distinguida com vários galardões, destacando-se PME Líder, PME Excelência, entre outros.

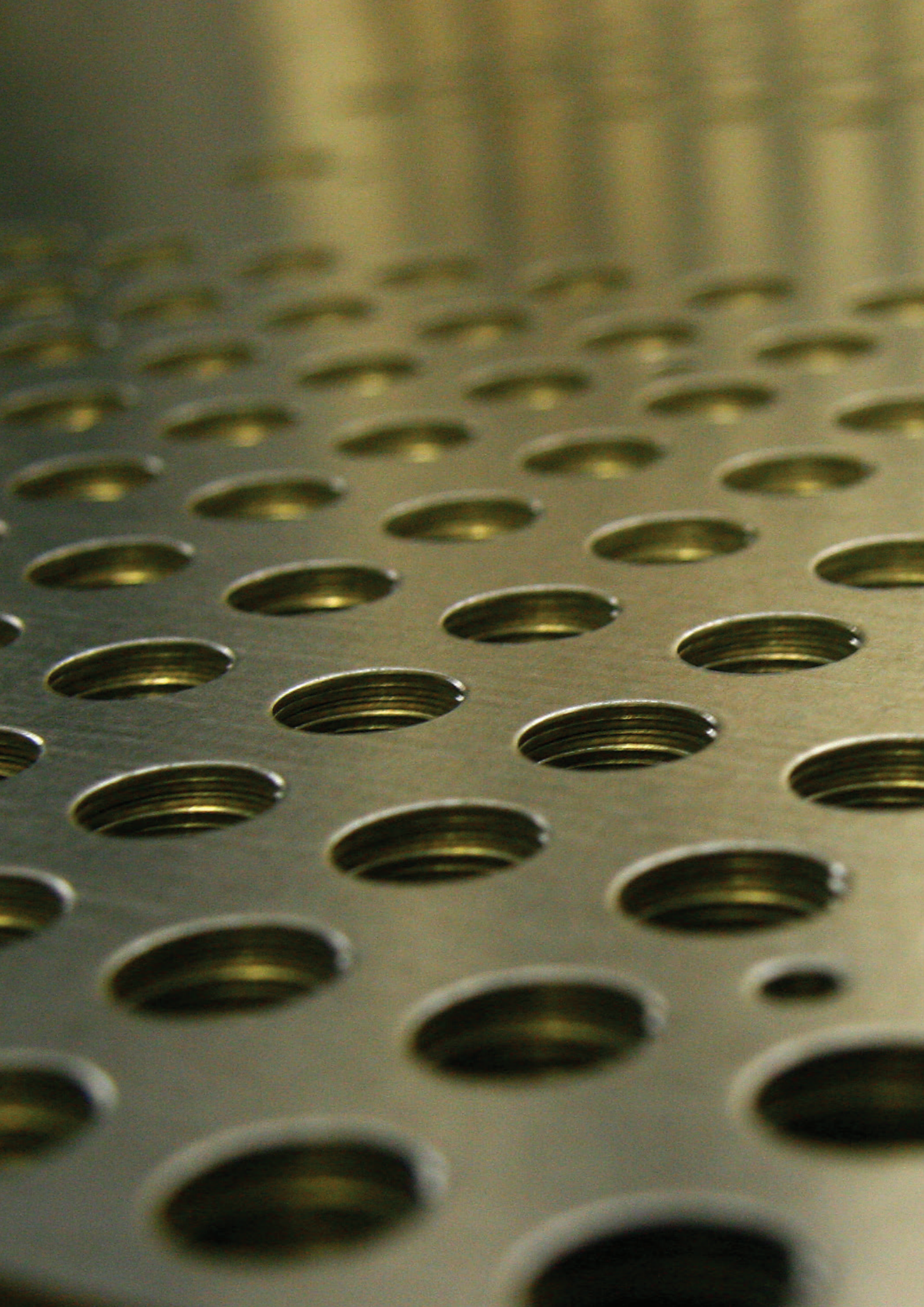
A EIB, aposta na satisfação de clientes, sendo de referir a aposta na inovação e desenvolvimento de produtos adaptados a novas tecnologias.

Para além da evolução tecnológica, implementou um sistema de Gestão da Qualidade, e consequente certificação da empresa.

Empresa certificada desde 1999, em 2010 fez a transição para a Norma NP EN ISO 9001:2008 e em 2018, efetuou a transição para a Norma NP EN ISO 9001:2015 com a aprovação da APCER e do IPQ - Instituto Português da Qualidade.

01

**ELECTRO  
INSTALADORA  
DE BAIRRO, LDA**



# ELECTRO INSTALADORA DE BAIRRO, LDA

*With over 45 years of experience in electrical industry, recognized and specialized in conception, design and manufacturing of Electric Cabinets, EIB also performs a number of other complementary products for electrical installations and telecommunications.*

*The company holds an industrial competence formed by a Mechanics Section with high technology equipments, capable for the production of several pieces in different materials; Painting Section with high technology in Electrostatic painting capable of treated and paint all materials in most different colours; Assembly and Electrification Section of cabinets and executing them according the wiring diagrams provided by the customers or developed by our Technical Department in the area of power and/or commands.*

*Featuring sophisticated equipment and technical staff capable of meeting the various requirements of the market, innovation and product quality, is characterized to respond to all types of requests of their customers.*

*Growing in a sustainable way, providing answers to the constant technological challenges, the products are manufactured in accordance with the International Standards (EN 61439, CEI IEC 62208, NP EN 60529, NP EN 50102, 2006/95/CE, 949 A/2006), strict controls and technical support, ensures high quality final solutions.*

*Each cabinet is accompanied with "Declaration of Conformity" as well as Inspection Report and Final Tests, approved by the Portuguese Electrotechnical Institute (IEP).*

Com mais de 45 anos de experiência na área da indústria elétrica, reconhecida no mercado e especializada no fabrico de Quadros Elétricos, a EIB, executa também um conjunto de outros produtos complementares destinados às instalações elétricas e telecomunicações.

A empresa detém uma capacidade industrial constituída por: Secção de Serralharia, capaz de executar os mais diversos serviços em vários tipos de materiais metálicos; Secção de Pintura, com tecnologia de ponta em pintura electrostática, capaz de tratar e pintar nas mais diversas cores todos os artigos em materiais metálicos; Secção de Montagem e Eletrificação de quadros executando-os segundo os esquemas elétricos fornecidos pelo cliente ou desenvolvidos pelo Departamento Técnico na área de Potência e/ou Comandos.

Dispondo de equipamentos sofisticados e de quadros técnicos capazes de satisfazer os diversos pedidos do mercado, aposta na inovação e qualidade dos produtos, caracterizando-se por responder a solicitações personalizadas dos seus clientes.

Crescendo de uma forma sustentada e dando respostas aos constantes desafios tecnológicos, os produtos são fabricados de acordo com as normas em vigor (EN 61439, CEI IEC 62208, NP EN 60529, NP EN 50102, 2006/95/CE, 949 A/2006), controlos rigorosos e acompanhamento técnico, garantem soluções finais de elevada qualidade.

Cada quadro elétrico é acompanhado com "Declaração de Conformidade CE" assim como Relatório de Inspeção e Ensaios Finais, homologados pelo Instituto Eletrotécnico Português (IEP).

02

**PRENSA COM  
DESENROLADOR  
E ENDIREITADOR**

**PRESS WITH  
FEEDER  
AND STRAIGHTENER**

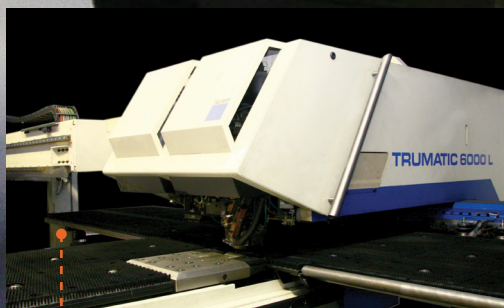


**QUINADORA  
ROBOTIZADA**

**ROBOTIC  
PRESS  
BRAKE**

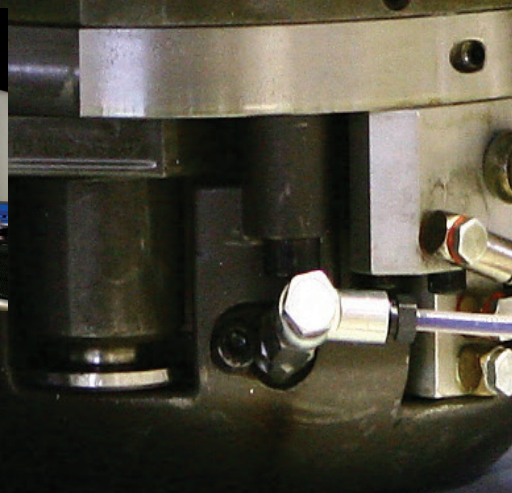


**GRANALHADORA  
BLAST CABINET**



**MÁQUINA  
DE CORTE LASER  
+ PUNCIIONADORA**

**LASER  
CUTTING MACHINE  
+ PUNCHING**



## SOLUTIONS TO YOUR MEASURE

*We test and certify our products in laboratories and credible and recognized entities. The production processes for our solutions are prepared to meet all standards and all the requirements of our customers.*

*In park of machines we highlight:*

- :: Laser cutting + Punching (combined) Trumpf Trumatic 6000L;
- :: Press with feeder and straightener Mecânica Exacta CC 160;
- :: Robotic press brake Adira;
- :: Punching Salvagnini S4Xe;
- :: Panelbender Salvagnini P4Xe;
- :: Welding robotic cell TIG Motofil;
- :: Welding robotic cell by resistance Motofil;
- :: Fasteners insertion Haeger 824 One Touch 3e;
- :: Hydraulic punching machine for copper bars Boschert CU-Profi;
- :: Machining center Maximart BMC-5AS;
- :: Line of electrostatic painting Wagner;
- :: Rubber seal machine Kern-Liebers;
- :: Normfinish Blast Cabinet DP12 - Microsphere finishing;

## SOLUÇÕES À SUA MEDIDA

Testamos e certificamos os nossos produtos em laboratórios e entidades credíveis e reconhecidas. Os processos produtivos para as nossas soluções estão preparados para dar resposta a todas as exigências normativas assim como aos requisitos dos nossos clientes.

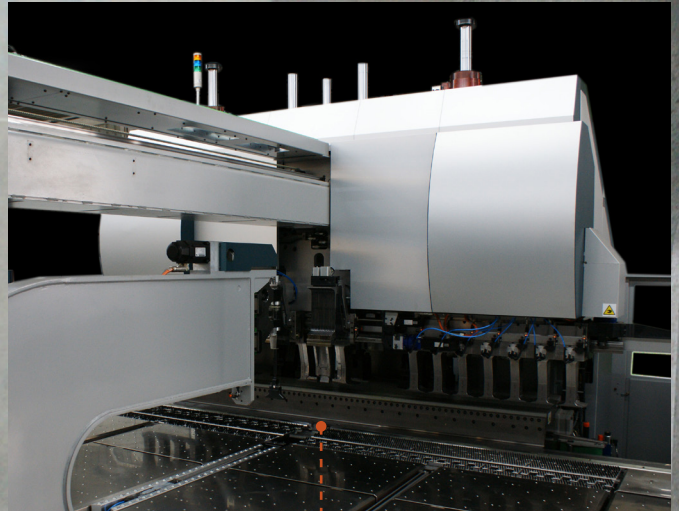
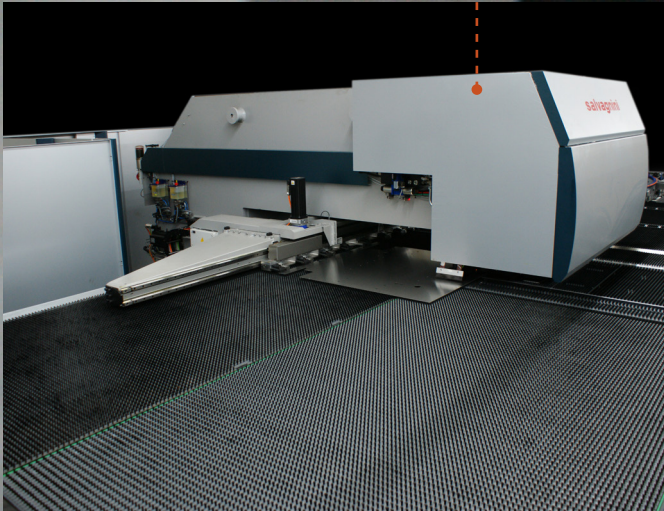
No parque de máquinas destacamos:

- :: Corte laser + Puncionadora (combinada) Trumpf Trumatic 6000L;
- :: Prensa com alimentador e endireitador Mecânica Exacta CC 160;
- :: Quinadora robotizada Adira;
- :: Puncionadora Salvagnini S4Xe;
- :: Paineladora Salvagnini P4Xe;
- :: Célula de soldadura robotizada TIG Motofil;
- :: Célula de soldadura robotizada por resistência Motofil;
- :: Máquina de inserção de pernos Haeger 824 One Touch 3e;
- :: Puncionadora hidráulica para barras de cobre Boschert CU-Profi;
- :: Centro de maquinação Maximart BMC-5AS;
- :: Linha de pintura eletrostática Wagner;
- :: Máquina de colocação de borracha de vedação Kern-Liebers;
- :: Granalhadora Normfinish DP12 - Acabamento em microesferas;

03

**PUNCIÓNADORA  
+ GUILHOTINA**

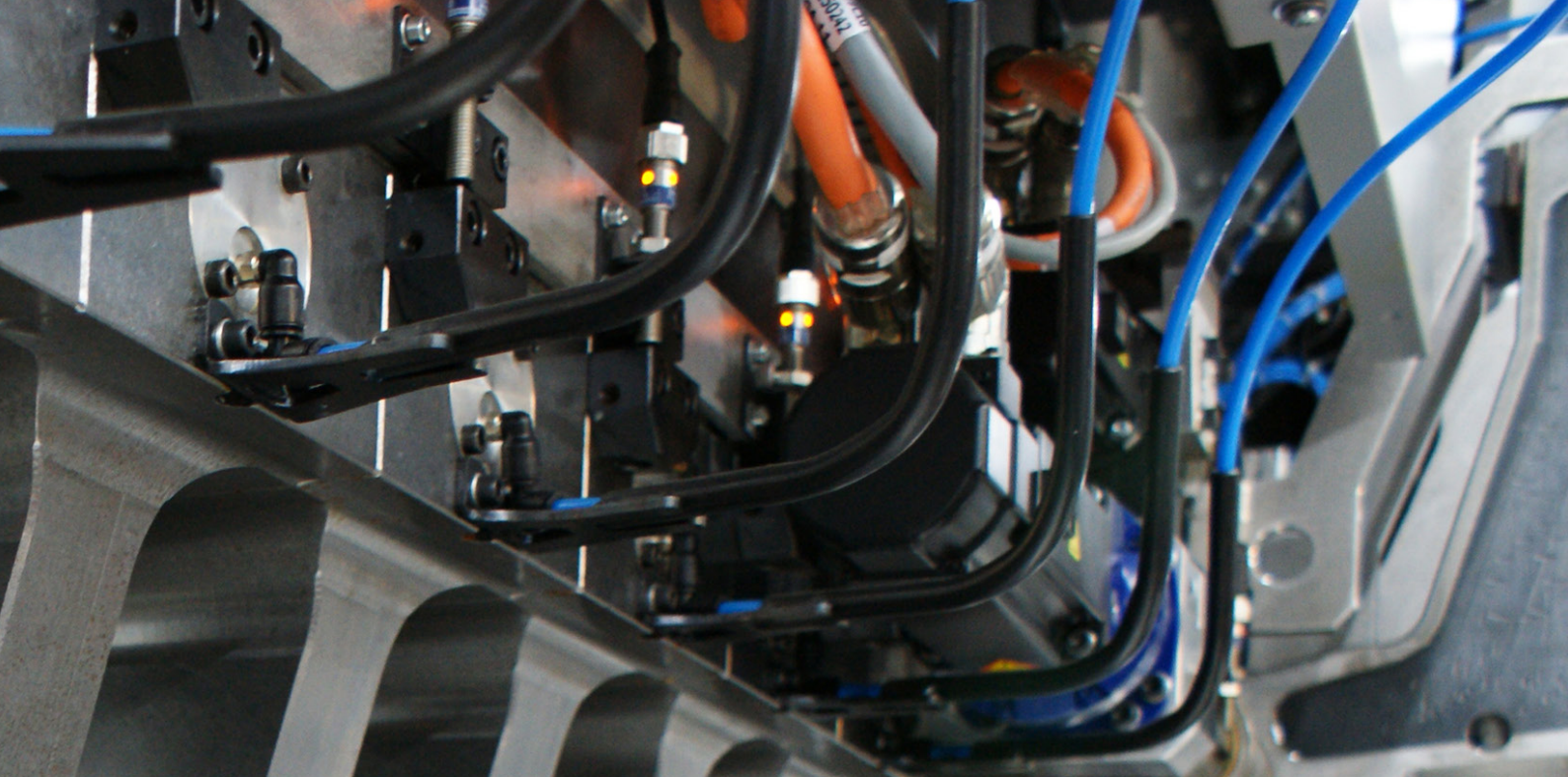
**PUNCHING  
+ SHEAR**



**PAINELADORA  
PANELBENDER**







*Thinking of the most demanding customers, and focusing on obtaining new partners, EIB own a line of sheet metal processing Salvagnini, consisting in a Punching + Shear (S4Xe) and Panel-bender (P4Xe), capable of high performance and efficiency of the process.*

*Being a highly flexible, productive and automatic system ensures a more efficient management of material, reducing the waste of sheet metal.*

*EIB bet on a winning solution in order to achieve maximum accuracy and greater efficiency.*

Pensando nos clientes mais exigentes, e apostando na obtenção de novos parceiros, a EIB possui uma linha de processamento de chapa Salvagnini, constituída por Puncionadora + Guilhotina (S4Xe) e Paineladora (P4Xe), capaz de garantir alta performance e eficiência do processo.

Sendo um sistema altamente flexível, produtivo e automático, garante uma gestão de material mais eficiente, diminuindo o desperdício de chapa.

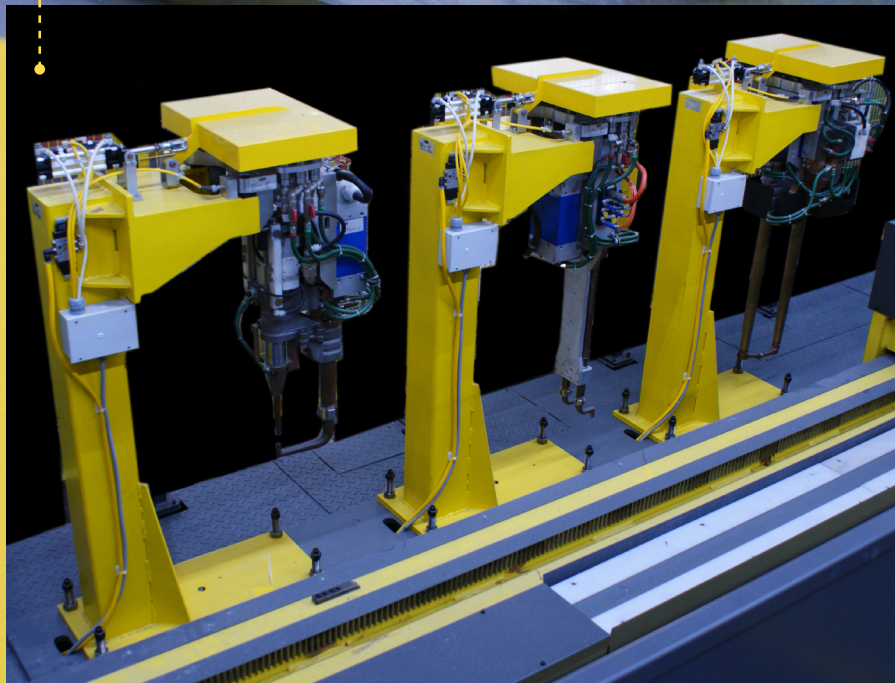
A EIB aposta numa solução vencedora, de modo a atingir o máximo de precisão e uma maior eficiência.

04



**PINÇAS DE SOLDADURA POR RESISTÊNCIA  
EM "C", PARALELO E "X"**

**RESISTANCE WELDING TONGS  
"C", PARALLEL AND "X"**



**ROBOT DE SOLDADURA TIG**

**TIG WELDING  
ROBOT**



**ROBOT DE MANIPULAÇÃO  
FANUC R2000iB/210F**

**MANIPULATION ROBOT  
FANUC R2000iB/210F**

*Looking to improve quality and customer satisfaction, EIB own two robotic welding cells, TIG and resistance, allowing a uniform weld in all manufactured products. Possessing a high productivity and profitability, ensures increased quality and increment welding speed.*

*The robotic welding TIG cell Motofil, specifically prepared to embrace all industrial distribution cabinets measures, manufactured by EIB, meets the most stringent requirements.*

*The robotic welding by resistance cell Motofil ensures that conceive products of high uniformity.*

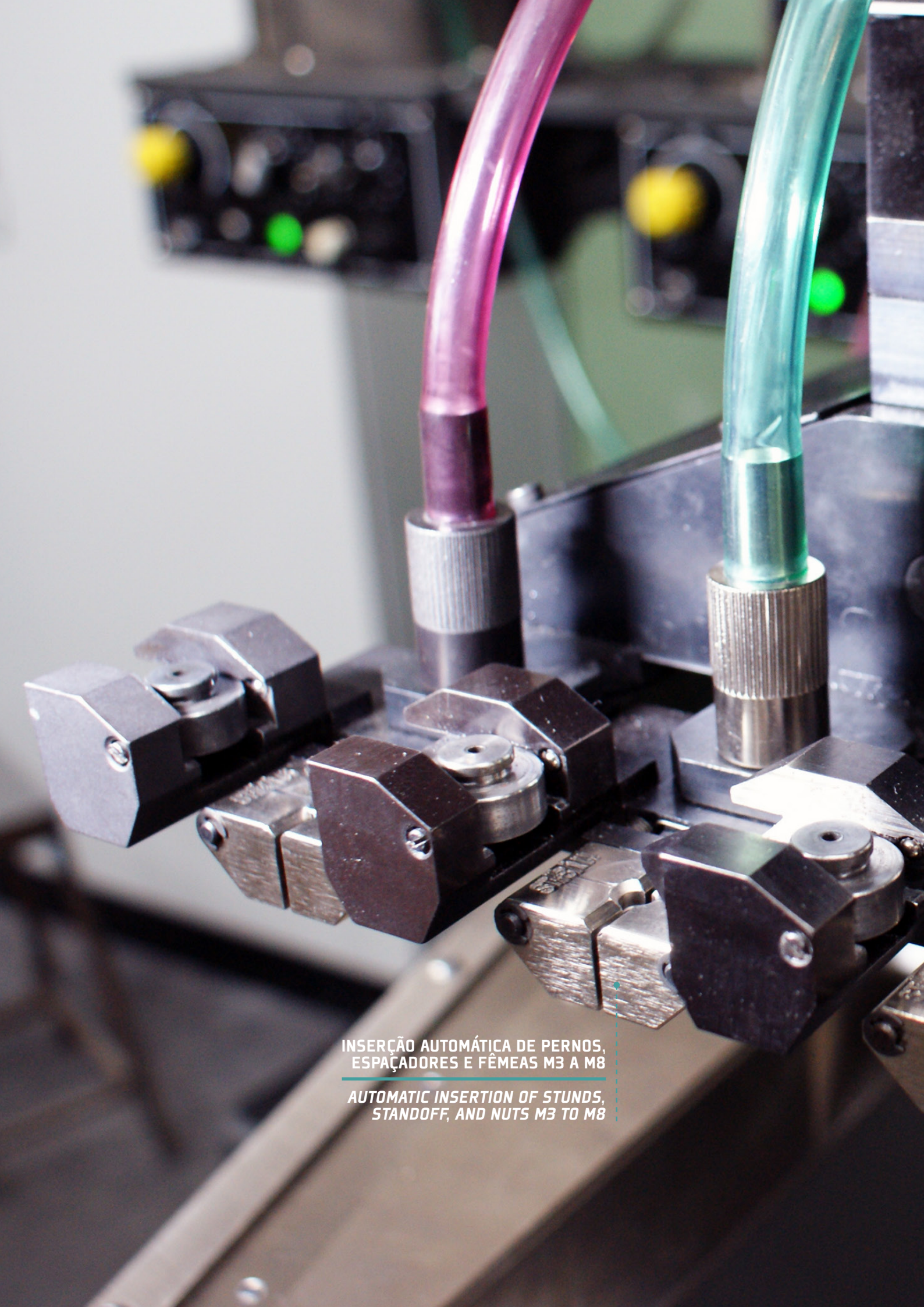
Procurando melhorar a qualidade e a satisfação dos clientes, a EIB possui duas células de soldadura robotizadas, TIG e por resistência, permitindo uma soldadura uniforme em todos os produtos fabricados.

Possuindo uma alta produtividade e rentabilidade, assegura o aumento da qualidade e considerável incremento da velocidade de soldadura.

A célula de soldadura robotizada TIG Motofil, especificamente preparada para abranger todas as medidas de quadros de distribuição industrial fabricados pela EIB, dá resposta às necessidades mais rigorosas.

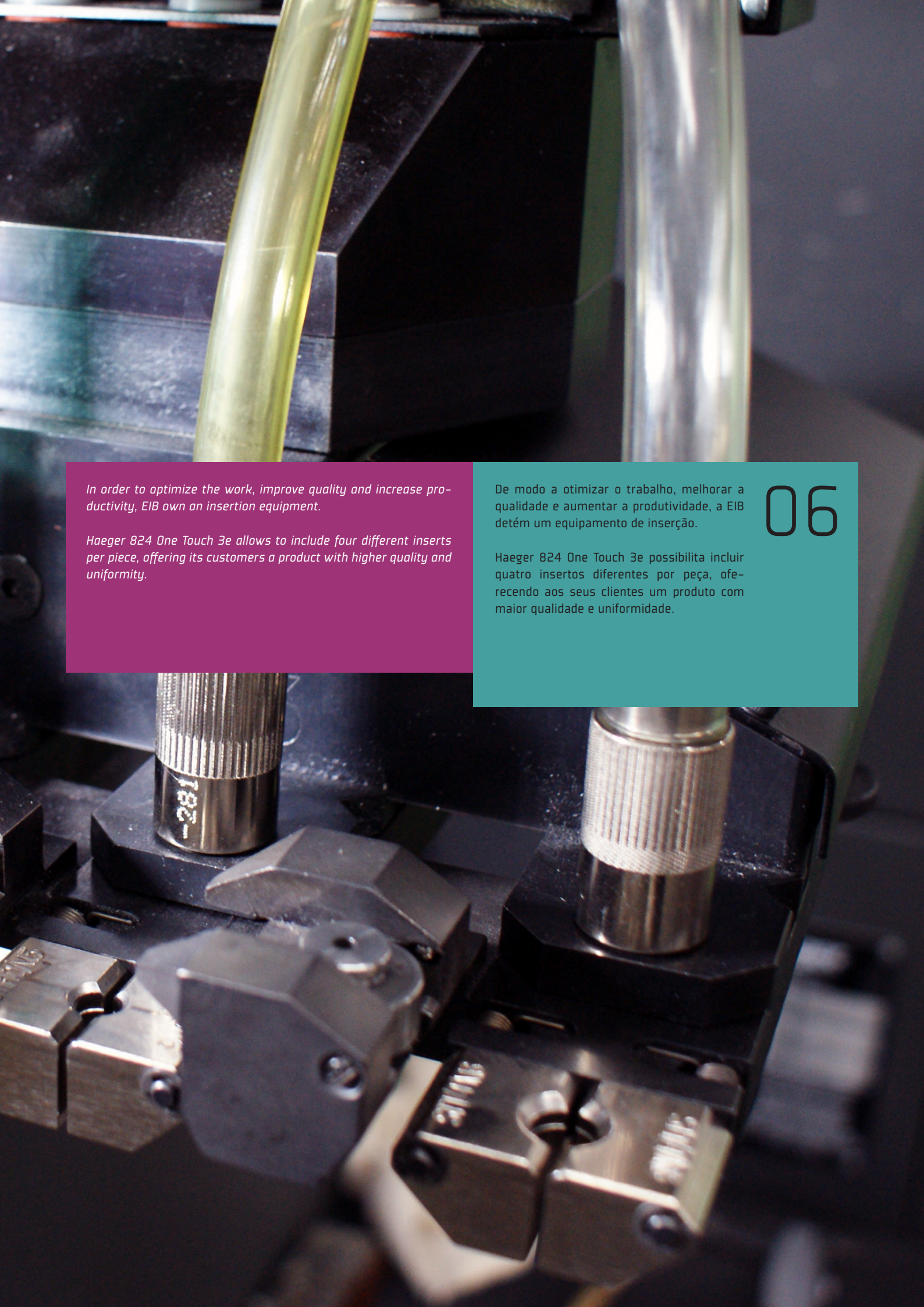
A célula de soldadura robotizada por resistência Motofil assegura que concebemos produtos de elevada uniformidade.

05



INSERÇÃO AUTOMÁTICA DE PERNOS,  
ESPAÇADORES E FÊMEAS M3 A M8

*AUTOMATIC INSERTION OF STUNDS,  
STANDOFF, AND NUTS M3 TO M8*



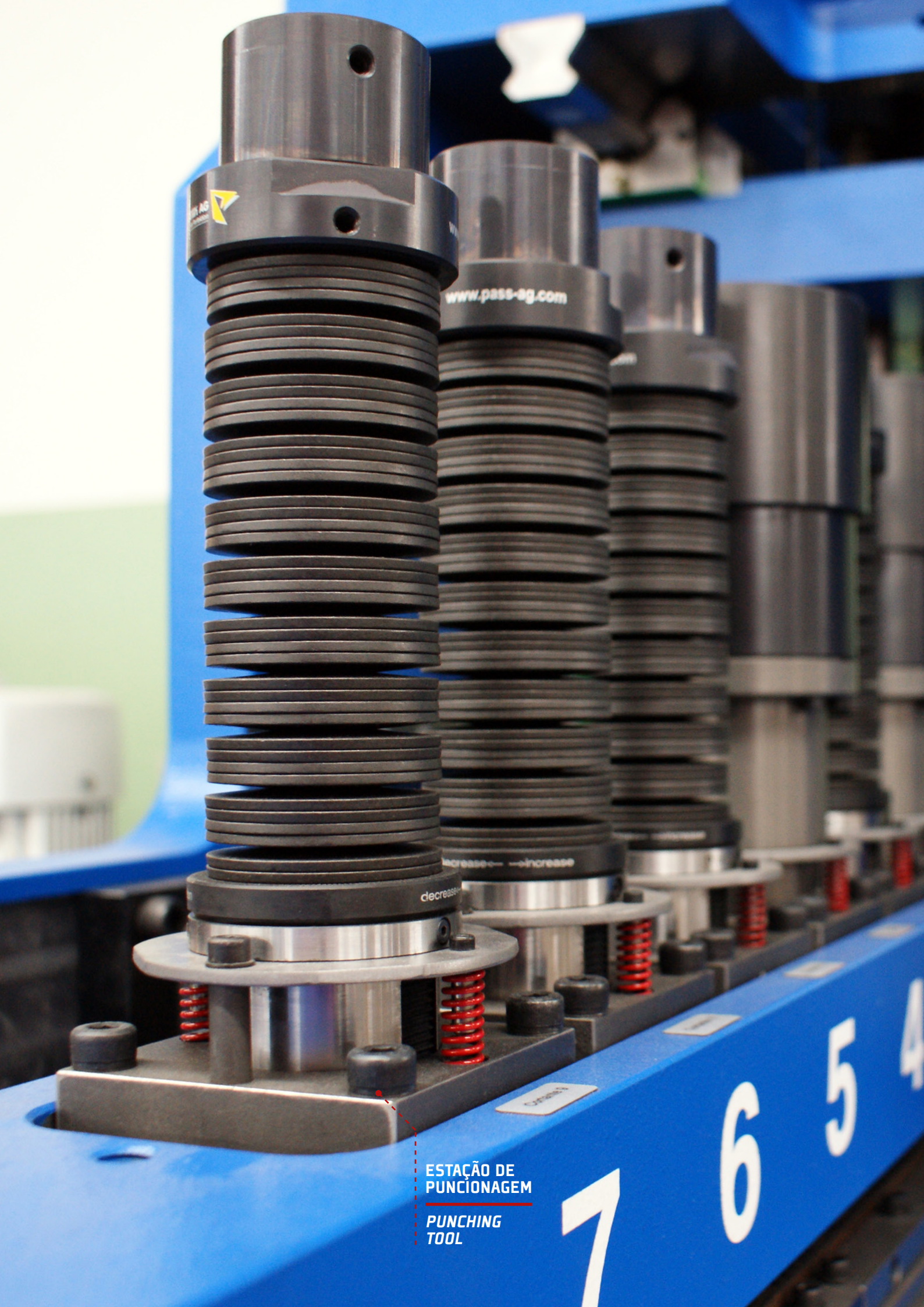
*In order to optimize the work, improve quality and increase productivity, EIB own an insertion equipment.*

*Haeger 824 One Touch 3e allows to include four different inserts per piece, offering its customers a product with higher quality and uniformity.*

De modo a otimizar o trabalho, melhorar a qualidade e aumentar a produtividade, a EIB detém um equipamento de inserção.

Haeger 824 One Touch 3e possibilita incluir quatro insertos diferentes por peça, oferecendo aos seus clientes um produto com maior qualidade e uniformidade.

06



ESTAÇÃO DE  
PUNÇÃO

PUNCHING  
TOOL

*EIB is committed to quality and experience of Boschert, to guarantee its customers an excellent product.*

*The hydraulic punching copper bars Boschert CU-Profi, is equipped with a system of eight stations tools, allowing the punching copper bars 0m-6m long, 12mm-200mm wide, 3mm-15mm thick.*

*Still allows automatic threading with internal lubrication of M3 to M16, effectively and efficiently and enables recording on copper bars.*

A EIB aposta na qualidade e experiência da Boschert, para garantir aos seus clientes um produto de excelência.

A puncionadora hidráulica para barras de cobre Boschert CU-Profi, encontra-se equipada com um sistema de ferramentas de 8 estações, permitindo a puncionagem de barras de cobre de 0m-6m de comprimento, 12mm-200mm largura e 3mm-15mm de espessura.

Permite ainda a roscagem automática com lubrificação interna de M3 até M16, de forma eficaz e eficiente e possibilita gravação nas barras de cobre.

07

186410  
10000rpm

VELOCIDADE DA ÁRVORE  
10.000 RPM

SPINDLE SPEED  
10.000 RPM

ARREFECIMENTO LÍQUIDO  
PELO INTERIOR DA ÁRVORE

SPINDLE INTERIOR  
LIQUID COOLING





*The machining center Maximart BMC-5AS follows the concept of high level of standardization and provides a high degree of flexibility.*

*Developed to provide greater productivity index, reliability and security, the machining center is extremely versatile, robust and high performance.*

O centro de maquinação Maximart BMC-5AS segue o conceito de alto nível de padronização e proporciona um alto grau de flexibilidade.

Desenvolvido de forma a proporcionar maior índice de produtividade, confiabilidade e segurança, o centro de maquinação é extremamente versátil, robusto e de alto desempenho.

08

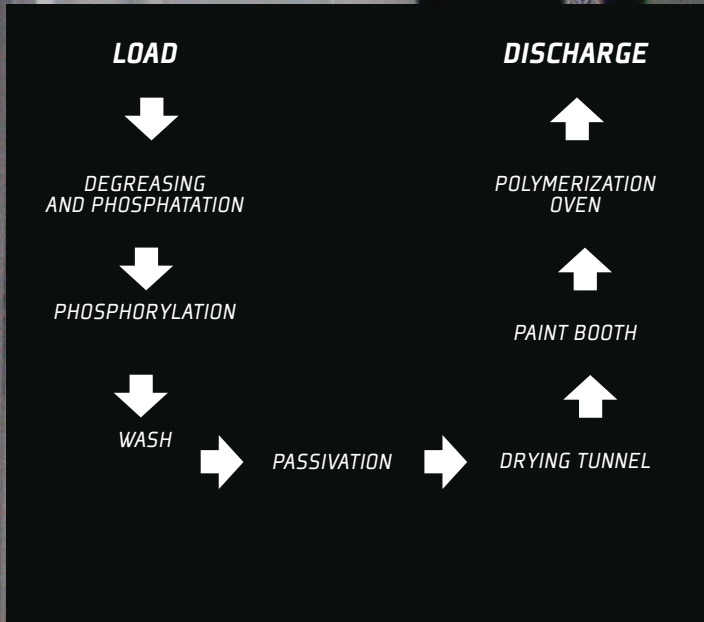
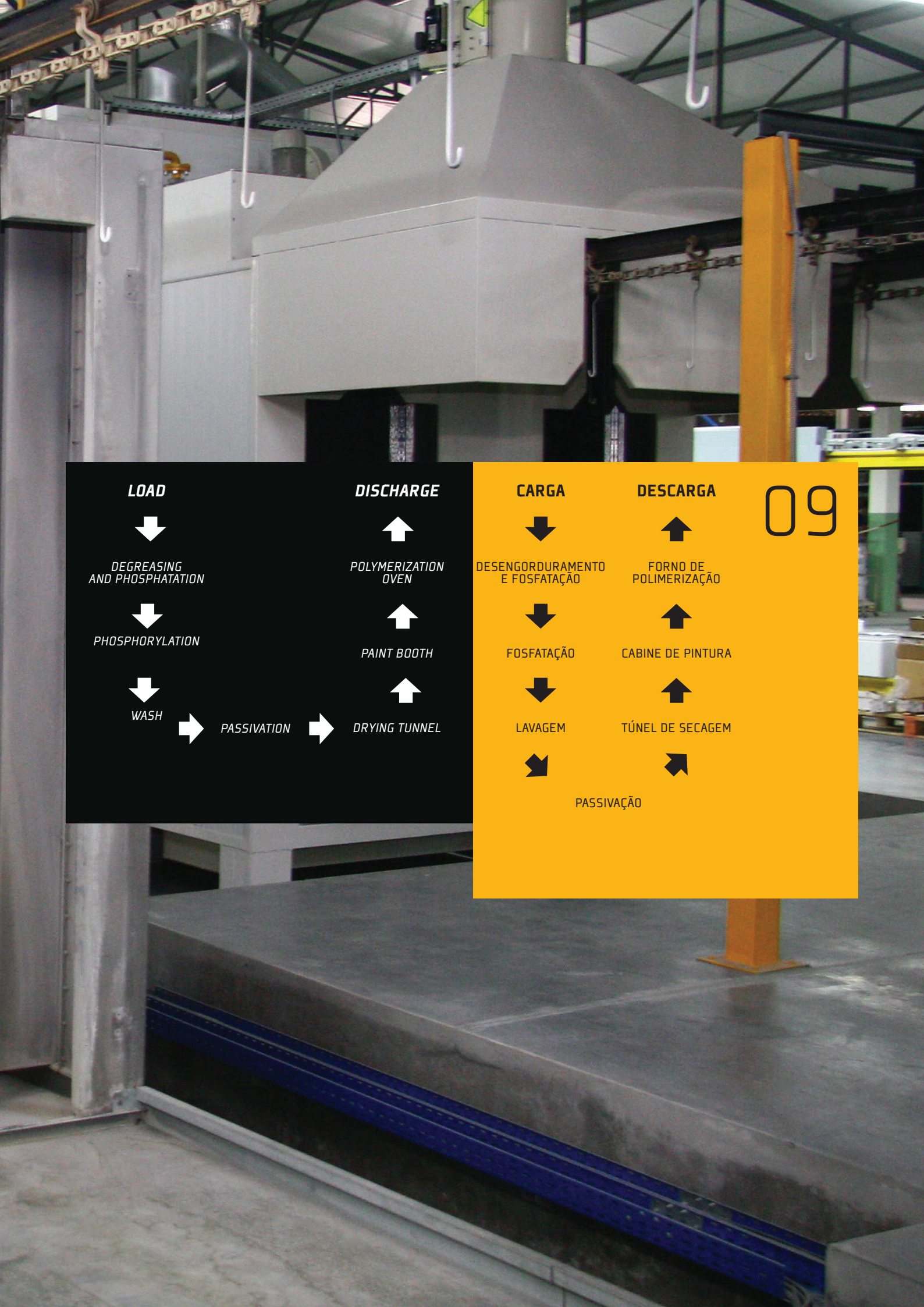


**TRANSPORTADOR  
DE PEÇAS**

**PARTS  
TRANSPORTER**

**TÚNEL  
DE TRATAMENTO**


**TUNNEL  
OF TREATMENT**





**RESERVATÓRIO  
DE TINTAS**

**INK  
RESERVOIR**



*The line of electrostatic painting Wagner with 10 automatic pistols and 2 manuals, provide a uniform paint of superior quality. Electrostatic powder coating and subsequent curing at 200°C. Possibility of painting to the desired color.*

A linha de pintura eletrostática Wagner com 10 pistolas automáticas e 2 manuais, permite uma pintura homogênea de superior qualidade. Pintura a pó eletrostática e posterior polimerização a 200°C na estufa. Possibilidade de pintar à cor desejada.

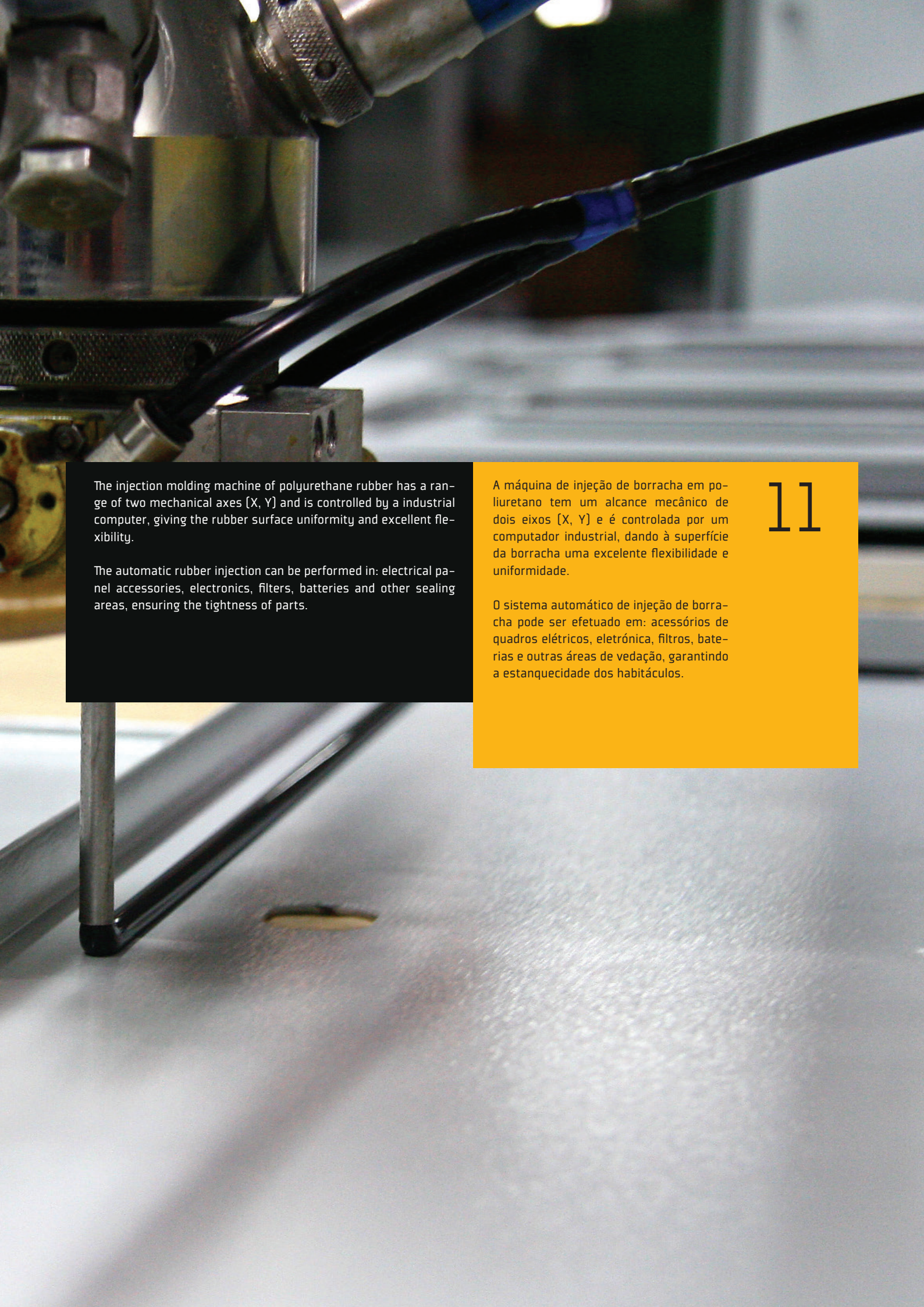
10



A close-up photograph of a rubber seal machine. The machine's nozzle, composed of brass and stainless steel, is positioned above a white, textured metal plate. Two black hoses are connected to the nozzle assembly. The background is a blurred industrial setting with a yellow floor.

**MÁQUINA DE COLOCAÇÃO  
DE BORRACHA DE VEDAÇÃO**

**RUBBER SEAL  
MACHINE**



The injection molding machine of polyurethane rubber has a range of two mechanical axes (X, Y) and is controlled by a industrial computer, giving the rubber surface uniformity and excellent flexibility.

The automatic rubber injection can be performed in: electrical panel accessories, electronics, filters, batteries and other sealing areas, ensuring the tightness of parts.

A máquina de injeção de borracha em poliuretano tem um alcance mecânico de dois eixos (X, Y) e é controlada por um computador industrial, dando à superfície da borracha uma excelente flexibilidade e uniformidade.

O sistema automático de injeção de borracha pode ser efetuado em: acessórios de quadros elétricos, eletrônica, filtros, baterias e outras áreas de vedação, garantindo a estanqueidade dos habitáculos.

11





### Quadros de Distribuição Industrial

- :: Equipados com estrutura perfilada (chassi) para colocação de equipamento elétrico;
- :: Para montagem saliente ou embutir;
- :: Portas opacas ou transparentes;
- :: Painéis frontais com rasgos para acesso aos comandos da aparelhagem, comportando de 12 a 324 módulos;
- :: Interiormente são equipadas com espelhos opacos ou com rasgos de acordo com a aparelhagem a colocar;

### CARACTERÍSTICAS

- :: Intensidade máxima de 630A;
- :: Construção de acordo com EN 60529, EN 50102, EN 62208, com equivalência à classe II de acordo com as RTIEBT;
- :: Pintura epoxy poliéster cinza claro RAL 7035 (cor standard);
- :: Fabricados em chapa de aço laminado a frio (material standard), aço inox ou alumínio;
- :: IP30, 43, 54 ou 66;
- :: IK09 ou 10;

### Industrial Distribution Cabinets

- :: Equipped with a profiled structure (chassis) for placement electrical equipment;
- :: For surface mounting or imbuing;
- :: Opaque or transparent doors;
- :: Front panels with slots for access to commands, comprising 12 to 324 modules;
- :: Inside are equipped with opaque panels or cut according to the apparatus to be put;

### FEATURES

- :: Maximum intensity of 630A;
- :: Construction in accordance with EN 60529, EN 50102, EN 62208, with the equivalence class II according to RTIEBT;
- :: Epoxy polyester light grey paint RAL 7035 (standard color);
- :: Made from mild steel plate (standard material), stainless steel or aluminium;
- :: IP30, 43, 54 or 66;
- :: IK09 or 10;

## QUADROS DE DISTRIBUIÇÃO INDUSTRIAL INDUSTRIAL DISTRIBUTION CABINETS

REFERÊNCIA   REFERENCE				MÓDULOS MODULES	A x L x P H x W x D
IP30	IP43	IP54	IP66		
EIB 1620007	EIB 1620099	EIB 1620119	EIB 2620253	12 (1X12)	242X364X160
EIB 1620009	EIB 1620100	EIB 1620120	EIB 2620254	24 (2X12)	417X364X160
EIB 1620011	EIB 1620101	EIB 1620121	EIB 2620255	36 (2X18)	417X472X160
EIB 1620012	EIB 1620102	EIB 1620122	EIB 2620256	36 (3X12)	592X364X160
EIB 1620014	EIB 1620103	EIB 1620123	EIB 2620257	54 (3X18)	592X472X160
EIB 1620015	EIB 1620104	EIB 1620124	EIB 2620258	72 (4X18)	767X472X160
EIB 1620016	EIB 1620105	EIB 1620125	EIB 2620259	96 (4X24)	767X580X160
EIB 1620017	EIB 1620106	EIB 1620126	EIB 2620260	90 (5X18)	944X472X190
EIB 2620150	EIB 2620163	EIB 2620189	EIB 2620261	90 (5X18)	944X472X235
EIB 1620018	EIB 1620107	EIB 1620127	EIB 2620262	120 (5X24)	944X580X190
EIB 2620151	EIB 2620164	EIB 2620190	EIB 2620263	120 (5X24)	944X580X235
EIB 1620020	EIB 1620109	EIB 1620129	EIB 2620264	150 (5X30)	944X688X190
EIB 2620152	EIB 2620165	EIB 2620191	EIB 2620265	150 (5X30)	944X688X235
EIB 1620021	EIB 1620110	EIB 1620130	EIB 2620266	108 (6X18)	1118X472X190
EIB 2620153	EIB 2620166	EIB 2620192	EIB 2620267	108 (6X18)	1118X472X235
EIB 1620022	EIB 1620111	EIB 1620131	EIB 2620268	144 (6X24)	1118X580X190
EIB 2620154	EIB 2620167	EIB 2620193	EIB 2620269	144 (6X24)	1118X580X235
EIB 1620024	EIB 1620113	EIB 1620133	EIB 2620270	180 (6X30)	1118X688X190
EIB 2620155	EIB 2620168	EIB 2620194	EIB 2620271	180 (6X30)	1118X688X235
EIB 1620025	EIB 1620114	EIB 1620134	EIB 2620272	216 (6X36)	1118X796X190
EIB 2620156	EIB 2620169	EIB 2620195	EIB 2620273	216 (6X36)	1118X796X235
EIB 1620193	EIB 1620185	EIB 1620189	EIB 2620274	210 (7X30)	1293X688X190
EIB 2620157	EIB 2620170	EIB 2620196	EIB 2620275	210 (7X30)	1293X688X235
EIB 1620194	EIB 1620186	EIB 1620190	EIB 2620276	252 (7X36)	1293X796X190
EIB 2620158	EIB 2620171	EIB 2620197	EIB 2620277	252 (7X36)	1293X796X235
EIB 1620195	EIB 1620187	EIB 1620191	EIB 2620278	240 (8X30)	1468X688X190
EIB 2620159	EIB 2620172	EIB 2620198	EIB 2620279	240 (8X30)	1468X688X235
EIB 1620196	EIB 1620188	EIB 1620192	EIB 2620280	288 (8X36)	1468X796X190
EIB 2620160	EIB 2620173	EIB 2620199	EIB 2620281	288 (8X36)	1468X796X235
EIB 2620161	EIB 2620174	EIB 2620200	EIB 2620282	270 (9X30)	1643X688X235
EIB 2620162	EIB 2620175	EIB 2620201	EIB 2620283	324 (9X36)	1643X796X235

Quadros constituídos por: caixa base, porta opaca (IP43, 54 e 66), flanges, perfil para fixação de espelhos (superior, inferior e lateral), espelhos, chassi (perfil vertical, suporte de equipamento modular, suporte de bornes, barra de terra, perfil horizontal para barra de neutro).

Cabinets consisting by: base box, opaque door (IP43, 54 e 66), closing plates, profile for fixing front panels (top, bottom and side), front panels, chassis (vertical profile, modular equipment holder, terminal blocks holder, earth bar, horizontal profile for neutral bar).



EIB 1620016

# QUADROS DE DISTRIBUIÇÃO INDUSTRIAL COM PLATINE

## INDUSTRIAL DISTRIBUTION CABINETS WITH MOUNTING PLATES

REFERÊNCIA   REFERENCE			A x L x P H x W x D
IP43	IP54	IP66	
EIB 2620019	EIB 2620050	EIB 2620284	242X364X160
EIB 2620020	EIB 2620051	EIB 2620285	417X364X160
EIB 2620021	EIB 2620052	EIB 2620286	417X472X160
EIB 2620022	EIB 2620053	EIB 2620287	592X364X160
EIB 2620023	EIB 2620054	EIB 2620288	592X472X160
EIB 2620024	EIB 2620055	EIB 2620289	767X472X160
EIB 2620025	EIB 2620056	EIB 2620290	767X580X160
EIB 2620026	EIB 2620057	EIB 2620291	944X472X190
EIB 2620176	EIB 2620202	EIB 2620292	944X472X235
EIB 2620028	EIB 2620059	EIB 2620293	944X580X190
EIB 2620177	EIB 2620203	EIB 2620294	944X580X235
EIB 2620030	EIB 2620061	EIB 2620295	944X688X190
EIB 2620178	EIB 2620204	EIB 2620296	944X688X235
EIB 2620032	EIB 2620063	EIB 2620297	1118X472X190
EIB 2620179	EIB 2620205	EIB 2620298	1118X472X235
EIB 2620034	EIB 2620065	EIB 2620299	1118X580X190
EIB 2620180	EIB 2620206	EIB 2620300	1118X580X235
EIB 2620036	EIB 2620067	EIB 2620301	1118X688X190
EIB 2620181	EIB 2620207	EIB 2620302	1118X688X235
EIB 2620038	EIB 2620069	EIB 2620303	1118X796X190
EIB 2620182	EIB 2620208	EIB 2620304	1118X796X235
EIB 2620040	EIB 2620071	EIB 2620305	1293X688X190
EIB 2620183	EIB 2620209	EIB 2620306	1293X688X235
EIB 2620042	EIB 2620073	EIB 2620307	1293X796X190
EIB 2620184	EIB 2620210	EIB 2620308	1293X796X235
EIB 2620044	EIB 2620075	EIB 2620309	1468X688X190
EIB 2620185	EIB 2620211	EIB 2620310	1468X688X235
EIB 2620046	EIB 2620077	EIB 2620311	1468X796X190
EIB 2620186	EIB 2620212	EIB 2620312	1468X796X235
EIB 2620187	EIB 2620213	EIB 2620313	1643X688X235
EIB 2620188	EIB 2620214	EIB 2620314	1643X796X235



EIB 2620056

Quadros constituídos por: caixa base, porta opaca, flanges e platine.

Cabinets consisting by: base box, opaque door, closing plates and mounting plate.

### Quadros de Distribuição Industrial com espaço para Limitador "EDP" e Contador

- :: De montagem mural, equipados ou não com porta;
- :: Portas opacas ou transparentes;
- :: Painéis frontais com rasgos para acesso aos comandos da aparelhagem, comportando de 20 a 105 módulos;
- :: Quando embutidos, são equipados com aro de remate;

#### CARACTERÍSTICAS

- :: Construção de acordo com EN 60529, EN 50102, EN 62208, com equivalência à classe II de acordo com as RTIEBT;
- :: Pintura epoxy poliéster cinza claro RAL 7035 (cor standard);
- :: Fabricados em chapa de aço laminado a frio (material standard), aço inox ou alumínio;
- :: IP30, 43, 54 ou 66;
- :: IK09 ou 10;

### Industrial Distribution Cabinets equipped with space for Limiter "EDP" and Count

- :: Wall mounting, equipped with or without door;
- :: Opaque or transparent doors;
- :: Front panels with slots for access to commands, comprising 20 to 105 modules;
- :: When wall mounting, are equipped with the rim;

#### FEATURES

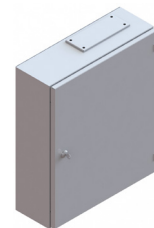
- :: Construction in accordance with EN 60529, EN 50102, EN 62208, with the equivalence class II according to RTIEBT;
- :: Epoxy polyester light grey paint RAL 7035 (standard color);
- :: Made from mild steel plate (standard material), stainless steel or aluminium;
- :: IP30, 43, 54 or 66;
- :: IK09 or 10;

## QUADROS DE DISTRIBUIÇÃO INDUSTRIAL COM ESPAÇO PARA LIMITADOR "EDP" INDUSTRIAL DISTRIBUTION CABINETS WITH SPACE FOR LIMITER "EDP"

REFERÊNCIA   REFERENCE				MÓDULOS MODULES	A x L x P H x W x D
IP30	IP43	IP54	IP66		
EIB 1620164	EIB 1620168	EIB 1620172	EIB 2620315	20 (2X10)	418X400X160
EIB 1620165	EIB 1620169	EIB 1620173	EIB 2620316	30 (3X10)	593X498X160
EIB 1620166	EIB 1620170	EIB 1620174	EIB 2620317	54 (3X18)	593X642X160
EIB 1620167	EIB 1620171	EIB 1620175	EIB 2620318	72 (4X18)	768X642X160

Quadros constituídos por: caixa base, porta (IP43, 54 e 66), flanges, perfil para fixação de espelhos (superior, inferior e lateral), espelhos e espelho limitador "EDP".

Cabinets consisting by: base box, door (IP43, 54 e 65), closing plates, profile for fixing front panels (top, bottom and side), front panels, front panel limiter "EDP".



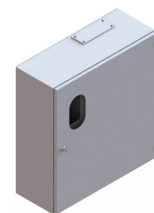
EIB 1620169

## QUADROS DE DISTRIBUIÇÃO INDUSTRIAL COM ESPAÇO PARA LIMITADOR "EDP" E CONTADOR INDUSTRIAL DISTRIBUTION CABINETS WITH SPACE FOR LIMITER "EDP" AND COUNT

REFERÊNCIA   REFERENCE				MÓDULOS MODULES	A x L x P H x W x D
IP30	IP43	IP54	IP66		
EIB 2620241	EIB 2620244	EIB 2620247	EIB 2620319	30 (3X10)	643X568X235
EIB 2620242	EIB 2620245	EIB 2620248	EIB 2620320	72 (4X18)	768X712X235
EIB 2620243	EIB 2620246	EIB 2620249	EIB 2620321	105 (5X21)	944X766X235

Quadros constituídos por: caixa base, porta (IP43, 54 e 66), flanges, perfil para fixação de espelhos (superior, inferior e lateral), espelhos e espelho limitador "EDP" e contador.

Cabinets consisting by: base box, door (IP43, 54 e 65), closing plates, profile for fixing front panels (top, bottom and side), front panels, front panel limiter "EDP" and count.



EIB 2620245



## Quadros de Agrupar

- :: Quadros de distribuição para grandes potências;
- :: Com perfis eletro soldados e interligados por painéis;
- :: Possibilidade de agrupar módulos com várias dimensões;
- :: Facilidade de Montagem;
- :: Modularidade;
- :: Painéis frontais com rasgos para acesso aos comandos da aparelhagem, comportando de 144 a 440 módulos;
- :: Módulos para aparelhagem de proteção contra passagem de cabos e alojamento de barramento;

## CARACTERÍSTICAS

- :: Construção de acordo com EN 60529, EN 50102, EN 62208, com equivalência à classe II de acordo com as RTIEBT;
- :: Pintura epoxy poliéster cinza claro RAL 7035 (cor standard);
- :: Fabricados em chapa de aço laminado a frio (material standard), aço inox ou alumínio;
- :: IP43 ou 54;
- :: IK09;

## Cluster Cabinets

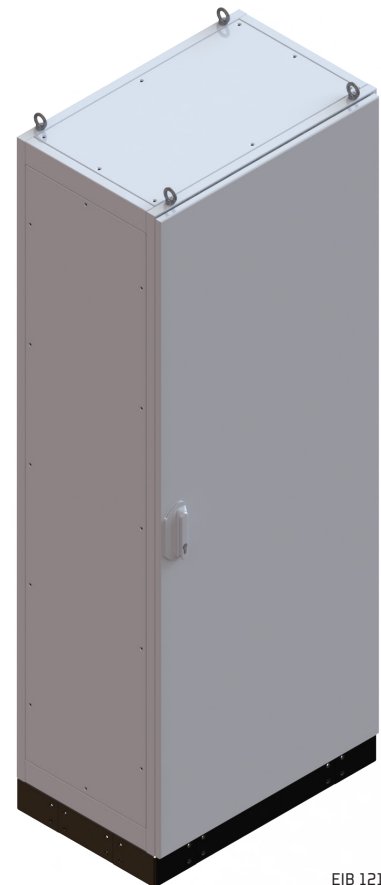
- :: Distribution cabinets for great powers;
- :: With electro welded profiles and connected by panels;
- :: Ability to cluster modules with different dimensions;
- :: Easy to Assemble;
- :: Modularity;
- :: Front panels with slots for access to commands, comprising 144 to 440 modules;
- :: Modules for equipment to protect against pass cables and busbars;

## FEATURES

- :: Construction in accordance with EN 60529, EN 50102, EN 62208, with the equivalence class II according to RTIEBT;
- :: Epoxy polyester light grey paint RAL 7035 (standard color);
- :: Made from mild steel plate (standard material), stainless steel or aluminium;
- :: IP43 or 54;
- :: IK09;

## QUADROS DE AGRUPAR CLUSTER CABINETS

REFERÊNCIA   REFERENCE				MÓDULOS MODULES	A x L x P H x W x D
IP43 <sup>*1</sup>	IP54 <sup>*1</sup>	IP43 C/ Platine <sup>*2</sup>	IP54 C/ Platine <sup>*2</sup>		
EIB 1210460	EIB 1210532	EIB 1210436	EIB 1210508	144 (8X18)	1900X400X350
EIB 1210461	EIB 1210533	EIB 1210437	EIB 1210509	144 (8X18)	1900X400X500
EIB 1210462	EIB 1210534	EIB 1210438	EIB 1210510	144 (8X18)	1900X400X600
EIB 1210463	EIB 1210535	EIB 1210439	EIB 1210511	192 (8X24)	1900X600X350
EIB 1210464	EIB 1210536	EIB 1210440	EIB 1210512	192 (8X24)	1900X600X500
EIB 1210465	EIB 1210537	EIB 1210441	EIB 1210513	192 (8X24)	1900X600X600
EIB 1210466	EIB 1210538	EIB 1210442	EIB 1210514	288 (8X36)	1900X800X350
EIB 1210467	EIB 1210539	EIB 1210443	EIB 1210515	288 (8X36)	1900X800X500
EIB 1210468	EIB 1210540	EIB 1210444	EIB 1210516	288 (8X36)	1900X800X600
EIB 1210469	EIB 1210541	EIB 1210445	EIB 1210517	352 (8X44)	1900X1000X350
EIB 1210470	EIB 1210542	EIB 1210446	EIB 1210518	352 (8X44)	1900X1000X500
EIB 1210471	EIB 1210543	EIB 1210447	EIB 1210519	352 (8X44)	1900X1000X600
EIB 1210472	EIB 1210544	EIB 1210448	EIB 1210520	180 (10X18)	2000X400X350
EIB 1210473	EIB 1210545	EIB 1210449	EIB 1210521	180 (10X18)	2000X400X500
EIB 1210474	EIB 1210546	EIB 1210450	EIB 1210522	180 (10X18)	2000X400X600
EIB 1210475	EIB 1210547	EIB 1210451	EIB 1210523	240 (10X24)	2000X600X350
EIB 1210476	EIB 1210548	EIB 1210452	EIB 1210524	240 (10X24)	2000X600X500
EIB 1210477	EIB 1210549	EIB 1210453	EIB 1210525	240 (10X24)	2000X600X600
EIB 1210478	EIB 1210550	EIB 1210454	EIB 1210526	360 (10X36)	2000X800X350
EIB 1210479	EIB 1210551	EIB 1210455	EIB 1210527	360 (10X36)	2000X800X500
EIB 1210480	EIB 1210552	EIB 1210456	EIB 1210528	360 (10X36)	2000X800X600
EIB 1210481	EIB 1210553	EIB 1210457	EIB 1210529	440 (10X44)	2000X1000X350
EIB 1210482	EIB 1210554	EIB 1210458	EIB 1210530	440 (10X44)	2000X1000X500
EIB 1210483	EIB 1210555	EIB 1210459	EIB 1210531	440 (10X44)	2000X1000X600



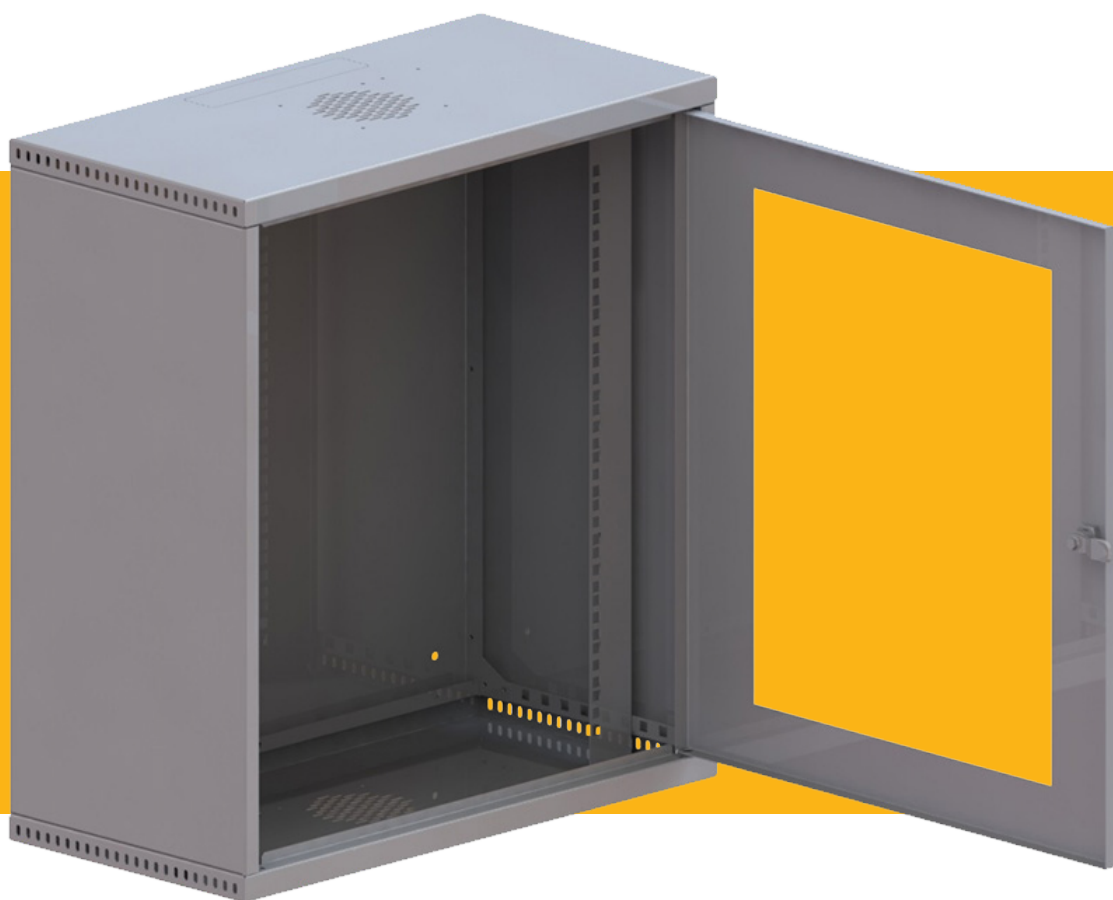
EIB 1210479

\*1 Quadros constituídos por: estrutura base, rodapé, painéis laterais, painel posterior, painel superior, flange, porta opaca, perfil para fixação de espelhos (superior, inferior e lateral), espelhos com rasgo ou opacos (aparelhagem modular), chassi (perfil vertical, suporte de equipamento modular, perfil horizontal para barra de neutro) e argolas.

\*2 Quadros constituídos por: estrutura base, rodapé, painéis laterais, painel posterior, flange, porta opaca, platine e argolas.

\*1 Cabinets consisting by: base structure, baseboard, side panels, back panel, top panel, closing plate, opaque door, profile for fixing front panels (top, bottom and side), front panels (modular devices), chassis (vertical profile, modular equipment holder, terminal blocks holder, horizontal profile for neutral bar) and rings.

\*2 Cabinets consisting by: base structure, baseboard, side panels, back panel, top panel, mounting plate, closing plate, opaque door and rings.



### Quadros Mural Rack 19"

- :: Destinados a redes de comunicação e dados de pequena dimensão;
- :: Concebidos como estrutura modular facilitando a rapidez na montagem sem se recorrer a soldadura;
- :: Construção em estrutura perfilada versátil, permitindo a colocação de aparelhos variados;
- :: Perfis verticais perfurados para montagem de qualquer tipo de painéis ou aparelhagem 19" standard;
- :: Porta opaca ou transparente;
- :: Fornecidos montados ou em kit;
- :: Vasta gama de acessórios;

### CARACTERÍSTICAS :

- :: Construção de acordo com EN 60529, EN 50102, EN 62208;
- :: Pintura epoxy poliéster cinza claro RAL 7035 (cor standard);
- :: Fabricados em chapa de aço laminado a frio (material standard), aço inox ou alumínio;
- :: IP30;

### Wall Frame Cabinets 19"

- :: For small networks of communication and data;
- :: Conceived as a modular structure facilitates fast assembly without resorting to welding;
- :: Versatile structure construction, allowing easy placement of various devices;
- :: Vertical profiles drilled for mounting any type of equipment panels or 19" standard;
- :: Opaque or transparent door;
- :: Supplied assembled or in kit;
- :: Wide range of accessories;

### FEATURES

- :: Construction in accordance with EN 60529, EN 50102, EN 62208;
- :: Epoxy polyester light grey paint RAL 7035 (standard color);
- :: Made from mild steel plate (standard material), stainless steel or aluminium;
- :: IP30;

## QUADROS MURAL RACK 19" WALL FRAME CABINETS 19"

REFERÊNCIA REFERENCE	NÚMERO DE "U" NUMBER OF "U"	DESCRIÇÃO DESCRIPTION	A x L x P H x W x D
EIB 2270001	6	Quadro Mural Rack 19"	390X600X300
EIB 2270002	9		525X600X300
EIB 2270003	12		655X600X300
EIB 2270004	15		790X600X300
EIB 2270005	6	Wall Frame Cabinet 19"	390X600X400
EIB 2270006	9		525X600X400
EIB 2270007	12		655X600X400
EIB 2270008	15		790X600X400

Quadros constituídos por: painéis laterais, painel posterior, painel superior e inferior, porta transparente e perfis verticais.

Cabinets consisting by: side panel, back panel, top and bottom panel, transparent door and vertical profiles.



EIB 2270003





### Quadros de Rede Estruturada

- :: Concebidos como estrutura modular facilitando a rapidez na montagem sem se recorrer a soldadura;
- :: Módulos agrupáveis permitindo obter-se dimensões de acordo com as necessidades;
- :: Construção em estrutura perfilada versátil na colocação de aparelhos variados;
- :: Perfis verticais perfurados para montagem de qualquer tipo de painéis ou aparelhagem 19" standard;
- :: Painéis amovíveis ou fixos;
- :: Fornecidos montados ou em kit;
- :: Vasta gama de acessórios;

### CARACTERÍSTICAS :

- :: Construção de acordo com EN 60529, EN 50102, EN 62208;
- :: Pintura epoxy poliéster cinza claro RAL 7035 (cor standard);
- :: Fabricados em chapa de aço laminado a frio (material standard), aço inox ou alumínio;
- :: IP30;

### Communications Networks and Data Cabinets

- :: Conceived as a modular structure facilitates fast assembly without resorting to welding;
- :: Grouped modules allowing obtain dimensions according to the needs;
- :: Versatile structure construction allowing easy placement of various devices;
- :: Vertical profiles drilled for mounting any type of equipment panels or 19" standard;
- :: Fixed or removable panels;
- :: Supplied assembled or in kit;
- :: Wide range of accessories;

### FEATURES

- :: Construction in accordance with EN 60529, EN 50102, EN 62208;
- :: Epoxy polyester light grey paint RAL 7035 (standard color);
- :: Made from mild steel plate (standard material), stainless steel or aluminium;
- :: IP30;

## QUADROS DE REDE ESTRUTURADA COMMUNICATION AND DATA CABINETS

REFERÊNCIA REFERENCE	NÚMERO DE "U" NUMBER OF "U"	DESCRIÇÃO DESCRIPTION	A x L x P H x W x D
EIB 1270103	15	Quadro de rede estruturada com porta opaca	800X600X600
EIB 1270104	24		1200X600X600
EIB 1270105	33		1600X600X600
EIB 1270106	42		2000X600X600
EIB 1270107	15	Communication and data cabinet with opaque door	800X600X800
EIB 1270108	24		1200X600X800
EIB 1270109	33		1600X600X800
EIB 1270110	42		2000X600X800

Quadros constituídos por: estrutura base, painéis laterais, painel posterior, painel superior e inferior, porta opaca e perfis verticais.

Cabinets consisting by: base structure, side panels, back panel, top and bottom panel, opaque door and vertical profiles.



EIB 1270106

## QUADROS DE REDE ESTRUTURADA COMMUNICATION AND DATA CABINETS

REFERÊNCIA REFERENCE	NÚMERO DE "U" NUMBER OF "U"	DESCRIÇÃO DESCRIPTION	A x L x P H x W x D
EIB 1270095	15	Quadro de rede estruturada com porta transparente	800X600X600
EIB 1270096	24		1200X600X600
EIB 1270097	33		1600X600X600
EIB 1270098	42		2000X600X600
EIB 1270099	15	Communication and data cabinet with transparent door	800X600X800
EIB 1270100	24		1200X600X800
EIB 1270101	33		1600X600X800
EIB 1270102	42		2000X600X800

Quadros constituídos por: estrutura base, painéis laterais, painel posterior, painel superior e inferior, porta transparente e perfis verticais.

Cabinets consisting by: base structure, side panels, back panel, top and bottom panel, transparent door and vertical profiles.



EIB 1270098



### Quadros de Bateria de Condensadores

- :: Concebidos para serem equipados com condensadores;
- :: Toda a aparelhagem de comando e proteção é montada em platines;
- :: Nos quadros horizontais, os condensadores são montados exteriormente pela parte inferior;
- :: Os quadros verticais podem ser agrupáveis e os condensadores são montados interiormente;

### CARACTERÍSTICAS:

- :: Construção de acordo com EN 60529, EN 50102, EN 62208, com equivalência à classe II de acordo com as RTIEBT;
- :: Pintura epoxy poliéster cinza claro RAL 7035 (cor standard);
- :: Fabricados em chapa de aço laminado a frio (material standard), aço inox ou alumínio;
- :: IP30;
- :: IK09;

### Battery Capacitors Cabinets

- :: Conceived to be equipped with capacitors;
- :: All control and protection equipment is in mounting plate;
- :: In horizontal cabinets, the capacitors are mounted externally from the bottom;
- :: The vertical cabinets can be grouped and capacitors are mounted inside;

### FEATURES

- :: Construction in accordance with EN 60529, EN 50102, EN 62208, with the equivalence class II according to RTIEBT;
- :: Epoxy polyester light grey paint RAL 7035 (standard color);
- :: Made from mild steel plate (standard material), stainless steel or aluminium;
- :: IP30;
- :: IK09;

## QUADROS DE BATERIA DE CONDENSADORES VERTICAIS

### VERTICAL BATTERY CAPACITORS CABINETS

REFERÊNCIA REFERENCE	DESCRIÇÃO DESCRIPTION	A x L x P H x W x D
EIB 2660050	Quadro de Bateria de Condensadores Verticais	1900X600X600
EIB 2660051		1900X800X600
EIB 2660052	Vertical Battery Capacitors Cabinet	2100X600X600
EIB 2660053		2100X800X600

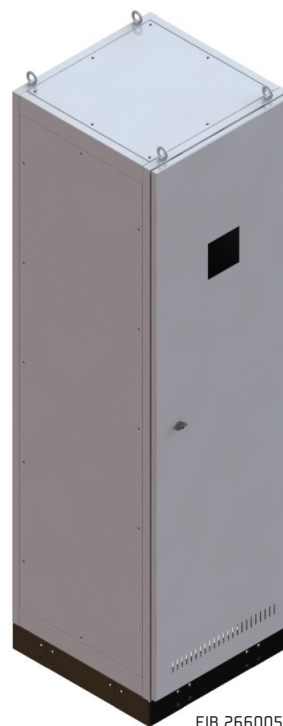
Quadros constituídos por: estrutura base, rodapé, painéis laterais, painel posterior, painel superior, porta, platine, apoios para condensadores e argolas.  
Cabinets consisting by: base structure, baseboard, side panels, back panel, top panel, door, mounting plate, supports for capacitors and rings.

## QUADROS DE BATERIA DE CONDENSADORES HORIZONTAIS

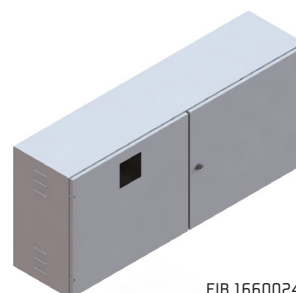
### HORIZONTAL BATTERY CAPACITORS CABINETS

REFERÊNCIA REFERENCE	DESCRIÇÃO DESCRIPTION	A x L x P H x W x D
EIB 1660016	Quadro de Bateria de Condensadores Horizontais	500X400X350
EIB 1660017		500X550X350
EIB 1660018		660X600X350
EIB 1660019		660X800X350
EIB 1660020		660X900X350
EIB 1660021		660X1000X350
EIB 1660022		660X1250X350
EIB 1660023		660X1400X350
EIB 1660024		660X1500X350
EIB 1660025		Horizontal Battery Capacitors Cabinet
EIB 1660026	800X800X350	
EIB 1660027	800X900X350	
EIB 1660028	800X1000X350	
EIB 1660029	800X1250X350	
EIB 1660030	800X1400X350	
EIB 1660031	800X1500X350	

Quadros constituídos por: caixa base, portas e platine.  
Cabinets consisting by: base box, doors and mounting plate.



EIB 2660052



EIB 1660024



### Quadros de Coluna

- :: Quadros de coluna próprios para a zona comum no interior dos edifícios;
- :: Equipados com platines em chapa de ferro galvanizada;
- :: Com caixas modulares agrupáveis;

### CARACTERÍSTICAS

- :: Caixa de proteção de 1-14X51 a 2-T04;
- :: Caixa de barramento com intensidade máxima de 1600A;
- :: Caixa corte geral com intensidade máxima de 1600A;
- :: Construção de acordo com NP 1271, EN 61439, EN 60529, EN 50102 e EN 62208, com equivalência à classe II de acordo com as RTIEBT;
- :: Pintura epoxy poliéster cinza claro RAL 7035 (cor standard);
- :: Fabricados em chapa de aço laminado a frio (material standard), aço inox ou alumínio;
- :: IP43;
- :: IK09;

### Column Cabinets

- :: Column cabinets for common area inside buildings;
- :: Equipped with galvanized iron sheet mounting plates;
- :: With stackable modular boxes;

### FEATURES

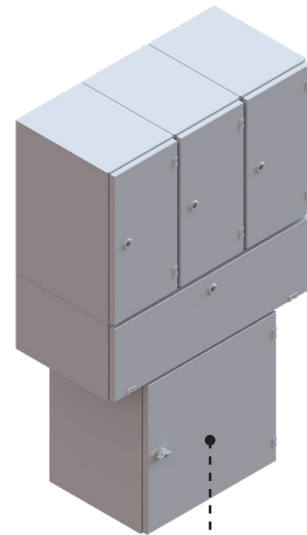
- :: Protection box from 1-14X51 to 2-T04;
- :: Busbars box with a maximum intensity of 1600A;
- :: Main cut box with maximum intensity 1600A;
- :: Construction in accordance with NP 1271, EN 61439, EN 60529, EN 50102 and EN 62208, with the equivalence class II according to RTIEBT;
- :: Epoxy polyester light grey paint RAL 7035 (standard color);
- :: Made from mild steel plate (standard material), stainless steel or aluminium;
- :: IP43;
- :: IK09;

## QUADROS DE COLUNA COLUMN CABINETS CAIXAS DE CORTE GERAL MAIN CUT BOXES

REFERÊNCIA REFERENCE	CORTE GERAL MAIN CUT	DESCRIÇÃO DESCRIPTION	A x L x P H x W x D
EIB 2630087	125A	Caixa de Corte Geral	350X250X235
EIB 2630088	160A		500X300X235
EIB 2630089	250A   400A		500X500X350
EIB 2630090	630A	Main Cut Box	850X500X350
EIB 2630091	800A		850X600X350
EIB 2630092	1250A   1600 A		850X750X350

Quadros constituídos por: caixas de proteção, caixa de barramento, caixa de corte geral e portas.

Cabinets consisting by: protection boxes, busbars box, main cut box and doors.



EIB 2630089

# QUADROS DE COLUNA

## COLUMN CABINETS

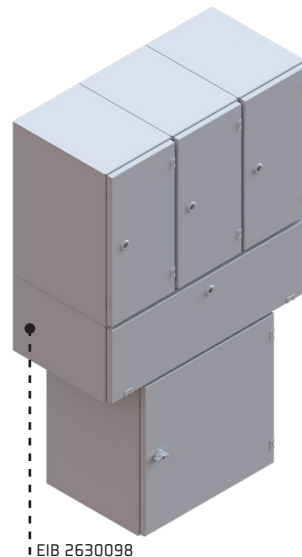
### CAIXAS DE BARRAMENTO

### BUSBARS BOXES

REFERÊNCIA REFERENCE	CORTE GERAL MAIN CUT	DESCRIÇÃO DESCRIPTION	A x L x P H x W x D
EIB 2630093	160 A	Caixa de Barramento  Busbars Box	200X250X235
EIB 2630094			200X500X235
EIB 2630095			200X750X235
EIB 2630096			200X1000X235
EIB 2630097	250A   400A		250X500X350
EIB 2630098			250X750X350
EIB 2630099			250X1000X350
EIB 2630100			250X1250X350
EIB 2630101	630A		300X500X350
EIB 2630102			300X750X350
EIB 2630103			300X1000X350
EIB 2630104			300X1250X350
EIB 2630105	800A   1250A		350X500X350
EIB 2630106			350X750X350
EIB 2630107			350X1000X350
EIB 2630108			350X1250X350
EIB 2630109	1600A	400X500X350	
EIB 2630110		400X750X350	
EIB 2630111		400X1000X350	
EIB 2630112		400X1250X350	

Quadros constituídos por: caixas de proteção, caixa de barramento, caixa de corte geral e portas.

Cabinets consisting by: protection boxes, busbars box, main cut box and doors.



EIB 2630098

# QUADROS DE COLUNA

## COLUMN CABINETS

### CAIXAS DE PROTEÇÃO

### PROTECTION BOXES

REFERÊNCIA REFERENCE	SÁIDAS OUTPUTS	DESCRIÇÃO DESCRIPTION	A x L x P H x W x D
EIB 2630113	*1	Caixa de Proteção  Protection Box	300X250X235
EIB 2630114	*2		300X500X235
EIB 2630115	*3		300X750X235
EIB 2630116	*4		300X1000X235
EIB 2630117	*5		500X250X350
EIB 2630118	*6		500X500X350
EIB 2630119	*7		500X750X350
EIB 2630120	*8		500X1000X350
EIB 2630121	*9		850X250X350
EIB 2630122	*10		850X500X350
EIB 2630123	*11		850X750X350
EIB 2630124	*11		850X1000X350

\*1 - 2-14X51 | 1-22X58 | 1-T00

\*2 - 4-14X51 | 2-22X58 | 2-T00

\*3 - 6-14X51 | 4-22X58 | 4-T00

\*4 - 8-14X51 | 6-22X58 | 6-T00

\*5 - 3-14X51 | 2-22X58 | 2-T00 | 1-22X58 + 1-T00

\*6 - 6-14X51 | 4-22X58 | 4-T00 | 1-T01 | 1-T02 | 1-T03 | 1-T00 + 1T01

\*7 - 9-14X51 | 6-22X58 | 6-T00 | 2-T01 | 2-T02 | 1-T03 | 1-T01 + 1T02

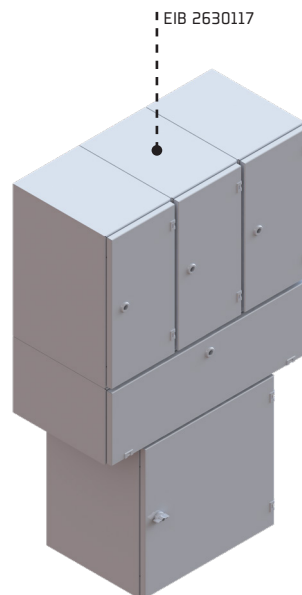
\*8 - 12-14X51 | 8-22X58 | 8-T00 | 3-T01 | 3-T02 | 2-T03 | 1-T02 + 1T03

\*9 - 4-14X51 | 3-22X58 | 3-T00 | 1-T01 | 1-22X58 + 1-T00

\*10 - 8-14X51 | 6-22X58 | 6-T00 | 2-T01 | 2-T02 | 1-T03 | 1-T04 | 1-T00 + 1T01 | 1-T01 + 1T02

\*11 - 12-14X51 | 9-22X58 | 9-T00 | 4-T01 | 2-T02 | 2-T03 | 1-T04 | 1-T02 + 1T03

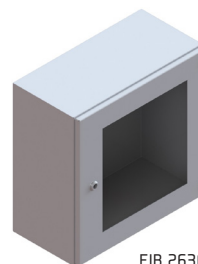
\*12 - 16-14X51 | 12-22X58 | 12-T00 | 6-T01 | 3-T02 | 2-T03 | 2-T04 | 1-T03 + 1T04



EIB 2630117

**QUADROS DE COLUNA**  
**COLUMN CABINETS**  
**CAIXAS DE CONTAGEM**  
**BUSBARS BOXES**

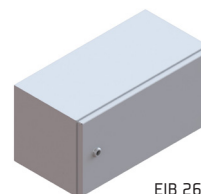
REFERÊNCIA REFERENCE	Nº CONTADORES COUNTERS	DESCRIÇÃO DESCRIPTION	A x L x P H x W x D
EIB 2630125	1	Caixa de Contagem  Counting Box	500X250X235
EIB 2630126	2		500X500X235
EIB 2630127	3		500X750X235
EIB 2630128	1		500X250X350
EIB 2630129	2		500X500X350
EIB 2630130	3		500X750X350
EIB 2630131	2		850X250X235
EIB 2630132	4		850X500X235
EIB 2630133	6		850X750X235
EIB 2630134	2		850X250X350
EIB 2630135	4		850X500X350
EIB 2630136	6		850X750X350
EIB 2630137	3		1100X250X235
EIB 2630138	6		1100X500X235
EIB 2630139	9		1100X750X235
EIB 2630140	3		1100X250X350
EIB 2630141	6		1100X500X350
EIB 2630142	9		1100X750X350



EIB 2630126

**QUADROS DE COLUNA**  
**COLUMN CABINETS**  
**CAIXAS DE BORNES**  
**TERMINAL BOXES**

REFERÊNCIA REFERENCE	DESCRIÇÃO DESCRIPTION	A x L x P H x W x D
EIB 2630143	Caixa de Bornes	250X250X235
EIB 2630144		250X500X235
EIB 2630145		250X750X235
EIB 2630146		250X1000X235
EIB 2630147		250X250X350
EIB 2630148	Terminal Box	250X500X350
EIB 2630149		250X750X350
EIB 2630150		250X1000X350



EIB 2630144





### Quadros de Contagem BTE/BTN

- :: Quadros de contagem indirecta para instalações em Baixa Tensão, com potência contratada superior a 41,4KVA [BTE];
- :: Quadros de contagem directa para instalações em Baixa Tensão, com potência contratada inferior a 41,4KVA [BTN];
- :: Com caixas modulares agrupáveis;

### CARACTERÍSTICAS

- :: Caixa de contador tripla tarifa do tipo A e B;
- :: Caixa para transformadores de Intensidade TC30 e TC50;
- :: Caixa de entrada PBTN MONO, PBT TRI, PBTE 400 e PBTE 1000;
- :: Construção de acordo com DMA-C62-701/N e DMA-C62-807/N;
- :: Construção de acordo com NP 1271, EN 61439, EN 60529, EN 50102 e EN 62208, com equivalência à classe II de acordo com as RTIEBT;
- :: Pintura epoxy poliéster cinza claro RAL 7035 (cor standard);
- :: Fabricados em chapa de aço laminado a frio (material standard), aço inox ou alumínio;
- :: IP66;
- :: IK10;

### SLV/NLV Counting Cabinets

- :: Indirect counting cabinets for installations in Low; Voltage, with contracted power above 41.4KVA [SLV];
- :: Direct counting cabinets for installations in Low; Voltage, with contracted power below 41.4KVA [NLV];
- :: With stackable modular boxes;

### FEATURES

- :: Triple rate counter box of type A and B;
- :: Box for current transformers TC30 and TC50;
- :: Entry box PBTN MONO, PBT TRI, PBTE 400 e PBTE 1000;
- :: Construction in accordance with DMA-C62-701/N and DMA-C62-807/N;
- :: Construction in accordance with NP 1271, EN 61439, EN 60529, EN 50102 and EN 62208, with the equivalence class II according to RTIEBT;
- :: Epoxy polyester light grey paint RAL 7035 (standard color);
- :: Made from mild steel plate (standard material), stainless steel or aluminium;
- :: IP66;
- :: IK10;

## QUADROS DE CONTAGEM BTE/BTN SLV/NLV COUNTING CABINETS CAIXA DE ENTRADA ENTRY BOX

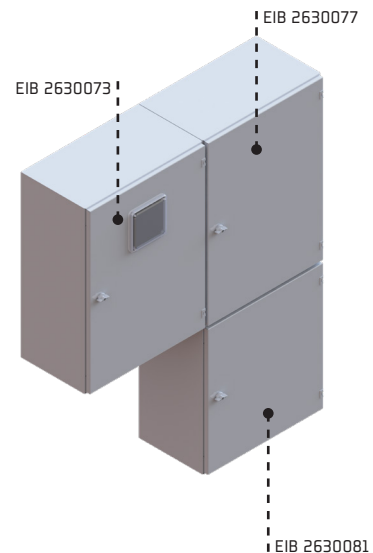
REFERÊNCIA REFERENCE	SAÍDAS OUTPUTS	DESCRIÇÃO DESCRIPTION	A x L x P H x W x D
EIB 2630078	PBTN MONO	Caixa Entrada	400X450X235
EIB 2630079	PBT TRI		400X450X300
EIB 2630080	PBTE 400	Entry Box	600X550X235
EIB 2630081			600X550X300
EIB 2630082	PBTE 1000		850X600X300

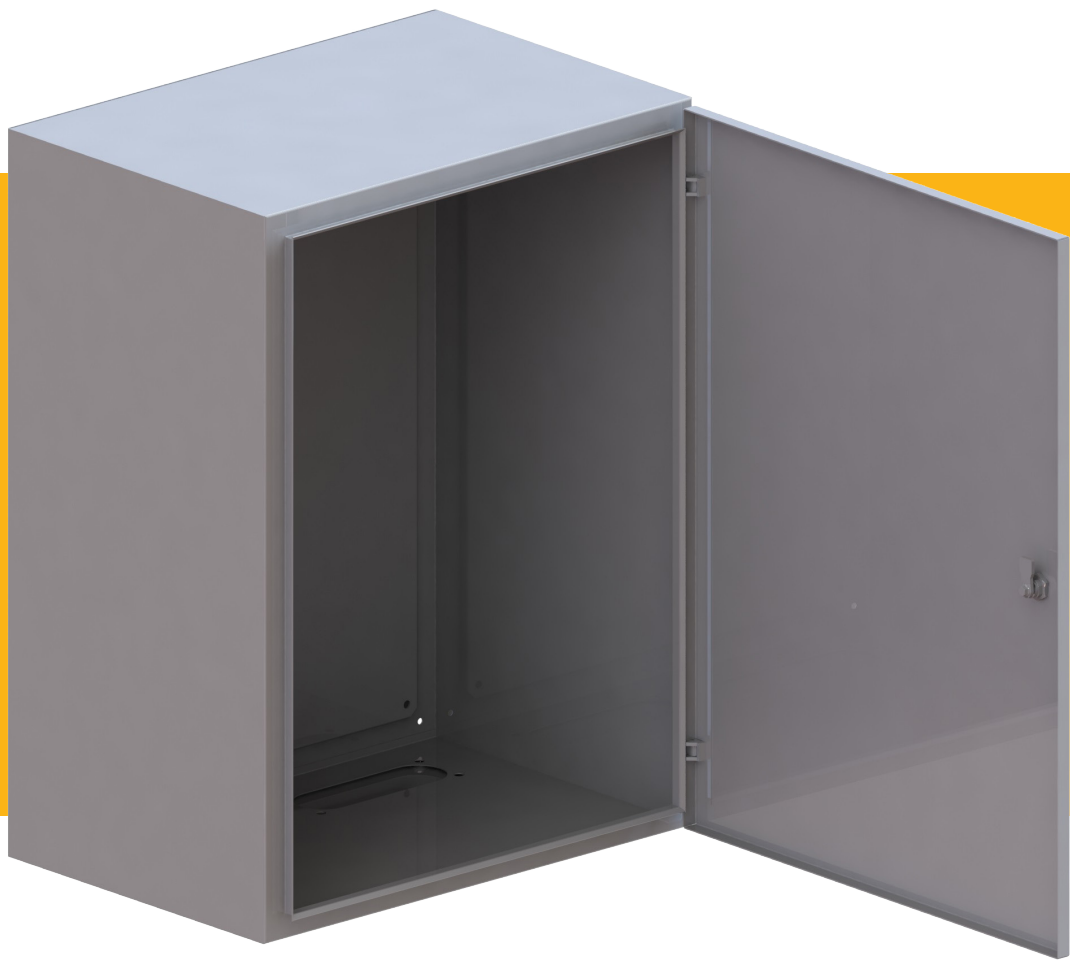
## QUADROS DE CONTAGEM BTE SLV COUNTING CABINETS CAIXA TRANF. DE INTENSIDADE INTENSITY TRANSFORMERS BOX

REFERÊNCIA REFERENCE	SAÍDAS OUTPUTS	DESCRIÇÃO DESCRIPTION	A x L x P H x W x D
EIB 2630074	TC30	Caixa para TI's	600X450X235
EIB 2630075			600X450X300
EIB 2630076	TC50	IT's box	750X550X235
EIB 2630077			750X550X300

## QUADROS DE CONTAGEM BTE/BTN SLV/NLV COUNTING CABINETS CAIXA CONTADOR TRIPLA TARIFA TRIPLE RATE COUNTER BOX

REFERÊNCIA REFERENCE	SAÍDAS OUTPUTS	DESCRIÇÃO DESCRIPTION	A x L x P H x W x D
EIB 2630070	Tipo A	Caixa Contador Tripla Tarifa	600X450X235
EIB 2630071	Type A		600X450X300
EIB 2630072	Tipo B	Triple Rate Counter Box	750X550X235
EIB 2630073	Type B		750X550X300





### Caixas Murais

- :: Para ambientes mais exigentes;
- :: Equipadas com platines em chapa de ferro galvanizada;
- :: Para montagem saliente;
- :: Portas opacas ou transparentes;
- :: Podem ser equipadas com painéis interiores;

### CARACTERÍSTICAS

- :: Construção de acordo com EN 60529, EN 50102, EN 62208, com equivalência à classe II de acordo com as RTIEBT;
- :: Pintura epoxy poliéster cinza claro RAL 7035 (cor standard);
- :: Fabricadas em chapa de aço laminado a frio (material standard), aço inox ou alumínio;
- :: IP55 ou 66;
- :: IK09;

### Wall Frame Boxes

- :: For the most demanding environments;
- :: Equipped with galvanized iron sheet mounting plates;
- :: For surface mounting;
- :: Opaque or transparent doors;
- :: Can be equipped with interior panels;

### FEATURES

- :: Construction in accordance with EN 60529, EN 50102, EN 62208, with the equivalence class II according to RTIEBT;
- :: Epoxy polyester light grey paint RAL 7035 (standard color);
- :: Made from mild steel plate (standard material), stainless steel or aluminium;
- :: IP55 or 66;
- :: IK09;

## CAIXAS MURAIAS COM PLATINE WALL FRAME WITH MOUNTING PLATES

REFERÊNCIA   REFERENCE			A x L x P H x W x D
IP55	IP55 TRANS	IP66	
EIB 1640001	EIB 1640031	EIB 1640129	300X250X150
EIB 1640002	EIB 1640032	EIB 1640130	400X250X150
EIB 1640003	EIB 1640033	EIB 1640131	400X300X150
EIB 1640004	EIB 1640034	EIB 1640132	400X300X200
EIB 1640005	EIB 1640035	EIB 1640133	500X300X150
EIB 1640006	EIB 1640036	EIB 1640134	500X300X200
EIB 1640007	EIB 1640037	EIB 1640135	500X400X200
EIB 1640008	EIB 1640038	EIB 1640136	500X400X250
EIB 1640009	EIB 1640039	EIB 1640137	600X400X200
EIB 1640010	EIB 1640040	EIB 1640138	600X400X250
EIB 1640011	EIB 1640041	EIB 1640139	600X500X250
EIB 1640012	EIB 1640042	EIB 1640140	600X600X300
EIB 1640013	EIB 1640043	EIB 1640141	600X600X400
EIB 1640014	EIB 1640044	EIB 1640142	700X500X250
EIB 1640015	EIB 1640045	EIB 1640143	700X600X250
EIB 1640016	EIB 1640046	EIB 1640144	700X600X300
EIB 1640017	EIB 1640195	EIB 1640145	800X500X250
EIB 1640018	EIB 1640047	EIB 1640146	800X600X300
EIB 1640019	EIB 1640048	EIB 1640147	800X600X400
EIB 1640020	EIB 1640049	EIB 1640148	800X800X300
EIB 1640021	EIB 1640050	EIB 1640149	800X800X400

Caixas constituídas por: caixa base, porta, flange e platine.

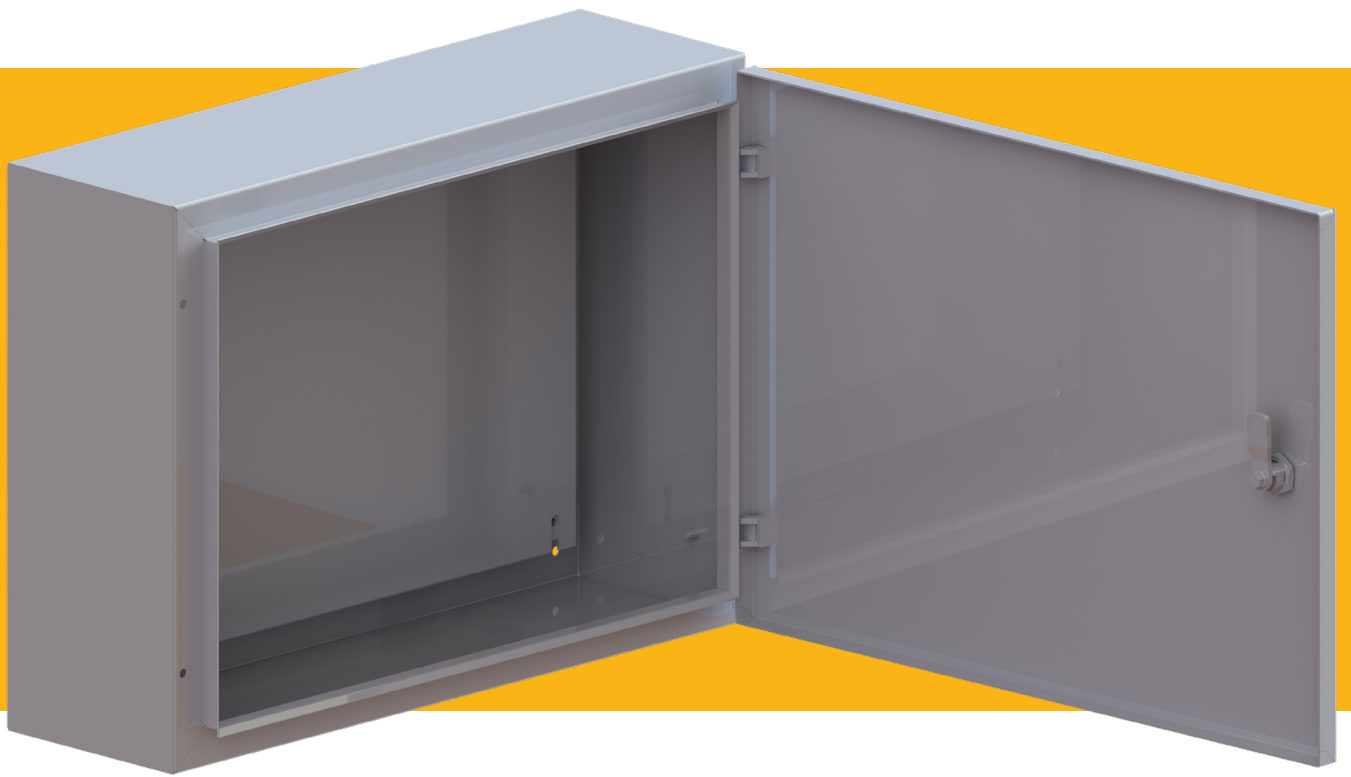
Boxes consisting by: base box, door, closing plate and mounting plate.



EIB 1640019



EIB 1640048



### Caixas de Coluna

- :: Para a zona comum no interior dos edifícios;
- :: Equipadas com platines em chapa de ferro galvanizada;
- :: Para montagem saliente ou de embutir;

### CARACTERÍSTICAS

- :: Do tipo CAD, CAQ, CBD e CBQ;
- :: De 32A e 63A;
- :: De 1 ou 2 saídas e 3 ou 4 saídas;
- :: Construção de acordo com NP 1271, EN 61439, EN 60529, EN 50102 e EN 62208, com equivalência à classe II de acordo com as RTIEBT;
- :: Pintura epoxy poliéster cinza claro RAL 7035 (cor standard);
- :: Fabricadas em chapa de aço laminado a frio (material standard), aço inox ou alumínio;
- :: IP43 ou 54;
- :: IK09;

### Column Boxes

- :: For common area inside buildings;
- :: Equipped with galvanized iron sheet mounting plates;
- :: For surface mounting or imbuing;

### FEATURES

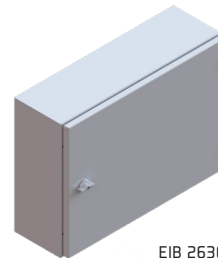
- :: Type CAD, CAQ, CBD and CBQ;
- :: Of 32A and 63A;
- :: Of 1 or 2 outputs and 3 or 4 outputs;
- :: Construction in accordance with NP 1271, EN 61439, EN 60529, EN 50102 and EN 62208, with the equivalence class II according to RTIEBT;
- :: Epoxy polyester light grey paint RAL 7035 (standard color);
- :: Made from mild steel plate (standard material), stainless steel or aluminium;
- :: IP43 or 54;
- :: IK09;

## CAIXAS DE COLUNA COLUMN BOXES

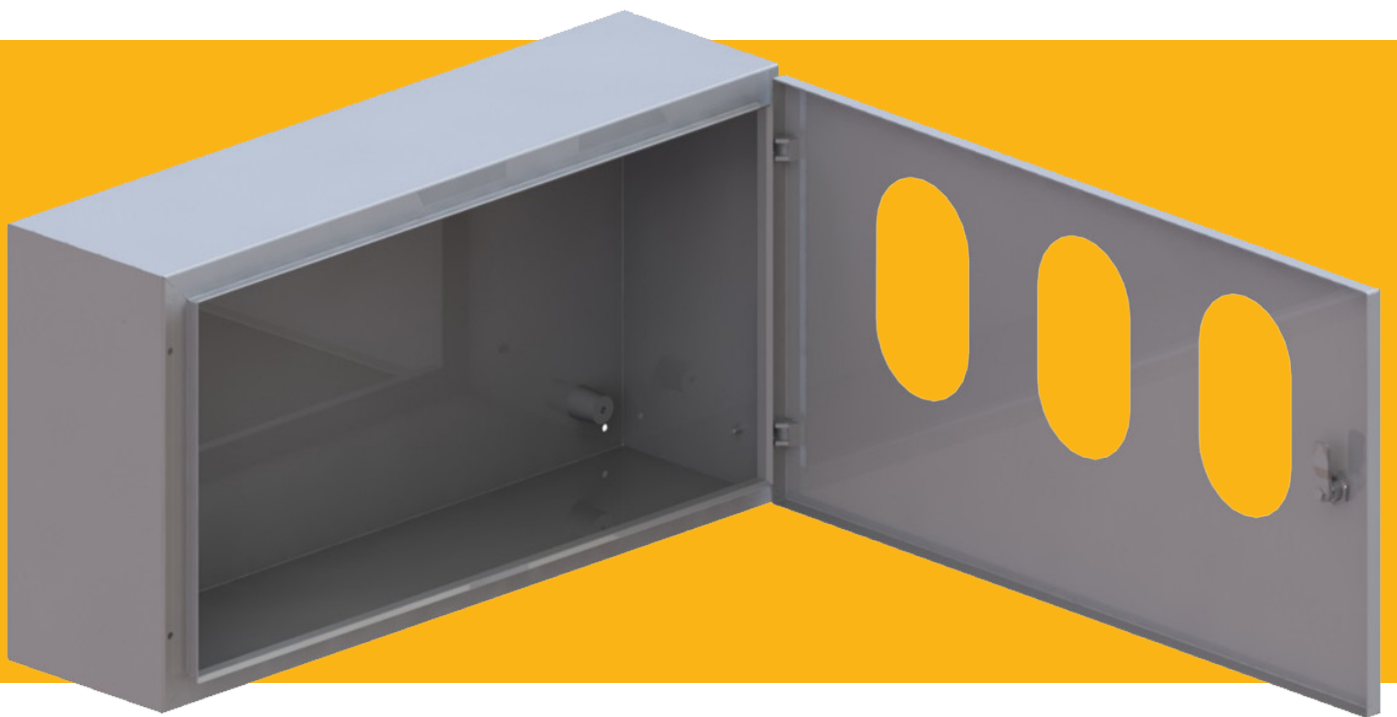
REFERÊNCIA   REFERENCE		TIPO TYPE	A x L x P H x W x D
IP43	IP54		
EIB 2630046	EIB 2630050	CAD	350X400X160
EIB 2630047	EIB 2630051	CAQ	450X400X160
EIB 2630048	EIB 2630052	CBD	400X550X160
EIB 2630049	EIB 2630053	CBQ	500X550X160

Caixas constituídas por: caixa base, porta e platine.

Boxes consisting by: base box, door and mounting plate.



EIB 2630052



### Caixas de Contador

- :: Para edifícios residenciais ou industriais;
- :: Equipadas com perfil EIB 1190005;
- :: Para montagem saliente ou de embutir;
- :: Com ou sem espaço para limitador "EDP";

### CARACTERÍSTICAS

- :: Do tipo T1, T2, T3 e T4;
- :: Construção de acordo com EN 60529, EN 50102, EN 62208, com equivalência à classe II de acordo com as RTIEBT;
- :: Pintura epoxy poliéster cinza claro RAL 7035 (cor standard);
- :: Fabricadas em chapa de aço laminado a frio (material standard), aço inox ou alumínio;
- :: IP43, 54 ou 66;
- :: IK09;

### Counter Boxes

- :: For residential or industrial buildings;
- :: Equipped with profile EIB 1190005;
- :: For surface mounting or imbuing;
- :: With or without space for limiter "EDP";

### FEATURES

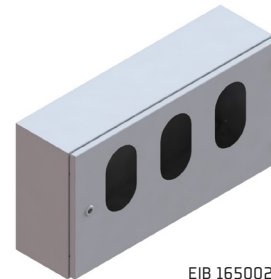
- :: Type T1, T2, T3 e T4;
- :: Construction in accordance with EN 60529, EN 50102, EN 62208, with the equivalence class II according to RTIEBT;
- :: Epoxy polyester light grey paint RAL 7035 (standard color);
- :: Made from mild steel plate (standard material), stainless steel or aluminium;
- :: IP43, 54 or 66;
- :: IK09;

## CAIXAS DE CONTADOR COUNTER BOXES

REFERÊNCIA   REFERENCE			A x L x P H x W x D
IP43	IP54	IP66	
EIB 1650019	EIB 1650023	EIB 1650027	400X250X190
EIB 1650020	EIB 1650024	EIB 1650028	400X500X190
EIB 1650021	EIB 1650025	EIB 1650029	400X750X190
EIB 1650022	EIB 1650026	EIB 1650030	400X1000X190

Caixas constituídas por: caixa base e porta.

Boxes consisting by: base box and door.



EIB 1650021

## CAIXAS DE CONTADOR E LIMITADOR "EDP" COUNTER AND LIMITER "EDP" BOXES

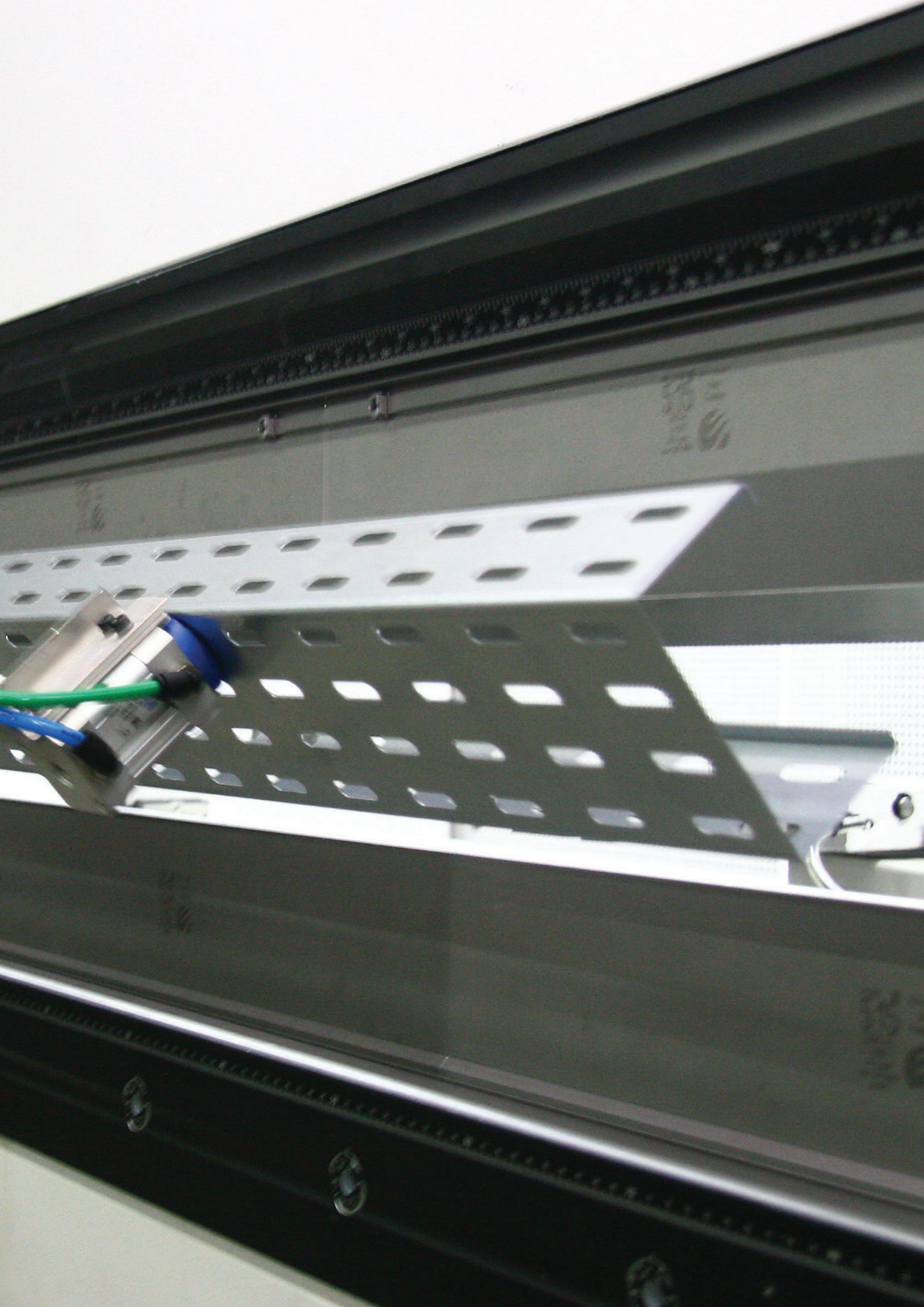
REFERÊNCIA   REFERENCE			A x L x P H x W x D
IP43	IP54	IP66	
EIB 1650015	EIB 1650017	EIB 1650031	417X400X260
EIB 1650016	EIB 1650018	EIB 1650032	417X400X260

Caixas constituídas por: caixa base e porta. As caixas com os códigos EIB 1650016, EIB 1650018, EIB 1650032 possuem aro de remate.

Boxes consisting by: base box, and door. The boxes with the codes EIB 1650016, EIB 1650018, EIB 1650032 have rim.



EIB 1650015





### Calhas Caminho de Cabos

- :: Vasta gama de acessórios, suportes e tampas;
- :: Com outras dimensões além das standard;

### CARACTERÍSTICAS

- :: Aço galvanizado, aço galvanizado a quente, aço inox AISI 316 ou lacado em várias cores;
- :: Construção de acordo com EN 61537 e IEC 61537;
- :: Fornecidas com 2,5m de comprimento;

### Cable Tray Ducts

- :: Wide range of accessories, brackets and covers;
- :: Another dimensions beyond standard;

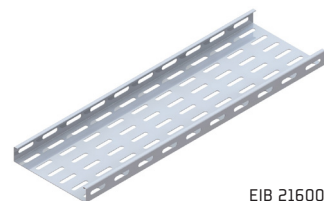
### FEATURES

- :: Galvanizing steel, hot galvanizing steel, stainless steel AISI 316 or painted in several colors;
- :: Construction in accordance with EN 61537 and IEC 61537;
- :: Supplied with 2.5 m in length;

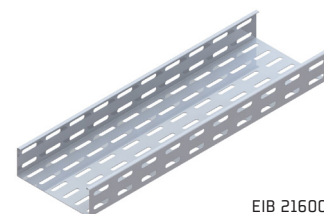
## CALHAS CAMINHO DE CABOS REFORÇADAS (AÇO GALVANIZADO) CABLE TRAY DUCTS ENHANCED (GALVANIZED STEEL)

REFERÊNCIA REFERENCE	DESCRIÇÃO DESCRIPTION	L x A W x H
EIB 2160001	Calha Caminho de Cabos Reforçada 25mm	50X25
EIB 2160002		75X25
EIB 2160003		100X25
EIB 2160004		150X25
EIB 2160005		200X25
EIB 2160006		250X25
EIB 2160007		300X25
EIB 2160008		350X25
EIB 2160009		400X25
EIB 2160010		450X25
EIB 2160011		500X25
EIB 2160012		550X25
EIB 2160013		600X25
EIB 2160014		650X25

REFERÊNCIA REFERENCE	DESCRIÇÃO DESCRIPTION	L x A W x H
EIB 2160015	Calha Caminho de Cabos Reforçada 50mm	50X50
EIB 2160016		75X50
EIB 2160017		100X50
EIB 2160018		150X50
EIB 2160019		200X50
EIB 2160020		250X50
EIB 2160021		300X50
EIB 2160022		350X50
EIB 2160023		400X50
EIB 2160024		450X50
EIB 2160025		500X50
EIB 2160026		550X50
EIB 2160027		600X50
EIB 2160028		650X50



EIB 2160004

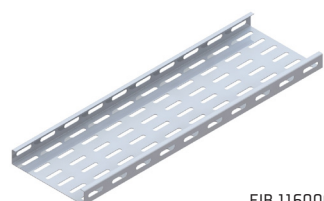


EIB 2160018

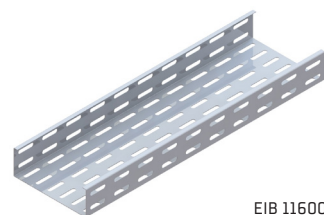
## CALHAS CAMINHO DE CABOS (AÇO GALVANIZADO) CABLE TRAY DUCTS (GALVANIZED STEEL)

REFERÊNCIA REFERENCE	DESCRIÇÃO DESCRIPTION	L x A W x H
EIB 1160001	Calha Caminho de Cabos 25mm	50X25
EIB 1160002		75X25
EIB 1160003		100X25
EIB 1160004		150X25
EIB 1160005		200X25
EIB 1160006		250X25
EIB 1160007		300X25
EIB 1160008		350X25
EIB 1160009		400X25
EIB 1160010		450X25
EIB 1160011		500X25
EIB 1160012		550X25
EIB 1160013		600X25
EIB 1160014		650X25

REFERÊNCIA REFERENCE	DESCRIÇÃO DESCRIPTION	L x A W x H
EIB 1160015	Calha Caminho de Cabos 50mm	50X50
EIB 1160016		75X50
EIB 1160017		100X50
EIB 1160018		150X50
EIB 1160019		200X50
EIB 1160020		250X50
EIB 1160021		300X50
EIB 1160022		350X50
EIB 1160023		400X50
EIB 1160024		450X50
EIB 1160025		500X50
EIB 1160026		550X50
EIB 1160027		600X50
EIB 1160028		650X50



EIB 1160004

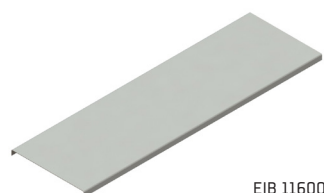


EIB 1160018

## TAMPA COVER

REFERÊNCIA REFERENCE	DESCRIÇÃO DESCRIPTION	LARGURA WIDTH
EIB 1160029	Tampa  Cover	50
EIB 1160030		75
EIB 1160031		100
EIB 1160032		150
EIB 1160033		200
EIB 1160034		250
EIB 1160035		300

REFERÊNCIA REFERENCE	DESCRIÇÃO DESCRIPTION	LARGURA WIDTH
EIB 1160036	Tampa  Cover	350
EIB 1160037		400
EIB 1160038		450
EIB 1160039		500
EIB 1160040		550
EIB 1160041		600
EIB 1160042		650

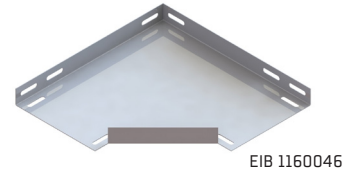


EIB 1160032

## CURVAS PLANAS 90° 90° FLAT CURVES

REFERÊNCIA REFERENCE	DESCRIÇÃO DESCRIPTION	L x A W x H
EIB 1160043	Curva plana 90° 25mm	50X25
EIB 1160044		75X25
EIB 1160045		100X25
EIB 1160046		150X25
EIB 1160047		200X25
EIB 1160048		250X25
EIB 1160049		300X25
EIB 1160050		350X25
EIB 1160051		400X25
EIB 1160052		450X25
EIB 1160053		500X25
EIB 1160054		550X25
EIB 1160055		600X25
EIB 1160056		650X25

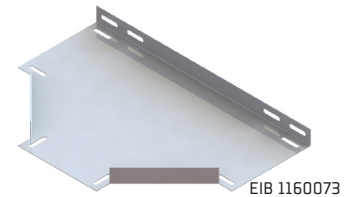
REFERÊNCIA REFERENCE	DESCRIÇÃO DESCRIPTION	L x A W x H
EIB 1160057	Curva plana 90° 50mm	50X50
EIB 1160058		75X50
EIB 1160059		100X50
EIB 1160060		150X50
EIB 1160061		200X50
EIB 1160062		250X50
EIB 1160063		300X50
EIB 1160064		350X50
EIB 1160065		400X50
EIB 1160066		450X50
EIB 1160067		500X50
EIB 1160068		550X50
EIB 1160069		600X50
EIB 1160742		650X50



## DERIVAÇÕES EM "T" "T" DERIVATIONS

REFERÊNCIA REFERENCE	DESCRIÇÃO DESCRIPTION	L x A W x H
EIB 1160070	Derivação em "T" 25mm	50X25
EIB 1160071		75X25
EIB 1160072		100X25
EIB 1160073		150X25
EIB 1160074		200X25
EIB 1160075		250X25
EIB 1160076		300X25
EIB 1160077		350X25
EIB 1160078		400X25
EIB 1160079		450X25
EIB 1160080		500X25
EIB 1160081		550X25
EIB 1160082		600X25
EIB 1160083		650X25

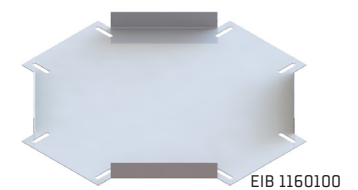
REFERÊNCIA REFERENCE	DESCRIÇÃO DESCRIPTION	L x A W x H
EIB 1160084	Derivação em "T" 50mm	50X50
EIB 1160085		75X50
EIB 1160086		100X50
EIB 1160087		150X50
EIB 1160088		200X50
EIB 1160089		250X50
EIB 1160090		300X50
EIB 1160091		350X50
EIB 1160092		400X50
EIB 1160093		450X50
EIB 1160094		500X50
EIB 1160095		550X50
EIB 1160096		600X50
EIB 1160743		650X50



## DERIVAÇÕES EM "CRUZ" "CROSS" DERIVATIONS

REFERÊNCIA REFERENCE	DESCRIÇÃO DESCRIPTION	L x A W x H
EIB 1160097	Derivação em "cruz" 25mm	50X25
EIB 1160098		75X25
EIB 1160099		100X25
EIB 1160100		150X25
EIB 1160101		200X25
EIB 1160102		250X25
EIB 1160103		300X25
EIB 1160104		350X25
EIB 1160105		400X25
EIB 1160106		450X25
EIB 1160107		500X25
EIB 1160108		550X25
EIB 1160109		600X25
EIB 1160110		650X25

REFERÊNCIA REFERENCE	DESCRIÇÃO DESCRIPTION	L x A W x H
EIB 1160111	Derivação em "cruz" 50mm	50X50
EIB 1160112		75X50
EIB 1160113		100X50
EIB 1160114		150X50
EIB 1160115		200X50
EIB 1160116		250X50
EIB 1160117		300X50
EIB 1160118		350X50
EIB 1160119		400X50
EIB 1160120		450X50
EIB 1160121		500X50
EIB 1160122		550X50
EIB 1160123		600X50
EIB 1160744		650X50



## TAMPAS PARA CURVAS 90°

### COVERS FOR 90° FLAT CURVES

REFERÊNCIA REFERENCE	DESCRIÇÃO DESCRIPTION	LARGURA WIDTH
EIB 1160700	Tampa para curvas planas 90°  Cover for 90° flat curves	50
EIB 1160701		75
EIB 1160702		100
EIB 1160703		150
EIB 1160704		200
EIB 1160705		250
EIB 1160706		300
EIB 1160707		350
EIB 1160708		400
EIB 1160709		450
EIB 1160710		500
EIB 1160711		550
EIB 1160712		600
EIB 1160713	650	

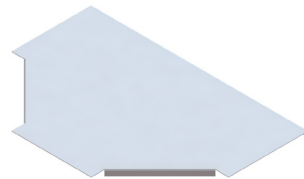


EIB 1160703

## TAMPAS PARA DERIVAÇÕES EM "T"

### COVERS FOR "T" DERIVATIONS

REFERÊNCIA REFERENCE	DESCRIÇÃO DESCRIPTION	LARGURA WIDTH
EIB 1160714	Tampa para derivação em "T"  Cover for "T" derivation	50
EIB 1160715		75
EIB 1160716		100
EIB 1160717		150
EIB 1160718		200
EIB 1160719		250
EIB 1160720		300
EIB 1160721		350
EIB 1160722		400
EIB 1160723		450
EIB 1160724		500
EIB 1160725		550
EIB 1160726		600
EIB 1160727	650	



EIB 1160717

## TAMPAS PARA DERIVAÇÕES EM "CRUZ"

### COVERS FOR "CROSS" DERIVATIONS

REFERÊNCIA REFERENCE	DESCRIÇÃO DESCRIPTION	LARGURA WIDTH
EIB 1160728	Tampa para derivação em "T"  Cover for "T" derivation	50
EIB 1160729		75
EIB 1160730		100
EIB 1160731		150
EIB 1160732		200
EIB 1160733		250
EIB 1160734		300
EIB 1160735		350
EIB 1160736		400
EIB 1160737		450
EIB 1160738		500
EIB 1160739		550
EIB 1160740		600
EIB 1160741	650	

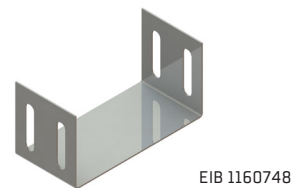


EIB 1160731

# TOPOS TOPS

REFERÊNCIA REFERENCE	DESCRIÇÃO DESCRIPTION	L x A W x H	
EIB 1160745	Topo 25mm	50X25	
EIB 1160746		75X25	
EIB 1160747		100X25	
EIB 1160748		150X25	
EIB 1160749		200X25	
EIB 1160750		250X25	
EIB 1160751		300X25	
EIB 1160752		350X25	
EIB 1160753		Top 25mm	400X25
EIB 1160754			450X25
EIB 1160755	500X25		
EIB 1160756	550X25		
EIB 1160757	600X25		
EIB 1160758	650X25		

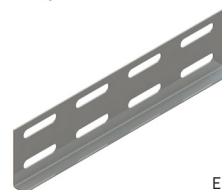
REFERÊNCIA REFERENCE	DESCRIÇÃO DESCRIPTION	L x A W x H	
EIB 1160759	Topo 50mm	50X50	
EIB 1160760		75X50	
EIB 1160761		100X50	
EIB 1160762		150X50	
EIB 1160763		200X50	
EIB 1160764		250X50	
EIB 1160765		300X50	
EIB 1160766		350X50	
EIB 1160767		Top 50mm	400X50
EIB 1160768			450X50
EIB 1160769	500X50		
EIB 1160770	550X50		
EIB 1160771	600X50		
EIB 1160772	650X50		



EIB 1160748



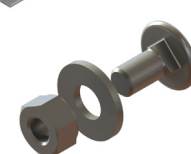
EIB 1160139



EIB 2160030



EIB 1160147



EIB 1160149



EIB 1160150

# SUSPENSÕES SUSPENSIONS

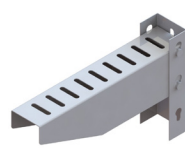
REFERÊNCIA REFERENCE	DESCRIÇÃO DESCRIPTION	LARGURA WIDTH
EIB 1160136	Suspensão  Suspension	50
EIB 1160137		75
EIB 1160138		100
EIB 1160139		150
EIB 1160140		200
EIB 1160141		250
EIB 1160142		300
EIB 1160143		350
EIB 1160144		400

# DIVERSIFICADOS DIVERSIFIED

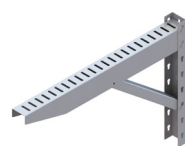
REFERÊNCIA REFERENCE	DESCRIÇÃO DESCRIPTION	ALTURA HEIGHT
EIB 2160029	União C. C. C. C. T. D. union	25
EIB 2160030		50
EIB 1160146	União C. C. C. R. C. T. D. E. union	25
EIB 1160147		50
EIB 1160149	P. A. F.   S. W. N.	25 e   and 50
EIB 1160150	Veio   Toggle	25 e   and 50
EIB 1160151	Suporte   Support	25 e   and 50
EIB 1160154	Ângulo   Angle	25
EIB 1160155		50

# CONSOLAS CONSOLES

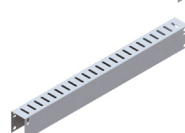
REFERÊNCIA REFERENCE	DESCRIÇÃO DESCRIPTION	LARGURA WIDTH	
EIB 1160124	Consola  Console	50 a   to 150	
EIB 1160125		200 a   to 250	
EIB 1160126		300 a   to 400	
EIB 1160127	C. ref.   Rain. c.	450 a   to 600	
EIB 1160128	Consola linear	400	
EIB 1160129		500	
EIB 1160130		600	
EIB 1160131		700	
EIB 1160132		Linear console	800
EIB 1160133			900
EIB 1160134	1000		



EIB 1160125



EIB 1160127



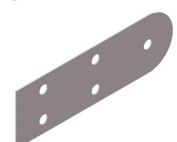
EIB 1160130



EIB 1160151



EIB 1160154



EIB 1160155

### Calhas Caminho de Cabos de Pavimento

- :: Vários acessórios;
- :: Com outras dimensões além das standard;

### CARACTERÍSTICAS

- :: Aço galvanizado, aço galvanizado a quente ou aço inox AISI 316 ou lacado em várias cores;
- :: Construção de acordo com EN 61537 e IEC 61537;
- :: Fornecidas com 2,5m de comprimento;

### Pavement Cable Tray Ducts

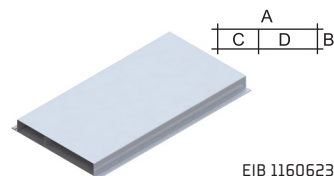
- :: Various accessories;
- :: Another dimensions beyond standard;

### FEATURES

- :: Galvanizing steel, hot galvanizing steel, stainless steel AISI 316 or painted in several colors;
- :: Construction in accordance with EN 61537 and IEC 61537;
- :: Supplied with 2.5m in length;

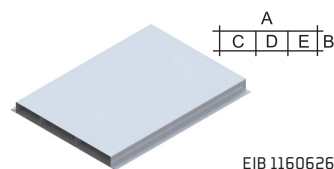
## CALHAS CAMINHO DE CABOS DE PAVIMENTO (COM DUAS VIAS) PAVEMENT CABLE TRAY DUCTS (WITH TWO PATHWAYS)

REFERÊNCIA REFERENCE	DESCRIÇÃO DESCRIPTION	DIMENSÕES   DIMENSIONS			
		A	B	C	D
EIB 1160622	C. C. C. P.	200	33	90	110
EIB 1160623	(duas vias) P. C. T. D.	250	33	90	160
EIB 1160635	(two pathways)	350	33	90	260



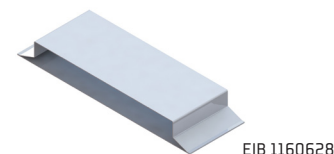
## CALHAS CAMINHO DE CABOS DE PAVIMENTO (COM TRÊS VIAS) PAVEMENT CABLE TRAY DUCTS (WITH THREE PATHWAYS)

REFERÊNCIA REFERENCE	DESCRIÇÃO DESCRIPTION	DIMENSÕES   DIMENSIONS			
		A	B	C	D   E
EIB 1160624	C. C. C. P.	200	33	90	55
EIB 1160625	(três vias) P. C. T. D.	250	33	90	80
EIB 1160626	(three pathways)	350	33	90	130



## UNIÕES UNIONS

REFERÊNCIA REFERENCE	DESCRIÇÃO DESCRIPTION	L x A W x H
EIB 1160627	União	200X33
EIB 1160628	Union	250X33
EIB 1160629		350X33



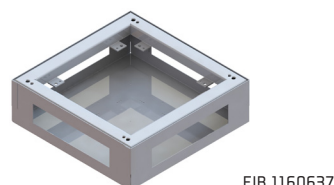
## TOPOS TOPS

REFERÊNCIA REFERENCE	DESCRIÇÃO DESCRIPTION	L x A W x H
EIB 1160637	Topo	200X33
EIB 1160638	Top	250X33
EIB 1160639		350X33



## CAIXAS DE PAVIMENTO PAVEMENT BOXES

REFERÊNCIA REFERENCE	DESCRIÇÃO DESCRIPTION	L x P W x D
EIB 1160637	Caixa de pavimento   Pavement box	370X370





## Perfis Metálicos

- :: Com outras dimensões além das standard;
- :: Acessórios de fixação;

## CARACTERÍSTICAS

- :: Aço galvanizado, aço laminado a frio com posterior eletrozincagem;
- :: Fornecidas com 2m de comprimento (medida standard);

## Metallic Profiles

- :: Another dimensions beyond standard;
- :: Fixture;

## FEATURES

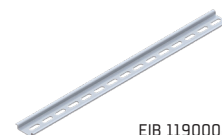
- :: Galvanizing steel, mild steel with subsequent electrogalvanizing;
- :: Supplied with 2m in length (standard measure);

# PERFIS METÁLICOS METALLIC PROFILES

REFERÊNCIA REFERENCE	DESCRIÇÃO DESCRIPTION	MATERIAL MATERIAL	TIPO TYPE	COM RASGO WITH SHOTS	SEM RASGO WITHOUT SHOTS	L x A x C W x H x	
EIB 1190001	Perfil para disjuntores Profile for circuit breakers	Aço laminado a frio com posterior eletrozincagem	C02D		•	35X7,5X2000	
EIB 1190002			C02DF	•		35X7,5X2000	
EIB 1190003	Perfil para bornes Profile for terminal blocks		C02B		•	32X15X2000	
EIB 1190004			C02BF	•		32X15X2000	
EIB 1190005	Perfil para estruturas Profile for structures		C02E		•	24X11X2000	
EIB 1190006			C02EF	•		24X11X2000	
EIB 1190007			C03E		•	25X15X2000	
EIB 1190008			C03EF	•		25X15X2000	
EIB 1190009			C04E		•	30X15X2000	
EIB 1190010			C04EF	•		30X15X2000	
EIB 1190011	Perfil para disjuntores Profile for circuit breakers	Aço galvanizado	C02DG		•	35X7,5X2000	
EIB 1190012			C02DFG	•		35X7,5X2000	
EIB 1190013	Perfil para bornes Profile for terminal blocks		C02BG		•	32X15X2000	
EIB 1190014			C02BFG	•		32X15X2000	
EIB 1190015	Perfil para estruturas Profile for structures		C02EG		•	24X11X2000	
EIB 1190016			C02EFG	•		24X11X2000	
EIB 1190017			C03EG		•	25X15X2000	
EIB 1190018			C03EFG	•		25X15X2000	
EIB 1190019			C04EG		•	30X15X2000	
EIB 1190020			C04EFG	•		30X15X2000	
EIB 1190021	Perfil disjuntor   C. b. profile	Inox   Stainless	C02DI		•	35x7.5x2000	
EIB 2190030	Perfil 23X23   Profile 23x23	Aço laminado a frio com posterior eletrozincagem	C05EF	•		23X23X100	
EIB 2190031			C05EF	•		23X23X195	
EIB 2190050			C05EF	•		23X23X225	
EIB 2190032			C05EF	•		23X23X275	
EIB 2190033			C05EF	•		23X23X325	
EIB 2190034			C05EF	•		23X23X375	
EIB 2190051			C05EF	•		23X23X495	
EIB 2190035			C05EF	•		23X23X500	
EIB 2190042			C05EF	•		23X23X550	
EIB 2190054			C05EF	•		23X23X650	
EIB 2190036			C05EF	•		23X23X700	
EIB 2190037			C05EF	•		23X23X750	
EIB 2190038			C05EF	•		23X23X770	
EIB 2190045			C05EF	•		23X23X795	
EIB 2190046			C05EF	•		23X23X875	
EIB 2190047			C05EF	•		23X23X995	
EIB 2190052			C05EF	•		23X23X1095	
EIB 2190053			C05EF	•		23X23X1445	
EIB 2190039			C05EF	•		23X23X1695	
EIB 2190040			C05EF	•		23X23X1895	
EIB 2190048			C05EF	•		23X23X1995	
EIB 2190041			C05EF	•		23X23X2095	
EIB 2190057			Pré Gal.   Pre Gal	C05EFG	•		23X23X2095



EIB 1190011



EIB 1190002



EIB 1190003



EIB 1190005



EIB 1190007

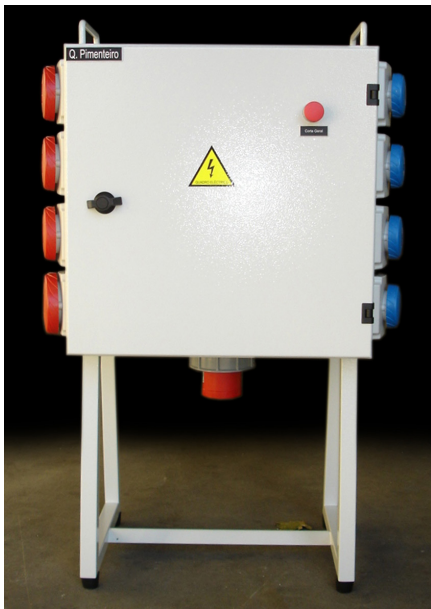


EIB 1190009



EIB 2190035

# PORTEFÓLIO PORTFOLIO











## **EIB – SOLUÇÕES À SUA MEDIDA**

GPS: 41,3723º; -8,4388º

**ELECTRO INSTALADORA DE BAIRRO, LDA**

Av. Camilo Castelo Branco, nº 316

4765-011 Bairro – Vila Nova de Famalicão

Tel. +351 252 900 680 [Chamada para rede fixa nacional] Tlm. +351 962 739 545 [Chamada para rede móvel nacional]

eib@eiblda.pt :: <http://www.eiblda.pt>