

# THANGRAM

## Placas botoeira componíveis

Thangram é a linha de placas botoeira componíveis Bpt; a primeira disponível para o novo sistema de tecnologia digital IP e a única a oferecer uma qualidade de vídeo a cores sem comparação. As placas botoeira da linha Thangram se diferenciam pelo design inovativo e cativante, a mínima espessura, o elevado desempenho e a possibilidade de compor qualquer placa botoeira a partir de só 7 elementos. Uma nova geração de placas perfeitas para satisfazer o desejo de surpreender e maravilhar.

### Versões



Versão  
vídeo porteiro



Versão  
porteiro electrónico

### SISTEMAS COMPATÍVEIS



# Gama de componentes

Placas botoeira para porteiros electrónicos e vídeo porteiros



Placa botoeira porteiro electrónico Metal  
 Placa botoeira porteiro electrónico Greyhound  
 Placa botoeira vídeo porteiro Metal  
 Placa botoeira vídeo porteiro Greyhound

Para a instalação de embutir



Caixa de embutir  
 Moldura de embutir Greyhound  
 Moldura de embutir Metal  
 Tecto  
 Caixa de embutir



Thangram em versão Greyhound é acompanhada de placa frontal com acabamento de Alumínio e pode ser personalizada com todas as placas frontais disponíveis. Thangram em versão Metal não é acompanhada de placa mas pode ser personalizada com todas as placas frontais disponíveis.

# Acessórios

Para placas botoeira de porteiros electrónicos, vídeo porteiros e botoeiras



Botão único  
 Botoeira altura altura  
 Botoeira dupla  
 Tampa única Greyhound  
 Botoeira extra  
 Tampa única Metal  
 Tampa altura dupla Greyhound  
 Tampa altura dupla Metal  
 Módulo informações

Para placas botoeira com chamada digital e/ou controlo de acessos



Leitor RFID  
 Cartões RFID em versão "chaveiro" ou "crachá"  
 Teclado de controlo de acessos Greyhound  
 Teclado de controlo de acessos Metal



A botoeira extra não é acompanhada de placa mas pode ser personalizada com todas as placas frontais disponíveis.

# Exemplo de composição

Placas botoeira com botões



Placa botoeira de porteiro electrónico com 7 chamadas  
 Placa botoeira de vídeo porteiro com 14 chamadas

Placas botoeira com controlo de acessos com teclado



Placa botoeira de vídeo porteiro e botoeira extra

Placas botoeira com controlo de acessos com cartão

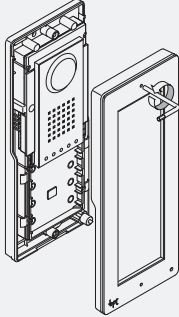


Placa botoeira de vídeo porteiro e botoeira extra

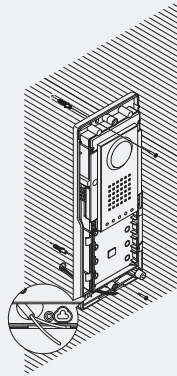
# Instalação

As placas botoeira Thangram podem ser instaladas na parede ou embutidas. Neste último caso é necessário encomendar separadamente a caixa de embutir e a moldura.

## PLACA FRONTAL

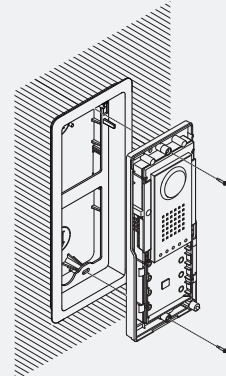


## DE PAREDE



Instalação de parede, espessura 25 mm.

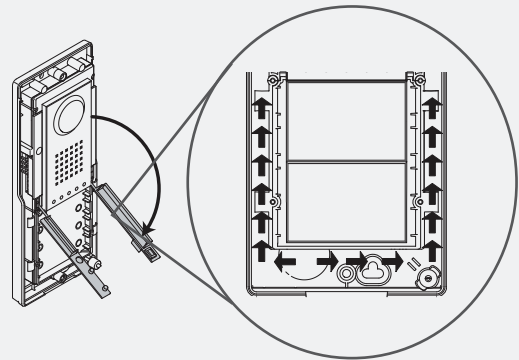
## DE EMBUTIR



Instalação de embutir, espessura 2 mm.

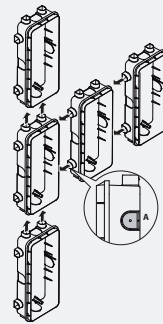
## Cablagem simples e rápida

As proteções de borracha protegem as réguas de bornes e as relativas conexões. Graças ao auxílio das guias passa-cabos internas, a cablagem é simples e rápida.

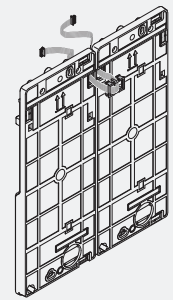
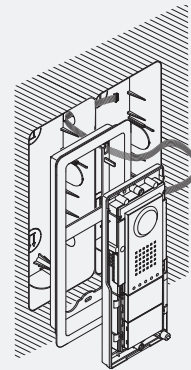


## Composição horizontal e vertical

Compor a placa botoeira em horizontal ou em vertical é somente uma escolha de estética ou de espaço disponível: a montagem de embutir é facilitada pelas caixas auto-bloqueantes e as botoeiras extras são conectadas simplesmente os cabos planos (flat-cable) predefinidos fornecidos juntamente.



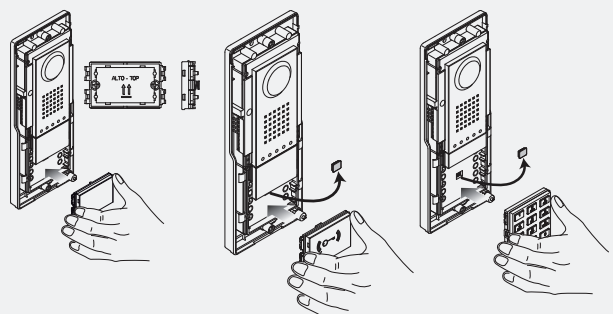
Caixas auto-bloqueadoras



Cabo plano

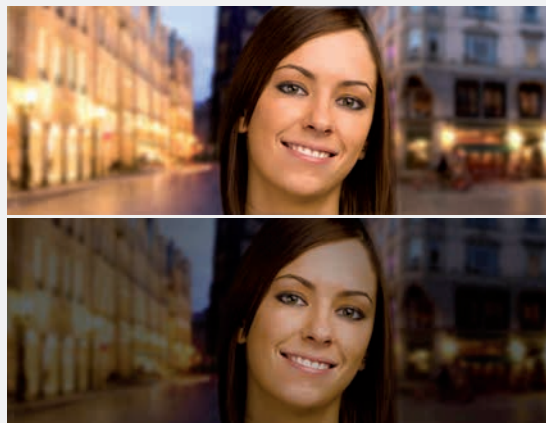
## Componibilidade de rápida conexão (plug-in)

Com o exclusivo sistema "quick plug-in" (rápida conexão) a componibilidade de Thangram é muito simples: é suficiente introduzir, na parte livre e com um simples clique, o módulo mais adaptado às exigências individuais.



## Máxima qualidade de vídeo de noite e de dia.

As placas botoeiras dos vídeo porteiros Thangram possuem sensores de última geração que integram sofisticados algoritmos digitais de tratamento da imagem para garantir uma qualidade de vídeo inigualável em todas as condições ambientais Além disso, o sofisticado sistema de guia de luz desenvolvido em colaboração com o Centro de Investigação Plast Optica, Divisão do centro de investigação da FIAT, garante uma iluminação noturna perfeita.



## Plus

### Máxima proteção da água e contra choques.

As placas Thangram são fabricadas para duras com o passar do tempo. Podem contar com uma incrível robustez e com um grau de proteção IP54. Resistentes a tudo: de dia e de noite, no verão e no inverno.

IP54



### Informações através de OSD

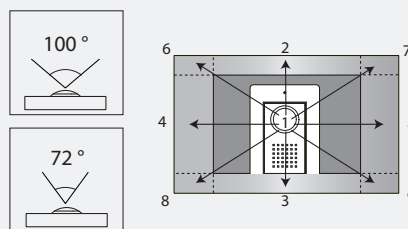
Mediante a função OSD (On Screen Display), Thangram acrescenta à imagem proveniente da placa botoeira uma série de informações como o estado da porta (aberta/fechada), a placa botoeira de onde provém a chamada etc.. As informações estão disponíveis para qualquer derivado interno Bpt.

A função pode ser activada simplesmente através do tool ou ferramenta de programação (PCS/XIP).



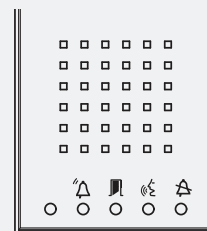
### Amplo ângulo de visão e regulação digital do ângulo de abertura.

Thangram com o sistema "wide eye" (ângulo horizontal de abertura da câmara de vídeo: 100°) permite visualizar da câmara de vídeo uma área muito ampla (por exemplo uma distância de meio metro da placa é visível uma área de 119 cm de largura e 87 cm de altura). No momento da instalação da placa botoeira, é possível reduzir o ângulo horizontal de abertura da câmara de vídeo até 72° através da regulação digital do zoom e direcionar a câmara de vídeo na direção ideal à utilização prevista.

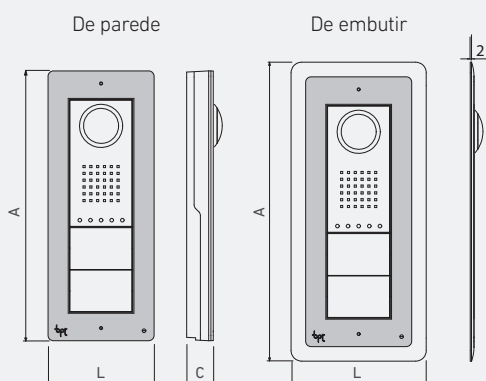


### Áudio excelente, sinalizações também visuais do estado.

O tratamento do sinal áudio assegura um desempenho excelente também em ambientes muito perturbados. Pequenas atenções de um grande produto: as sinalizações sonoras e visuais de estado fazem de Thangram facilmente utilizável também pelas pessoas idosas e aos portadores de deficiências sensoriais.



# Características técnicas



## Dimensões

(LxAxC) 99x254x25 mm

instalação de parede

(LxAxC) 127x281x2\* mm

instalação de embutir



\* Caixa de embutir profundidade 54,5 mm, saliência fora da parede 2 mm.

# Itens e códigos

PLACAS BOTOEIRA DE PORTEIROS ELECTRÓNICOS		
DC/01	60090010	Placa botoeira de porteiro electrónico: corpo de tecnopolímero com acabamento cinza Greyhound e placa frontal cor Alumínio. Grau de proteção IP54. Dimensões (LxAxC): 99x254x25 mm.
DC/01 ME	60090020	Placa botoeira de porteiro electrónico: corpo de tecnopolímero com acabamento em cromo acetinado Metal. Grau de proteção IP54. Dimensões (LxAxC): 99x254x25 mm.
DC/08	60090030	Placa botoeira de porteiro electrónico: corpo de tecnopolímero com acabamento cinza Greyhound e placa frontal cor Alumínio. Grau de proteção IP54. Dimensões (LxAxC): 99x254x25 mm.
DC/08 ME	60090040	Placa botoeira de porteiro electrónico: corpo de tecnopolímero com acabamento em cromo acetinado Metal. Grau de proteção IP54. Dimensões (LxAxC): 99x254x25 mm.

PLACAS BOTOEIRA DE VÍDEO PORTEIROS		
DVC/01	62020010	Placa botoeira de vídeo porteiro a cores; corpo de tecnopolímero com acabamento cinza Greyhound e placa frontal cor Alumínio. Grau de proteção IP54. Dimensões (LxAxC): 99x254x25 mm.
DVC/01 ME	62020020	Placa botoeira de vídeo porteiro a cores; corpo de tecnopolímero com acabamento em cromo acetinado Metal. Grau de proteção IP54. Dimensões (LxAxC): 99x254x25 mm.
DVC/08	62020030	Placa botoeira de vídeo porteiro a cores; corpo de tecnopolímero com acabamento cinza Greyhound e placa frontal cor Alumínio. Grau de proteção IP54. Dimensões (LxAxC): 99x254x25 mm.
DVC/08 ME	62020040	Placa botoeira de vídeo porteiro a cores; corpo de tecnopolímero com acabamento em cromo acetinado Metal. Grau de proteção IP54. Dimensões (LxAxC): 99x254x25 mm.

ACESSÓRIOS DE INSTALAÇÃO		
DSI	60090050	Caixa de embutir de material plástico. Dimensões (LxAxC): 140x294x54.5 mm.
DCI	61800010	Moldura de embutir de tecno-polímero PC/ABS cinza. Dimensões (LxAxC): 127x280x30(1.2) mm.
DCI ME	61800020	Moldura de embutir em material plástico revestido de cromo acetinado, cor Metal. Dimensões (LxAxC): 127x280x30(1.2) mm.
DTP	61800390	Tecto para-chuva em aço envernizado. Dimensões (LxAxC): 103.8x252.8x45.5 mm
DSM	60090630	Caixa de embutir de aço zincado. Dimensões (LxAxC): 115x269x47 mm.

PLACAS FRONTAIS		
DPF AL	60090060	Placa frontal em alumínio anodizado, cor Alumínio.
DPF NF	60090070	Placa frontal em alumínio anodizado, cor Preto Opaco.
DPF ME	60090530	Placa frontal em alumínio anodizado, cor Metal.
DPF AR	60090610	Placa frontal em alumínio anodizado, cor Laranja Amarelo (RAL 2000).
DPF BI	60090580	Placa frontal em alumínio anodizado, cor Branca.
DPF BL	60090570	Placa frontal em alumínio anodizado, cor Azul Oceano (RAL 5020).
DPF NL	60090620	Placa frontal em alumínio anodizado, cor Preto Profundo (RAL 9005)
DPF RS	60090560	Placa frontal em alumínio anodizado, cor Vermelho Escuro (RAL 3011).
DPF VD	60090590	Placa frontal em alumínio anodizado, cor Menta Turquesa (RAL 6033).

BOTOEIRA EXTRA, BOTÕES E TAMPAS		
DPO	60090080	Botoeira extra para placas botoeira de porteiro electrónico e vídeo porteiro em tecno-polímero.
DPS	61800030	Botão único.
DPH	61800040	Botoeira altura dupla.
DPD	61800050	Botoeira dupla.
DTS	61800060	Tampa única de tecno-polímero PC/ABS.
DTS ME	61800070	Teclado único em material plástico revestido de cromo acetinado, cor Metal.
DTH	61800080	Tampa altura dupla de tecno-polímero PC/ABS.
DTH ME	61800090	Tampa de altura dupla em material plástico revestido de cromo acetinado, cor Metal.
DMI	61800440	Formulário de informações para avisos genéricos.

ACESSÓRIOS PARA A COMPOSIÇÃO DE PLACAS BOTOEIRA COM CHAMADA DIGITAL E/OU CONTROLO DE ACESSOS		
DRFID	61800290	Leitor de chave de proximidade.
DNA	61800320	Teclado de tecno-polímero PC/ABS cinza.
DNA ME	61800360	Teclado em material plástico revestido de cromo acetinado, cor Metal.
DTAG5	61800470	Chave de proximidade formato chaveiro.
DBAD10	61800460	Chave de proximidade formato cartão.



**Bpt S.p.A. single member share company**  
Via Cornia, 1/b  
33079 Sesto al Reghena (PN) - Italy  
Ph. +39 0434.698111  
Fax +39 0434.698434  
www.bpt.it - info@bpt.it

BPT is a company of  
**CAMEGROUP**

