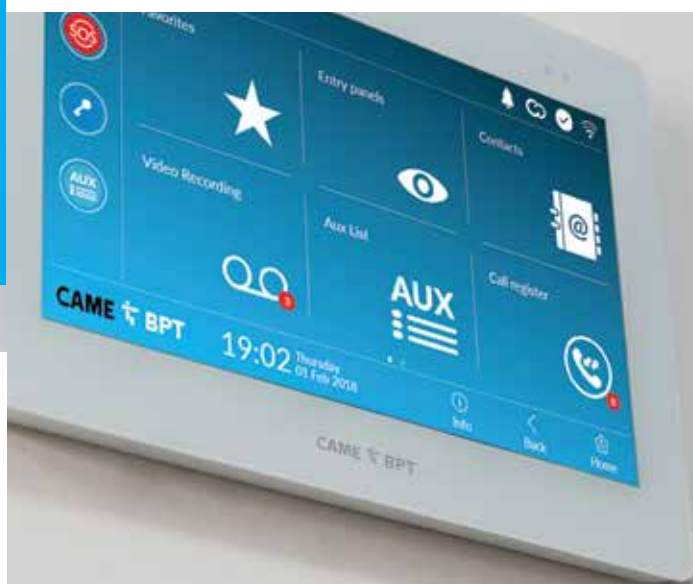




XTS

O NOVO
MONITOR QUE
REVOLUCIONA
O MUNDO DOS
VIDEOPORTEIROS
CAME BPT



CAME 
BPT

CAME.COM



XTS: O CONCEITO

*“O nosso objetivo era construir o melhor videoporteiro do mercado,
sem abdicar de nada!*

*Os componentes utilizados, a qualidade de fabrico e a flexibilidade do software
levaram-nos a novos padrões de qualidade, superando assim todos os produtos
criados no passado.*

Atingimos certamente o objetivo com o XTS.”

Paolo Menuzzo
Presidente CAME





ÍNDICE

| | |
|----|--|
| 6 | VERSÕES |
| 7 | SOLUÇÕES DE INSTALAÇÃO |
| 8 | TECNOLOGIA ANTIRREFLEXO |
| 10 | PONTOS DE DIFERENCIAÇÃO |
| 12 | MENSAGENS |
| 14 | PERSONALIZAÇÃO |
| 16 | INTERFACE À MEDIDA |
| 18 | LIGAR O XTS |
| 20 | GESTÃO ATRAVÉS DE SMARTPHONE |
| 21 | APP VIDEOENTRY |
| 22 | ATUALIZAÇÃO DAS INSTALAÇÕES X1 |
| 24 | GUIA DE ESCOLHAS |
| 26 | EXEMPLOS DE INSTALAÇÃO: XTS 7 WIFI - SISTEMA X1 |
| 28 | EXEMPLOS DE INSTALAÇÃO: XTS 5 IP - SISTEMA IP360 |
| 30 | EXEMPLOS DE INSTALAÇÃO: XTS 7 IP - SISTEMA IP360 |

CHEGOU O **XTS**: O NOVO **VIDEOPORTEIRO TOUCH SCREEN**

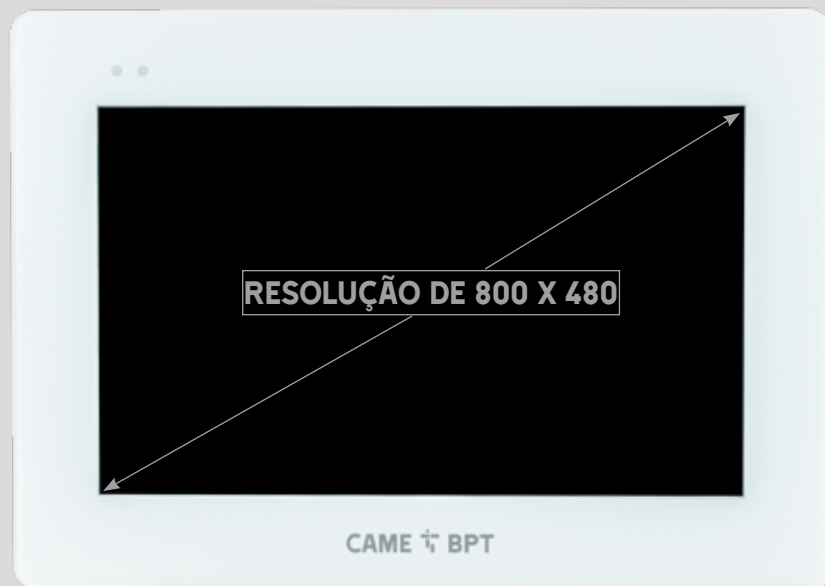
MONITOR DE 7"

185 mm x 129 mm



MONITOR DE 5"

138 mm x 98 mm



AMBAS AS VERSÕES ESTÃO
DISPONÍVEIS TAMBÉM EM PRETO



SOLUÇÕES DE INSTALAÇÃO

INSTALAÇÃO DE PAREDE

24 mm

O XTS foi projetado para se adaptar de forma elegante a todos os ambientes onde é instalado. A profundidade total é de 24 mm quando é instalado na parede.



INSTALAÇÃO DE EMBUTIR

11 mm

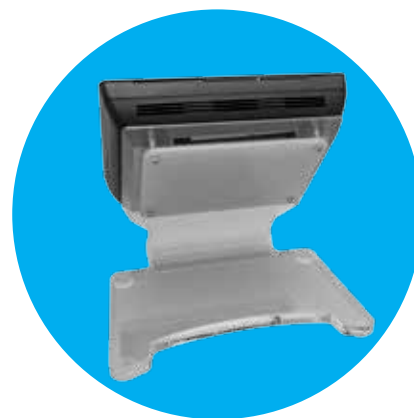
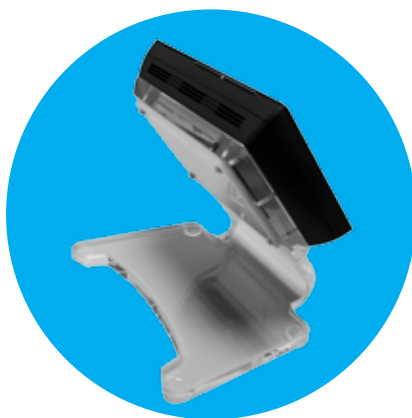
Torna-se ultra fino no caso da instalação de embutir; a profundidade nesse caso é de apenas 11 mm.

SISTEMA DE FIXAÇÃO MAGNÉTICO, QUER NA SOLUÇÃO DE EMBUTIR, QUER NA DE PAREDE

Para simplificar a instalação, o XTS está dotado de uma série de poderosos mini-ímãs que prendem firmemente o videoporteiro ao seu suporte. Bastará puxar com força para aceder à parte traseira e ao terminal de bornes.

INSTALAÇÃO DE MESA

Como acessório está disponível o elegante suporte de mesa que permite utilizar o XTS também noutros contextos, como uma recepção ou portaria.



TECNOLOGIA ANTIRREFLEXO OPTICAL BONDING

Movidos pelo desejo de criar o melhor videoporteiro de sempre, utilizámos as mais recentes tecnologias para chegarmos a este excelente monitor touch screen.

Para reduzir ao mínimo os reflexos incómodos no ecrã, o XTS utiliza a tecnologia **optical bonding**: um processo avançado de produção das várias camadas que compõem o ecrã. Este processo de produção, por sua vez, aumenta significativamente o contraste do ecrã e, por conseguinte, a qualidade de vídeo.

O XTS é o primeiro videoporteiro do mercado que utiliza esta inovadora tecnologia.

TECNOLOGIA OPTICAL BONDING

MAIOR ROBUSTEZ

MAIOR DURABILIDADE

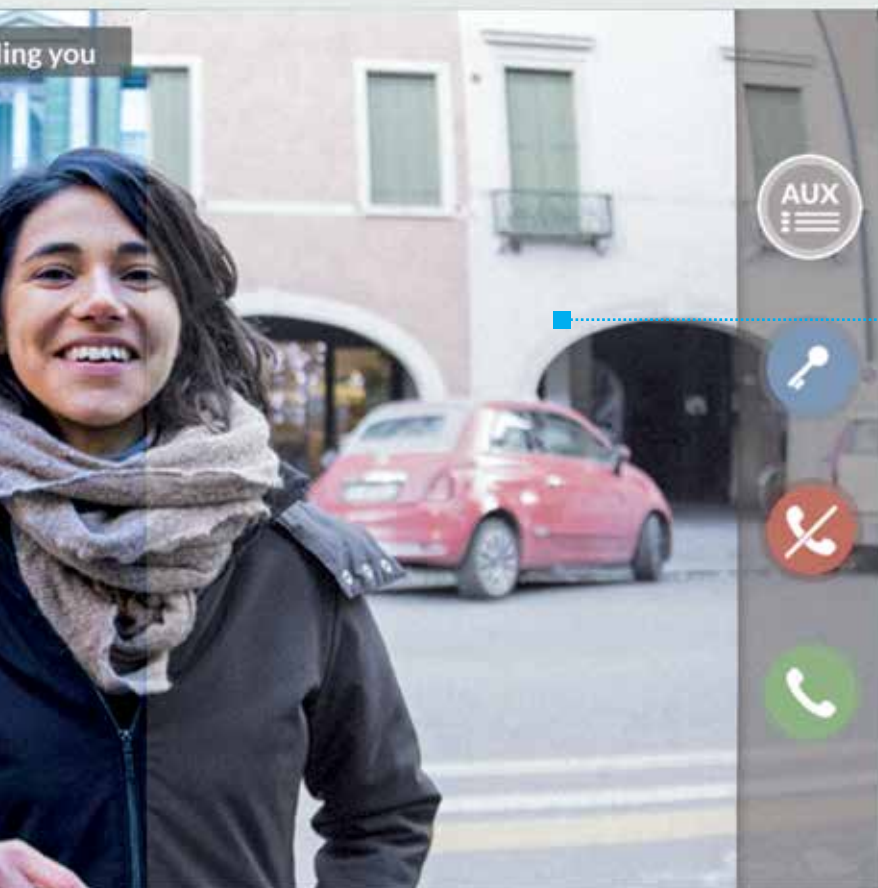
RESISTÊNCIA AO EMBACIAMENTO

MAIOR SENSIBILIDADE DO
TOUCH SCREEN



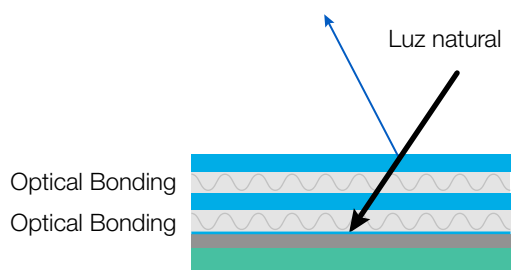
NOTA

A qualidade de vídeo HD está disponível apenas nos modelos IP.
A imagem acima foi alterada para fins ilustrativos.

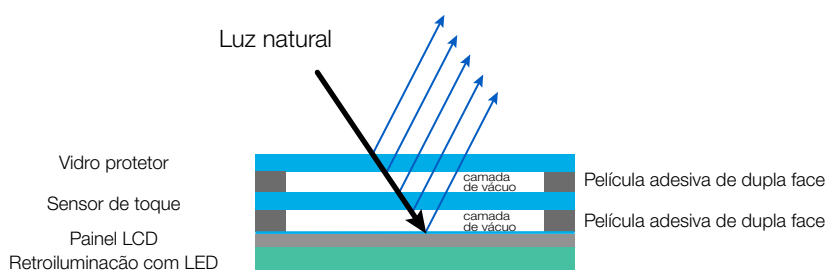


SEM TECNOLOGIA OPTICAL BONDING

CAME BPT



TECNOLOGIA OPTICAL BONDING



SEM TECNOLOGIA OPTICAL BONDING

PONTOS DE DIFERENCIAÇÃO



GRAVAÇÃO DE VÍDEO DURANTE AS CHAMADAS

Deseja maior segurança e tranquilidade?

Com um simples toque no respetivo ícone do ecrã, pode ativar a gravação áudio/vídeo da chamada em curso.

ATENDEDOR VÍDEO

Está à espera de uma encomenda importante?

Bastará ativar o atendedor automático, deixando instruções para a transportadora. Depois, também poderá rever a gravação áudio/vídeo da chamada remotamente através da app. As mensagens de vídeo são guardadas na memória interna do monitor XTS e transmitidas em streaming diretamente no smartphone, sem ter de utilizar uma cloud para o arquivo dos vídeos.* Uma notificação da app VideoEntry avisa o utilizador da presença de uma mensagem.

**Pedido de patente em curso*



INTEGRAÇÃO COM TVCC

Já dispõe de um sistema TVCC IP e quer ver ao vivo as imagens das câmaras de vídeo no videoporteiro?

Pode integrar facilmente o sistema de videovigilância com o XTS para aumentar o nível de segurança e verificar melhor a área antes de abrir a porta.

FUNDO PERSONALIZADO

Quer dar um toque de cor ao seu XTS?
É possível personalizar o fundo com diferentes combinações de cores em função das suas preferências.



NOTIFICAÇÃO DE CHAMADAS PERDIDAS

Quer saber quem tocou à sua campainha durante a sua ausência?
O XTS fornece-lhe a lista das chamadas perdidas com a respetiva data e hora. Mesmo que o videoproteiro esteja em stand-by, o LED lampeja para avisar o utilizador da presença de chamadas perdidas e de eventuais mensagens no atendedor.



ABERTURA AUTOMÁTICA

Está no meio de uma festa e não quer andar constantemente a abrir a porta?

Ative a função de abertura automática existente no seu XTS. Assim, a cada chamada da placa botoeira, a porta irá abrir-se automaticamente. Esta função é ideal também no caso de escritórios profissionais onde há um entra-e-sai constante. Programa-se o horário de ativação da função com base no horário de abertura do escritório e a porta é automaticamente aberta.

INOVADOR SERVIÇO DE MENSAGENS COM O PORTEIRO

Quer se utilize o envio individual ou o envio geral para todos os condomínios, a função de mensagens, aliada à flexibilidade do nosso software de portaria, é um poderoso instrumento de comunicação que oferece grandes vantagens em contextos habitacionais nos quais existe um serviço de portaria.

Todo o processo decorre com a máxima segurança, uma vez que não são solicitados quaisquer dados pessoais aos inquilinos. A instalação é projetada para garantir a total proteção dos dados sensíveis, oferecendo ao mesmo tempo ao porteiro um cómodo e poderoso instrumento informativo, pensado para os contextos habitacionais modernos.

MENSAGENS BIDIRECIONAIS

Os residentes podem responder às mensagens do porteiro ou simplesmente enviar-lhe uma comunicação sem ter de lhe ligar.

MENSAGENS INDIVIDUAIS, DE GRUPO OU GERAIS (PARA TODOS).

O porteiro pode seleccionar quem deve receber o aviso, de forma a enviá-lo apenas às pessoas realmente interessadas.

SITUAÇÕES-TIPO:

APARTAMENTO INDIVIDUAL

- Aviso de entrega de encomendas
- Confirmação de reservas

PISO INDIVIDUAL DO CONDOMÍNIO

- Aviso de trabalhos de manutenção

CONDOMÍNIO INTEIRO

- Aviso de corte de estrada
- Atraso nos transportes públicos



Bom dia. A transportadora entregou uma encomenda para si.



EXEMPLO DE ENVIO INDIVIDUAL



Bom dia. Venho por este meio informar-vos que no dia 22 de janeiro haverá um corte de energia elétrica entre as 8 e as 10 da manhã.



EXEMPLO DE ENVIO GERAL



PORTEIRO



PERSONALIZE O SEU XTS COMO PREFERIR

A interface gráfica do XTS pode ser totalmente personalizada através do software específico. Esta função está disponível em todas as versões IP.

Quer a home page, quer as outras páginas, podem ser personalizadas com qualquer imagem de fundo e com botões personalizados que podem ser colocados em qualquer parte do ecrã. Os botões que não forem utilizados podem ser removidos para ter um ecrã mais limpo e funcional. Os fundos e os botões podem ser carregados num dispositivo individual. Desse modo, pode tornar o seu XTS único.

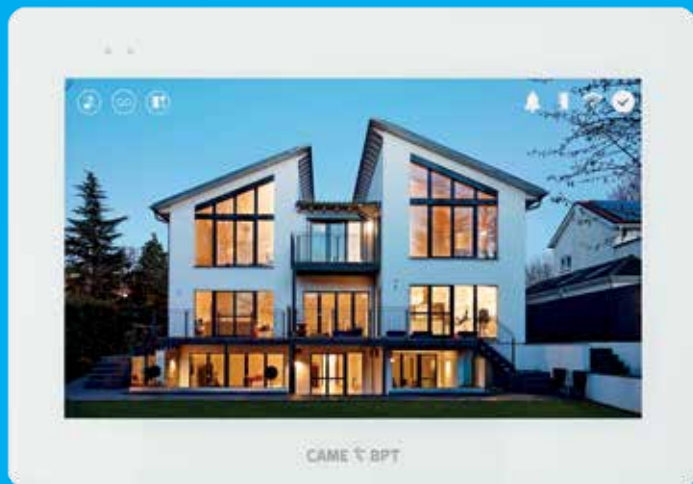
As funções podem ser ligadas a botões previamente personalizados e carregados pelo utilizador. Podem ser carregadas imagens das ambientações, como por exemplo da entrada, e clicar nas mesmas para ativar a imagem ao vivo da câmara de vídeo ligada. Pode-se alterar a ordem das páginas e o layout quando se passa de uma página para a outra.

O layout personalizado pode ser utilizado, quer para um único XTS, quer para todos os monitores existentes numa determinada instalação. Desse modo, é possível ter o próprio logótipo e o mesmo layout, uniformizando os ícones e as cores, em todos os videoparteiros do edifício ou do complexo. Pode-se ter um design único para cada piso de um edifício, por exemplo dar à penthouse uma interface exclusiva com funcionalidades adicionais: as possibilidades são infinitas com o XTS.

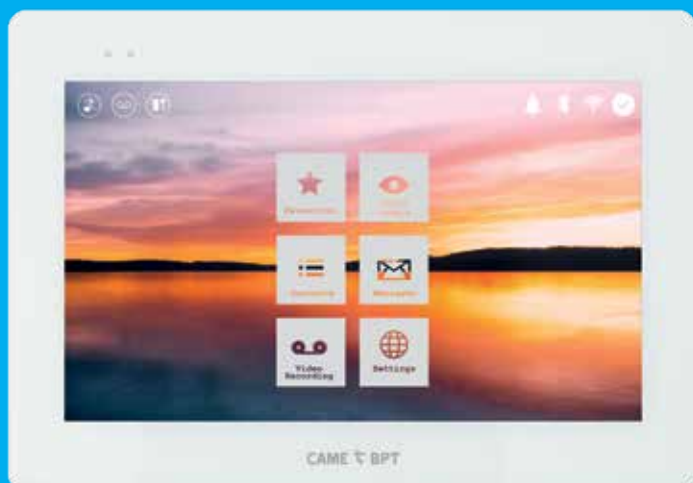
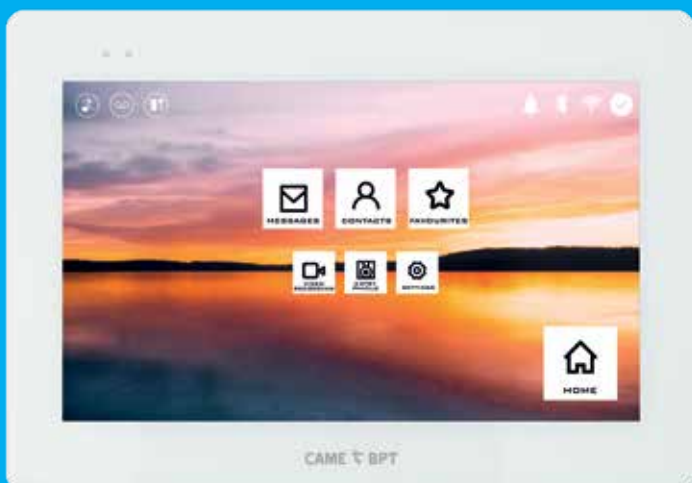
O logótipo ou dados da empresa de manutenção podem ser configurados como fundo do ecrã, útil sobretudo em contextos industriais ou comerciais. O único limite do XTS é a sua imaginação.

O XTS distingue-se pela capacidade de se integrar em qualquer contexto.

NÚMERO ILIMITADO DE FUNDOS



TECLAS PERSONALIZÁVEIS

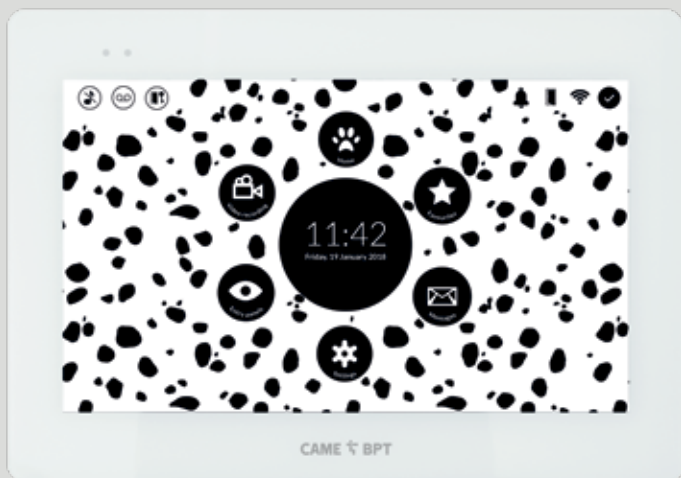


LAYOUTS PERSONALIZÁVEIS



INTERFACE À MEDIDA

CONTEXTOS RESIDENCIAIS



CONTEXTOS EMPRESARIAIS



LOGÓTIPO E CONTACTOS DO INSTALADOR





CRIA MENUS TOTALMENTE PERSONALIZADOS

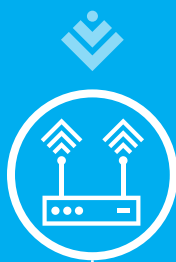
Teclas personalizadas: design, tamanho, cores, posição.

Carregue fundos personalizados: combinações de cores em sintonia com o apartamento, adicione o logótipo do programador, as fotos de família ou o seu logótipo e os seus contactos. A lista das possibilidades é infinita.

UTILIZE O SEU WI-FI PARA LIGAR O XTS

PODE UTILIZAR A LIGAÇÃO DE CASA PARA LIGAR O VIDEOPORTEIRO À REDE, SEM NENHUM CUSTO ADICIONAL.

O XTS está equipado com placa WI-FI e através de uma simples configuração pode ser ligado à Internet. Deste modo, poderá utilizar a instalação de videoporteiro à distância, através de smartphone ou tablet.



MODEM

O dispositivo, dotado de placa WI-FI, pode ser ligado ao router de casa e, portanto, aproveitar a rede doméstica para se ligar à Internet.



INTERNET

A ligação à Internet, aproveitando a rede de casa, não implica custos adicionais à sua assinatura de Internet.



CAME CONNECT

É a plataforma Cloud Technology que permite gerir a remotização da instalação, garantindo o máximo nível de segurança. Tudo gratuito.

4 LICENÇAS DA APP INCLUÍDAS*

Com cada derivado interno XTS 7 estão incluídas 4 licenças da app para registar um número idêntico de dispositivos móveis.



NOTAS

A função WI-FI está disponível apenas nas versões XTS com ecrã de 7".

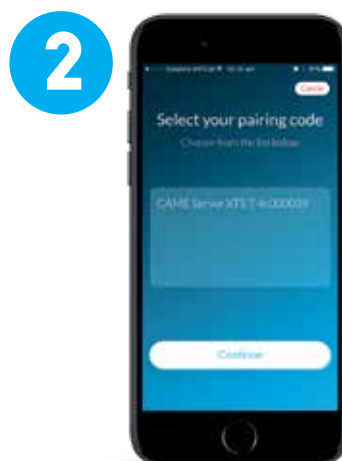
*O XTS 7 IP inclui até 19 licenças da app para cada dispositivo.



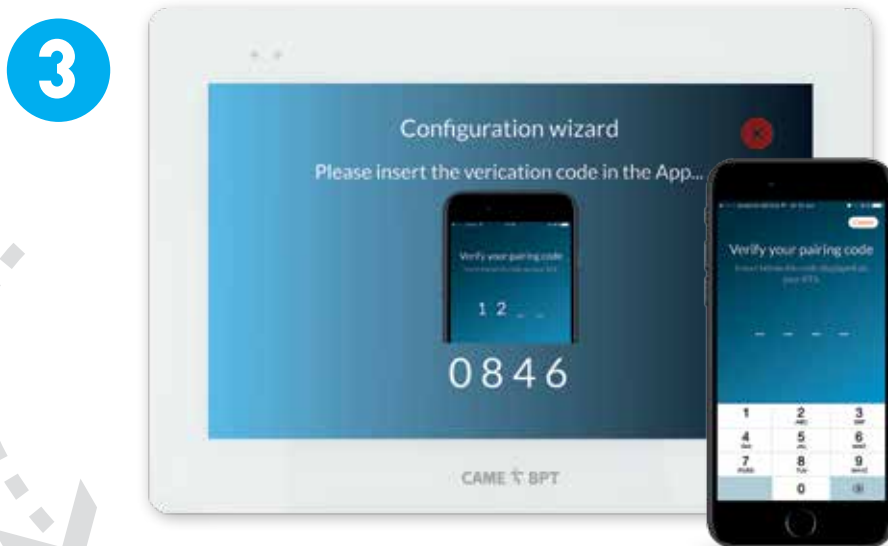
LIGAÇÃO FÁCIL



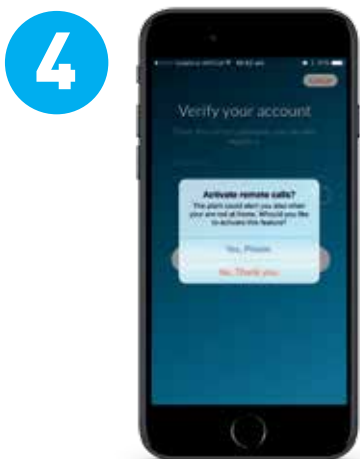
1
LIGUE O SMARTPHONE OU O TABLET AO WI-FI DO APARTAMENTO



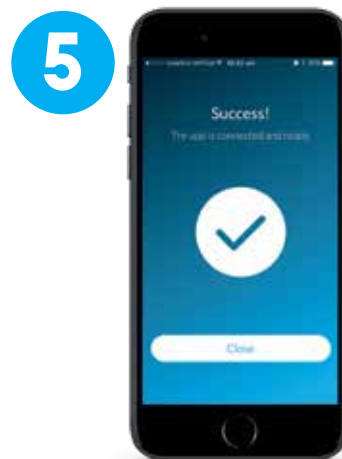
2
TRANSFIRA A APP VIDEOENTRY, ENTRE NA APP E SELECIONE O VIDEOPORTEIRO XTS



3
INSIRA O CÓDIGO DE EMPARELHAMENTO QUE APARECE NO ECRÃ DO XTS

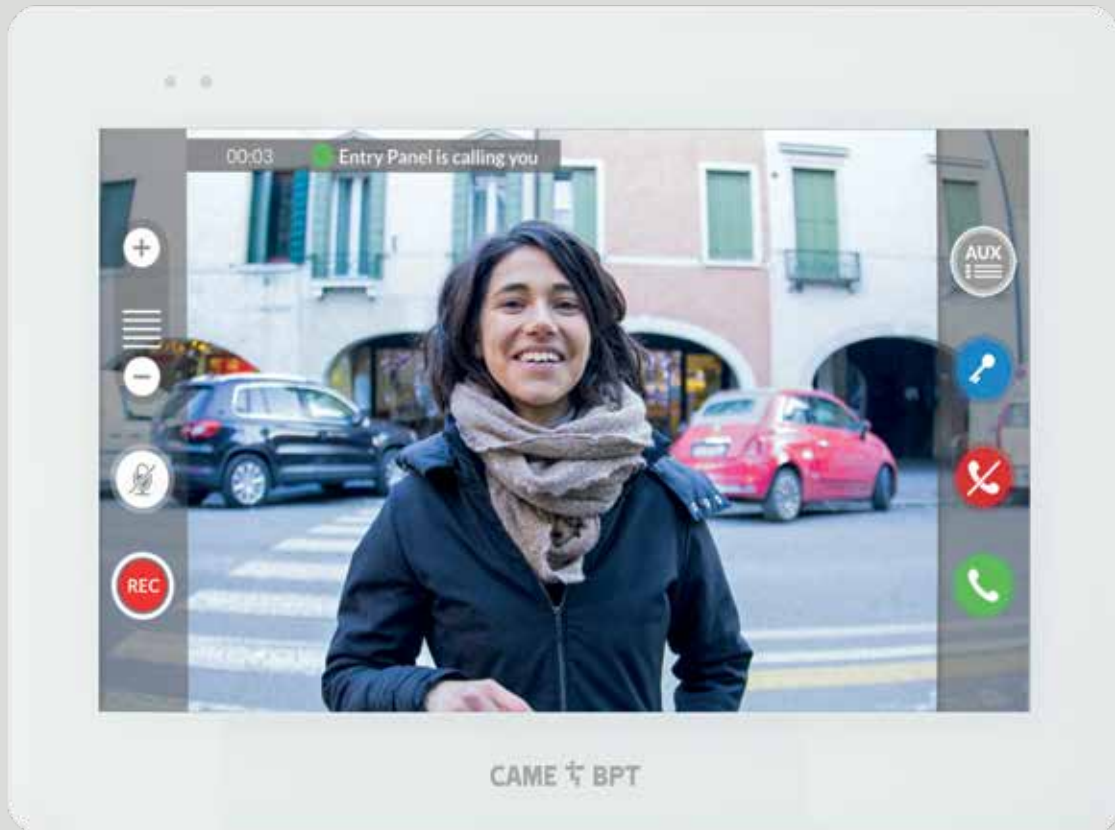


4
CONFIRME SE DESEJA ATIVAR AS CHAMADAS REMOTAS ATRAVÉS DA CLOUD



5
EMPARELHAMENTO CONCLUÍDO.
AGORA O DISPOSITIVO ESTÁ HABILITADO A RECEBER CHAMADAS NA APP VIDEOENTRY

GESTÃO ATRAVÉS DE SMARTPHONE



CONTROLO REMOTO

- RECEBA AS CHAMADAS NO SEU SMARTPHONE E TABLET
- ABRA A PORTA
- ACENDA AS LUZES
- VISUALIZE O VÍDEO AO VIVO DAS PLACAS BOTOEIRAS
- LIGUE PARA CASA NO DERIVADO XTS





APP VIDEOENTRY

A APP QUE LHE PERMITE CONTROLAR À DISTÂNCIA O VIDEOPORTEIRO CAME BPT

Esta app, gratuitamente disponível para dispositivos iOS e Android, permite gerir as chamadas da placa botoeira diretamente a partir do smartphone e tablet.

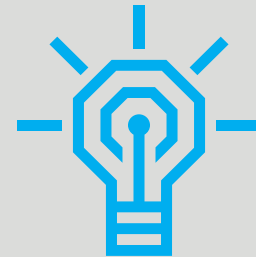
Depois de transferir a app e ter habilitado o derivado interno para o serviço CAME CONNECT, bastará inserir as credenciais de utilizador (presente no respetivo menu do terminal) para concluir a associação dispositivo móvel - terminal XTS.

RECEBA AS CHAMADAS DA PLACA BOTOEIRA NO SMARTPHONE

Quando é efetuada uma chamada na placa botoeira, para além do XTS, a chamada é também ativada na app dos smartphones ligados ao derivado. Desse modo, pode ver quem está à porta, responder-lhe e abrir a porta através dispositivo móvel, onde quer que esteja (é necessária cobertura WI-FI ou rede de dados).



ABRA A PORTA



ACENDA AS LUZES



VISUALIZE O VÍDEO
AO VIVO DAS PLACAS
BTOEIRAS



LIGUE PARA CASA
NO
DERIVADO XTS*

*disponível a partir do 4.º trimestre de 2018

DOWNLOAD DISPONÍVEL EM:



SUBSTITUA O SEU ANTIGO VIDEOPORTEIRO X1 COM O XTS



FUTURA



AGATA



PERLA



OPALE



A versão X1 do XTS é compatível com todos os videoporteiros X1 existentes. Assim, é possível ampliar ou atualizar as instalações X1 existentes, utilizando o XTS como videoporteiro e mantendo inalterada a instalação.

AO PASSAR PARA O XTS 7 WIFI, OS UTILIZADORES PODERÃO APROVEITAR TODAS AS VANTAGENS DO XTS E DA APP VIDEOENTRY SEM TER DE ADICIONAR NENHUM DISPOSITIVO À INSTALAÇÃO.

PLACAS BOTOEIRAS COMPATÍVEIS COM O XTS



LITHOS



MTM



THANGRAM



PLACAS VR



REMOTIZE A SUA INSTALAÇÃO X1 COM A NOVA APP

APENAS PARA SISTEMA DE 2 FIOS

Agora é fácil controlar à distância uma instalação de videoporteiro X1. Basta substituir o videoporteiro antigo com um XTS e ter uma ligação à rede WI-FI doméstica. Não é necessário mudar cabos ou fazer outras alterações à instalação.*

Poderá responder às chamadas da placa botoeira onde quer que esteja, aproveitando a cloud CAME (é necessária cobertura Wi-Fi ou rede de dados). O videoporteiro XTS inclui 4 licenças da app que permitem associá-lo a um número idêntico de dispositivos móveis.

DO ANTIGO VIDEOPORTEIRO...



Legenda:

- = VMC/1D ou UTP CAT 5
- = ALIMENTAÇÃO

... AO NOVO: XTS.

4 LICENÇAS DA APP INCLUÍDAS



DOWNLOAD DISPONÍVEL EM:



*É necessário considerar o consumo do videoporteiro XTS; nalguns casos, é necessário adicionar um alimentador local (VAS/101).



CARACTERÍSTICAS

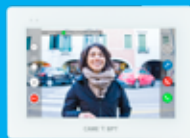
ESCOLHA A VERSÃO CERTA PARA SI



| | | | | |
|---|--------------------------|--------------------------|--------------------------|-------------------------------------|
| NOME DO PRODUTO | XTS 7 WH WIFI | XTS 7 BK WIFI | XTS 7 WH WFBF | XTS 7IP WH WIFI |
| COR | BRANCO | PRETO | BRANCO | BRANCO |
| COMPATÍVEL SISTEMA X1 | <input type="checkbox"/> | <input type="checkbox"/> | <input type="checkbox"/> | <input type="checkbox"/> |
| COMPATÍVEL SISTEMA IP360 | <input type="checkbox"/> | <input type="checkbox"/> | <input type="checkbox"/> | <input checked="" type="checkbox"/> |
| LIGAÇÃO WI-FI | <input type="checkbox"/> | <input type="checkbox"/> | <input type="checkbox"/> | <input type="checkbox"/> |
| MONITOR DE 7" FULL TOUCH SCREEN 1024 X 600 PX | <input type="checkbox"/> | <input type="checkbox"/> | <input type="checkbox"/> | <input type="checkbox"/> |
| MONITOR DE 5" FULL TOUCH SCREEN 800 X 480 PX | <input type="checkbox"/> | <input type="checkbox"/> | <input type="checkbox"/> | <input type="checkbox"/> |
| INSTALAÇÃO DE PAREDE | <input type="checkbox"/> | <input type="checkbox"/> | <input type="checkbox"/> | <input type="checkbox"/> |
| INSTALAÇÃO DE EMBUTIR | <input type="checkbox"/> | <input type="checkbox"/> | <input type="checkbox"/> | <input type="checkbox"/> |
| LICENÇAS DA APP POR DISPOSITIVO | 4 | 4 | 4 | 19 |
| VERSÃO PARA DEFICIENTES AUDITIVOS | <input type="checkbox"/> | <input type="checkbox"/> | <input type="checkbox"/> | <input type="checkbox"/> |



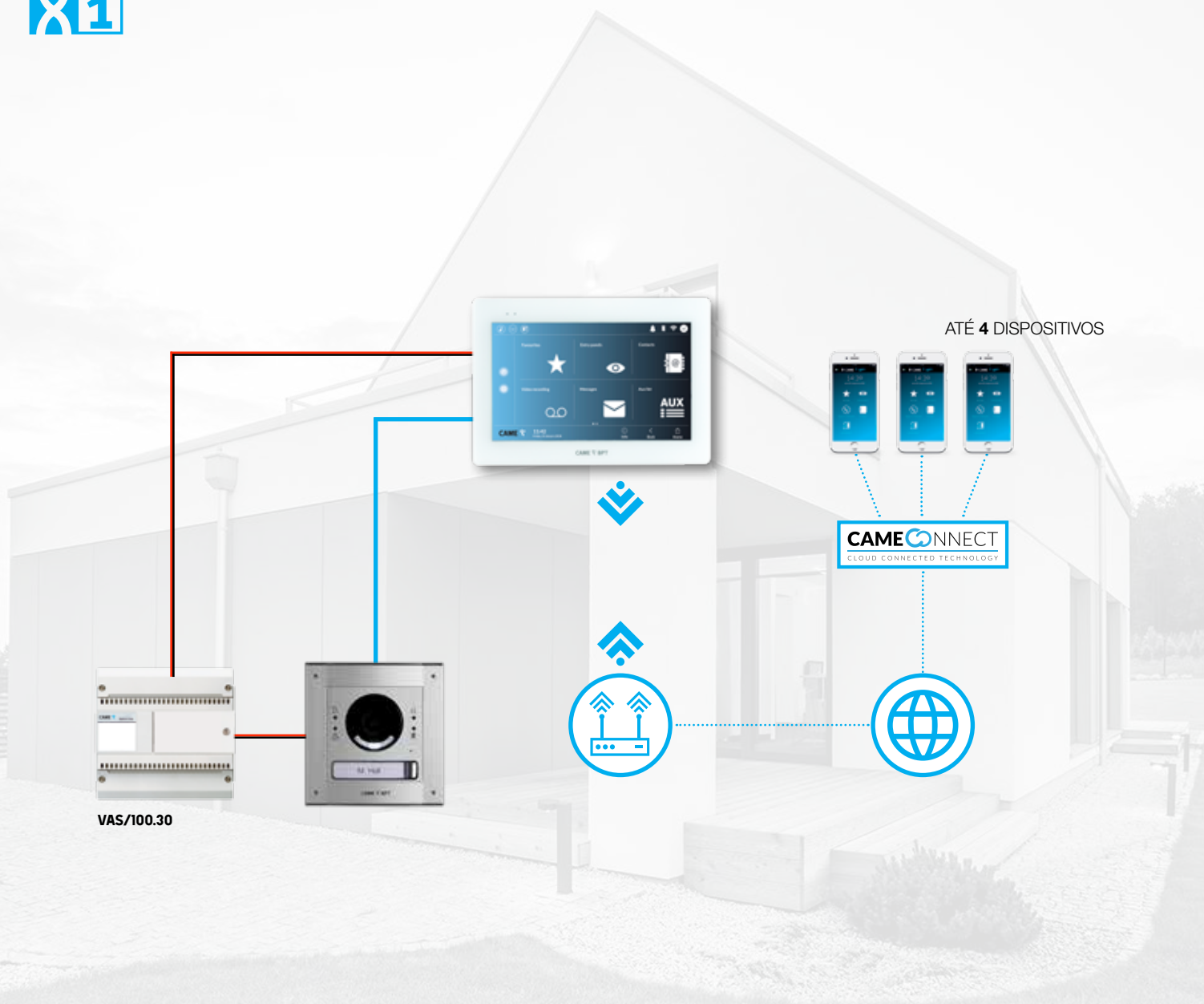
IP360



| | | | |
|-----------------|-----------------|------------|------------|
| XTS 7IP BK WIFI | XTS 7IP WH WFBF | XTS 5IP WH | XTS 5IP BK |
| PRETO | BRANCO | BRANCO | PRETO |
| | | | |
| ● | ● | ● | ● |
| ● | ● | | |
| ● | ● | | |
| | | ● | ● |
| ● | ● | ● | ● |
| ● | ● | ● | ● |
| 19 | 19 | - | - |
| | ● | | |

EXEMPLOS DE INSTALAÇÃO

XTS 7 WIFI - SISTEMA X1

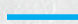



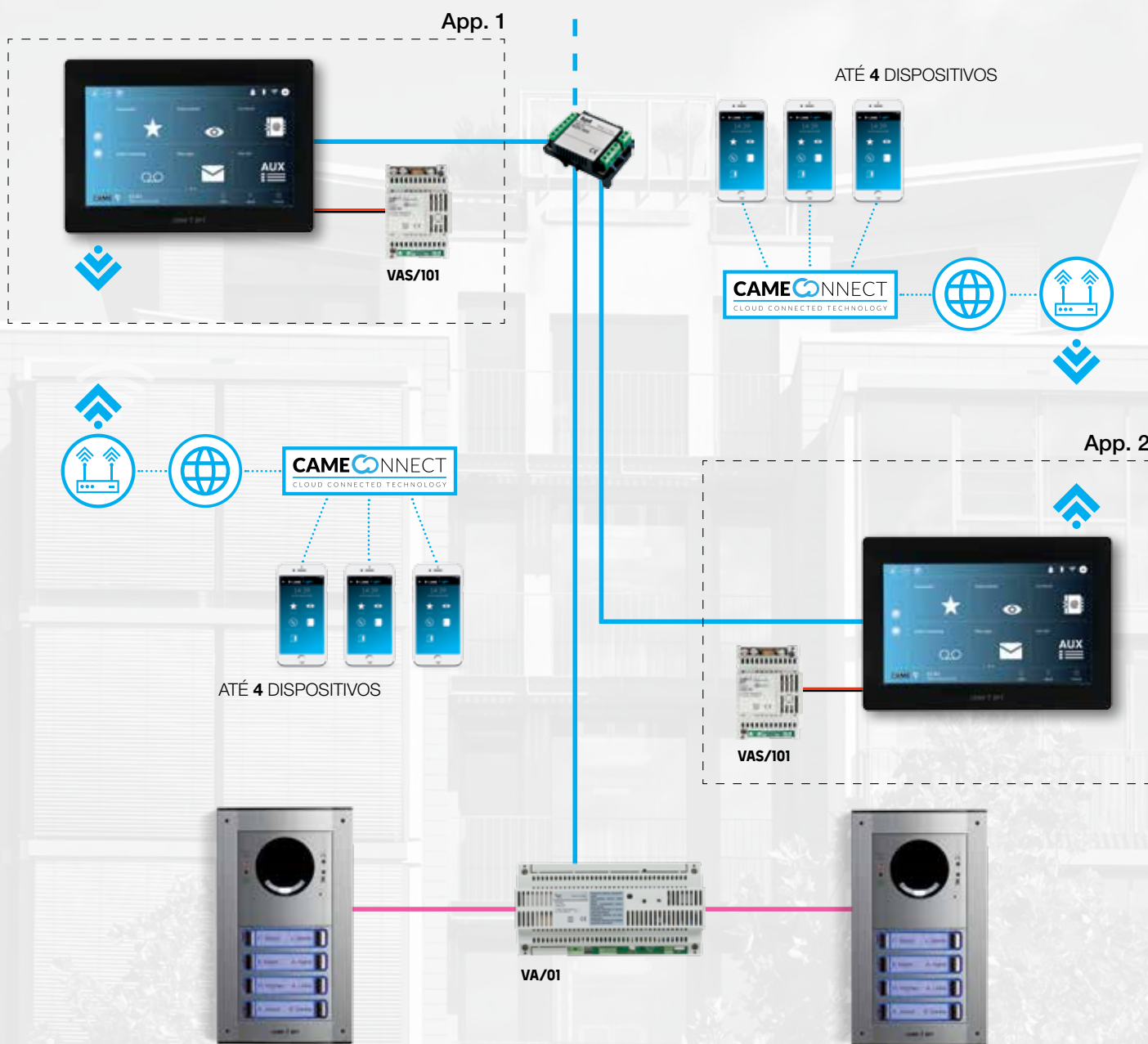
VAS/100.30

ATÉ 4 DISPOSITIVOS

CAMECONNECT
CLOUD CONNECTED TECHNOLOGY

Legenda:

-  = VMC/1D ou UTP CAT 5
-  = ALIMENTAÇÃO



Legenda:

- = VMC/1D ou UTP CAT 5
- = VMC/2D
- = ALIMENTAÇÃO

EXEMPLOS DE INSTALAÇÃO

XTS 5 IP - SISTEMA IP360

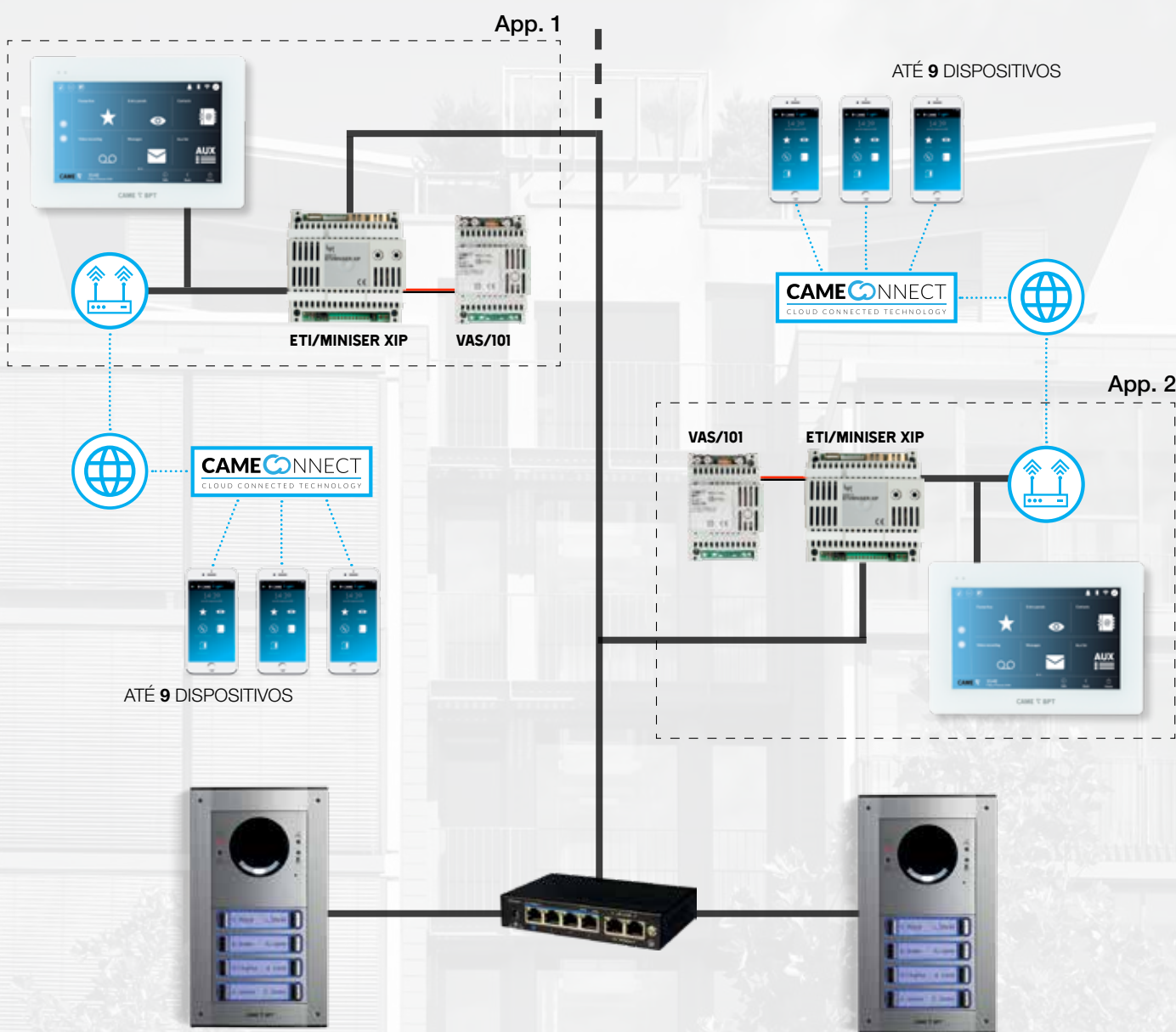
IP360 UTILIZANDO A PLACA BOTOEIRA MTM COMO SERVIDOR



Legenda:

— = UTP CAT 5

IP360 UTILIZANDO O SERVIDOR DE APARTAMENTO



Legenda:

- = UTP CAT 5
- = ALIMENTAÇÃO

EXEMPLOS DE INSTALAÇÃO

XTS 7 IP - SISTEMA IP360

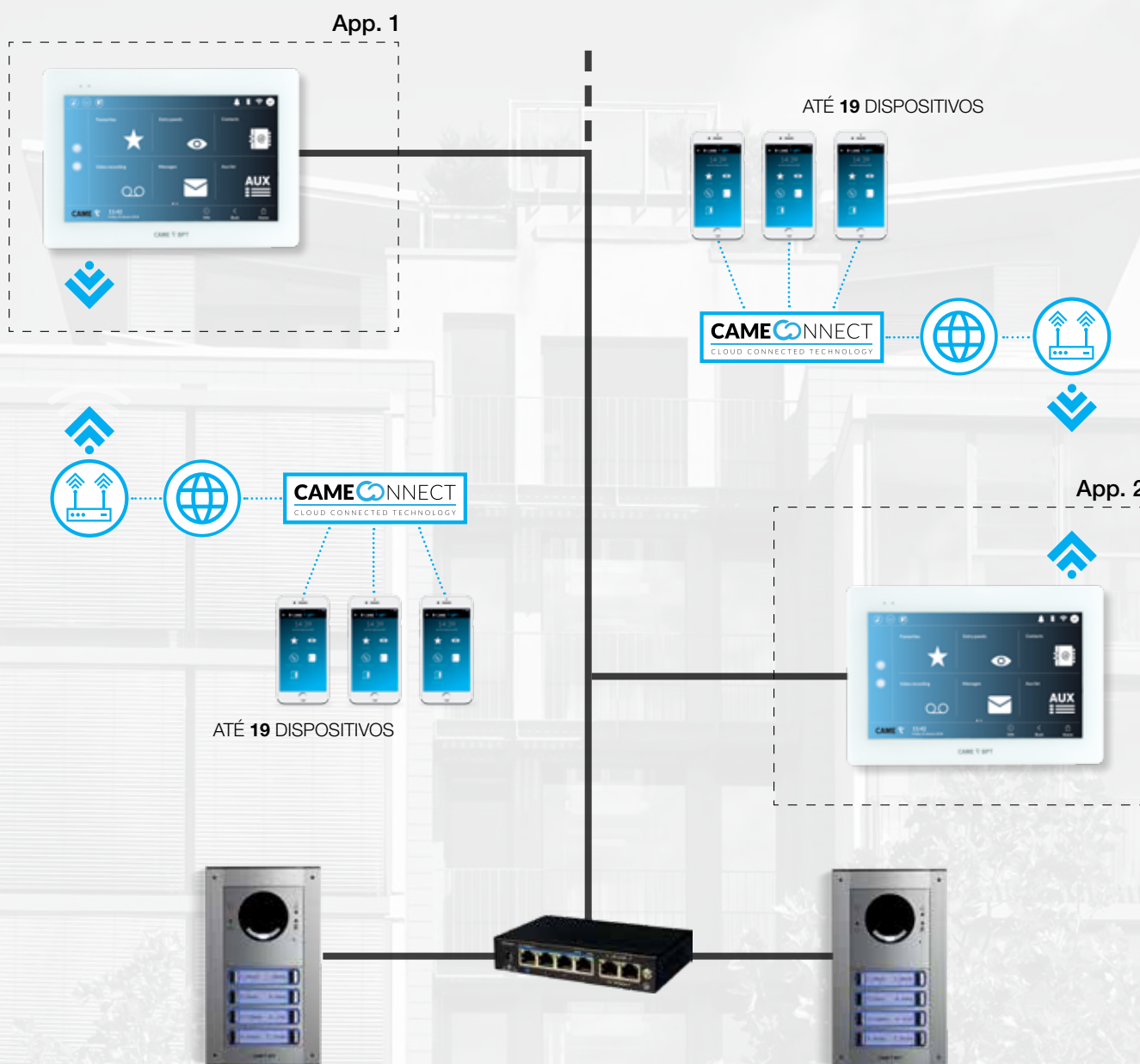
IP360 XTS ALIMENTADO POR POE E LIGADO À REDE ATRAVÉS DE WI-FI



Legenda:

— = UTP CAT 5

IP360



Legenda:

— = UTP CAT 5

**CAME S.P.A.**

Via Martiri della Libertà, 15
31030 Dosson di Casier
Treviso - ITALY

EUROPE**ITALY**

CAME S.p.A., Treviso
CAME Italia, Treviso
GO, Pordenone

BELGIUM

CAME Benelux, Lessines

CROATIA

CAME Adriatic, Kastav

FRANCE

CAME France, Paris
URBACO, Avignone

GERMANY

CAME Deutschland GmbH,
Stuttgart

IRELAND

CAME BPT Ireland, Dublin

NETHERLANDS

CAME Nederland, Breda

POLAND

CAME Poland, Warszawa

PORTUGAL

CAME Portugal, Lisbon

RUSSIA

CAME Rus, Moscow

SPAIN

CAME Spain, Madrid
PARKARE, Barcelona

UK

CAME United Kingdom,
Nottingham
CAME PARKARE UK, Bristol

ASIA**INDIA**

CAME India Automation
Solutions,
New Delhi

U.A.E.

CAME Gulf, Dubai

AMERICAS**BRAZIL**

CAME do Brasil Serviços de
Automação, São Paulo

CHILE

CAME PARKARE Chile, Santiago

MEXICO

CAME Automatismos de Mexico,
Mexico City
CAME PARKARE México,
México D.F.

PERÚ

CAME PARKARE Perú, Lima

USA

CAME Americas Automation,
Miami

AFRICA**SOUTH AFRICA**

CAME BPT South Africa,
Johannesburg



© KBYPTICE18 - 2018 - PT
A CAME RESERVA-SE O DIREITO DE EFETUAR ALTERAÇÕES NESTE DOCUMENTO EM QUALQUER MOMENTO.
REPRODUÇÃO PROIBIDA, INCLUSIVE PARCIAL.



A CAME S.p.A.
está certificada em termos de Qualidade, Ambiente e
Segurança de acordo com as normas técnicas:
UNI EN ISO 9001
UNI EN ISO 14001
BS OHSAS 18001

CAME.COM