

Calhas Caminho de Cabos de Pavimento

- :: Vários acessórios;
- :: Com outras dimensões além das standard;

CARACTERÍSTICAS

- :: Aço galvanizado, aço galvanizado a quente ou aço inox AISI 316 ou lacado em várias cores;
- :: Construção de acordo com EN 61537 e IEC 61537;
- :: Fornecidas com 2,5m de comprimento;

Pavement Cable Tray Ducts

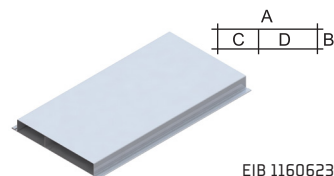
- :: Various accessories;
- :: Another dimensions beyond standard;

FEATURES

- :: Galvanizing steel, hot galvanizing steel, stainless steel AISI 316 or painted in several colors;
- :: Construction in accordance with EN 61537 and IEC 61537;
- :: Supplied with 2.5m in length;

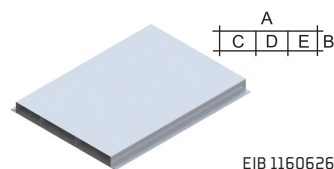
CALHAS CAMINHO DE CABOS DE PAVIMENTO (COM DUAS VIAS) PAVEMENT CABLE TRAY DUCTS (WITH TWO PATHWAYS)

REFERÊNCIA REFERENCE	DESCRIÇÃO DESCRIPTION	DIMENSÕES DIMENSIONS			
		A	B	C	D
EIB 1160622	C. C. C. P.	200	33	90	110
EIB 1160623	(duas vias) P. C. T. D.	250	33	90	160
EIB 1160635	(two pathways)	350	33	90	260



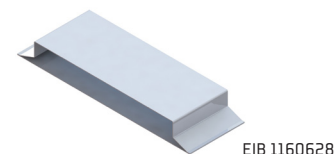
CALHAS CAMINHO DE CABOS DE PAVIMENTO (COM TRÊS VIAS) PAVEMENT CABLE TRAY DUCTS (WITH THREE PATHWAYS)

REFERÊNCIA REFERENCE	DESCRIÇÃO DESCRIPTION	DIMENSÕES DIMENSIONS			
		A	B	C	D E
EIB 1160624	C. C. C. P.	200	33	90	55
EIB 1160625	(três vias) P. C. T. D.	250	33	90	80
EIB 1160626	(three pathways)	350	33	90	130



UNIÕES UNIONS

REFERÊNCIA REFERENCE	DESCRIÇÃO DESCRIPTION	L x A W x H
EIB 1160627	União	200X33
EIB 1160628	Union	250X33
EIB 1160629		350X33



TOPOS TOPS

REFERÊNCIA REFERENCE	DESCRIÇÃO DESCRIPTION	L x A W x H
EIB 1160637	Topo	200X33
EIB 1160638	Top	250X33
EIB 1160639		350X33



CAIXAS DE PAVIMENTO PAVEMENT BOXES

REFERÊNCIA REFERENCE	DESCRIÇÃO DESCRIPTION	L x P W x D
EIB 1160637	Caixa de pavimento Pavement box	370X370

