

Caixas de Contador

- :: Para edifícios residenciais ou industriais;
- :: Equipadas com perfil EIB 1190005;
- :: Para montagem saliente ou de embutir;
- :: Com ou sem espaço para limitador "EDP";

CARACTERÍSTICAS

- :: Do tipo T1, T2, T3 e T4;
- :: Construção de acordo com EN 60529, EN 50102, EN 62208, com equivalência à classe II de acordo com as RTIEBT;
- :: Pintura epoxy poliéster cinza claro RAL 7035 (cor standard);
- :: Fabricadas em chapa de aço laminado a frio (material standard), aço inox ou alumínio;
- :: IP43, 54 ou 66;
- :: IK09;

Counter Boxes

- :: For residential or industrial buildings;
- :: Equipped with profile EIB 1190005;
- :: For surface mounting or imbuing;
- :: With or without space for limiter "EDP";

FEATURES

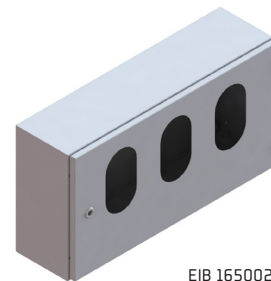
- :: Type T1, T2, T3 e T4;
- :: Construction in accordance with EN 60529, EN 50102, EN 62208, with the equivalence class II according to RTIEBT;
- :: Epoxy polyester light grey paint RAL 7035 (standard color);
- :: Made from mild steel plate (standard material), stainless steel or aluminium;
- :: IP43, 54 or 66;
- :: IK09;

CAIXAS DE CONTADOR COUNTER BOXES

REFERÊNCIA REFERENCE			A x L x P H x W x D
IP43	IP54	IP66	
EIB 1650019	EIB 1650023	EIB 1650027	400X250X190
EIB 1650020	EIB 1650024	EIB 1650028	400X500X190
EIB 1650021	EIB 1650025	EIB 1650029	400X750X190
EIB 1650022	EIB 1650026	EIB 1650030	400X1000X190

Caixas constituídas por: caixa base e porta.

Boxes consisting by: base box and door.



EIB 1650021

CAIXAS DE CONTADOR E LIMITADOR "EDP" COUNTER AND LIMITER "EDP" BOXES

REFERÊNCIA REFERENCE			A x L x P H x W x D
IP43	IP54	IP66	
EIB 1650015	EIB 1650017	EIB 1650031	417X400X260
EIB 1650016	EIB 1650018	EIB 1650032	417X400X260

Caixas constituídas por: caixa base e porta. As caixas com os códigos EIB 1650016, EIB 1650018, EIB 1650032 possuem aro de remate.

Boxes consisting by: base box, and door. The boxes with the codes EIB 1650016, EIB 1650018, EIB 1650032 have rim.



EIB 1650015